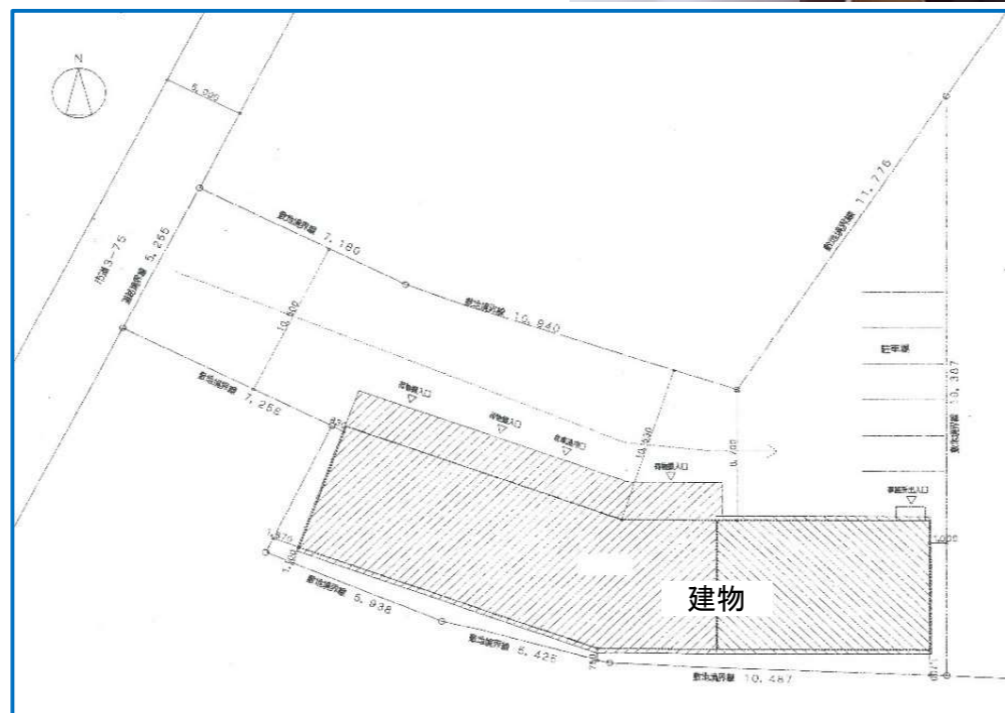


町中での大型物件

《土地311坪 建物133坪》



物件種目	売物件									
	●	工場	●	事務所	●	店舗	●	その他	●	その他
価格	2,500万円									
間取	1階 2階									
所在地	柏崎市比角1丁目字コカイ2493-4 他4筆 (住居表示: 柏崎市比角1丁目6-9)									
交通	【交通】JR越後線東柏崎駅 徒歩2分 【教育】比角小学校・第二中学校									
土地	●	公簿	1030.17㎡ (311.62坪)		●	私道負担	●	有	●	無
建物	構造 鉄骨造亜鉛メッキ鋼板葺2階建									
	面積	延べ 441.06㎡ (133.42坪)								
		1階	330.14㎡ (99.87坪)		2階	110.92㎡ (33.55坪)		3階		
土地権利	所有権			地目			宅地			
都市計画	非線引き区域			用途地域			準工業地域			
建ぺい率	60%			容積率			200%			
法令上の制限	—			地勢			平坦			
現況	使用中			引渡			相談			
設備	●	●	●	●	●	●	●	●	●	●
	電気	上水	浄化槽	下水	側溝	都G	LPG	車庫	冷房	暖房
道路状況	北	北東	東	南東	南	南西	西	北西	幅員 5m	
	●	●	●	●	●	●	●	●	●	●
	公道	私道	に 5.2m接面		位置指定		有		無	
角地	角地		●	非角地		三方道路		四方道路		
備考	◇内部備品の処分は売主負担で行います。 ◇引渡し日要相談。 ◇固定資産評価額28年度 3,450万									
登録年月日	平成29年1月26日作成				支部登録番号		ホームメックス			
会員番号					物件登録番号					



本社/新潟県柏崎市大字土合628-1
TEL(0257)24-0034
FAX(0257)32-3222

本店 0120-973-386
長岡店 0120-973-524
上越店 0120-973-658

担当
真島

取引形態
● 売主
● 代理
● 専任
● 一般

報酬額
分かれ
3%+6万円
消費税