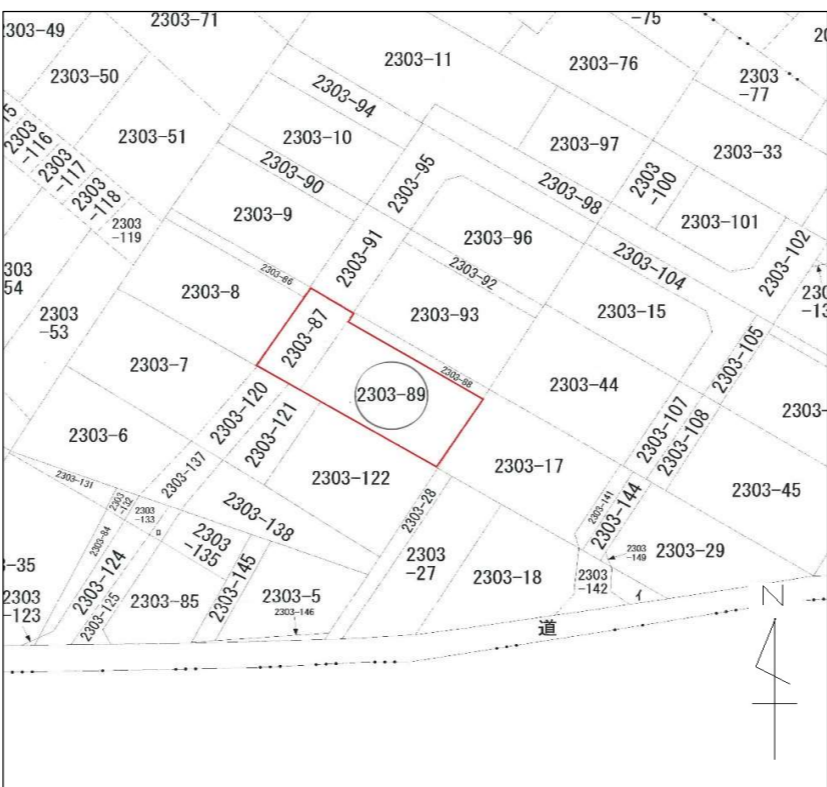


# ★松波3丁目★



# 売土地

物件種目	● 住宅用地				● 店舗用地			
最適用途	工業用地				その他			
土地面積	公簿	236㎡		私道負担	● 有			
	実測	(71.39坪)			● 無			
価格	● 価格見直しました。 <b>200万円</b>				坪単価	8,015円		
物件所在地	柏崎市松波3丁目字粉糖ママ2303番89 (2303番87 私道71㎡が付随します。)							
交通	【交通】松波2丁目バス停まで 徒歩約5分							
	【教育】荒浜小学校／松浜中学校							
土地権利	所有権			地目	畑			
都市計画	非線引き			用途地域	第一種住居地域			
建ぺい率	60%			容積率	200%			
現況	更地			地勢	平坦			
法令上の制限	—			引渡	相談			
設備	● 電気	● 上水	● 下水	● 浄化	● 側溝	● 都G	● LPG	● その他
	● 幅員 6m							
道路状況	北	北東	東	南東	南	南西	西	北西
	公道		私道		に m 接面		位置指定	
角地	● 角地		● 非角地		三方道路		四方道路	
備考	◆農地法5条申請が必要になります(買主負担)。							
	◆建築法第43条但し書許可が必要になります(約20万円)。							
	◆仲介手数料別途。							
登録年月日	平成30年9月3日作成			支部登録番号				
会員番号				物件登録番号				



本社／新潟県柏崎市大字土合628-1  
TEL(0257)24-0034  
FAX(0257)32-3222

本店 ☎ 0120-973-386  
長岡店 ☎ 0120-973-524  
上越店 ☎ 0120-973-658

担当	取引形態	報酬額	
真島	一般	物件の価格が200万円以下の場合	価格×5%+消費税
		〃 200万円超400万円以下の場合	(価格×4%+2万円)+消費税
		物件の価格が400万円超の場合	(価格×3%+6万円)+消費税