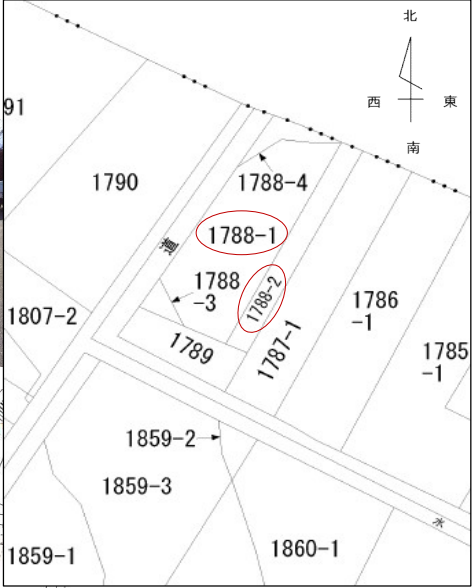




松波2丁目 事業用地

- 実測127坪
 - 荒浜小学校・松波中学校区
 - スーパーアトレまで徒歩約9分
- 建築条件なし



	市街化区域 農業振興区域外	市街化調整区域 農業振興区域内
農用地区域等	●	●
農地の種類	甲種農地	第1種農地
	第2種農地	● 第3種農地
※場合によっては変わる可能性もあります。		
要、農地法 許可申請の 種類	農地を農地とする利用目的で売買する許可申請 ⇒ 農地法第3条許可申請	
	農地を農地以外の利用目的で売買する許可申請 ⇒ 農地法第5条許可又は届出	
農地売買は、農業委員会の許可を前提とした停止条件付売買契約となります。 不許可の場合は白紙解除となります。		
主な条件	農地法第3条許可申請の主な条件	
	農地法第5条許可(届出)の主な条件	

売土地

物件 種目	● 住宅用地		● 店舗用地									
	● 工業用地		● その他									
最適用 途	● 公簿 320㎡(96.80坪)		私道 負担	● 有								
	● 実測 421.49㎡(127.50坪)			● 無								
土地 面積			坪 単 価	684万円								
価格				53,647円								
物件 所在地	柏崎市松波二丁目字川向新田1788番1 他1筆 (旧住居表示: —)											
交通	【交通】 JR越後線 西中通駅1700m 徒歩約22分											
	松波一丁目バス停100m 徒歩約2分											
	【教育】 荒浜小学校950m徒歩12分 / 松浜中学校950m徒歩12分											
土地権利	所有権		地目	畑								
都市計画	非線引き区域		用途地域	工業地域								
建ぺい率	60%(70%角地緩和)		容積率	200%								
法令上の制限	—		地勢	平坦								
現況	更地		引渡	相談								
設備	●	●	●	●	●							
	電気	上水	浄化槽	下水	側溝	都G	LPG	車庫	冷房	暖房	給湯	
道路状況	●	●	●	●	●							
	北	北東	東	南東	南	南西	西	北西	幅員 約7.3m			
	● 公道		● 私道		に 約14m接面				位置指定	● 有	● 無	
	●	● 角地		● 非角地		● 二方道路		● 三方道路		● 駐車台数		● 台可能
※乗入は北東側からになります。												
備考	□現況有姿売買です。											
	□建築条件はありません。											
	□仲介手数料別途											
□農地法の申請が必要になります。												



〔本社〕新潟県柏崎市大字土合628番地1
TEL.0257-24-0034 FAX.0257-32-3222
新潟県知事免許(8)第3199号
新潟県宅地建物取引業協会会員

フリーダイヤル ☎
〔本店〕0120-973-386
〔長岡店〕0120-973-524
〔上越店〕0120-973-658

担当
真島

取引形態
● 売主
● 代理
● 専任
● 一般

報酬額	
物件の価格が200万円以下の場合	価格×5%×1.1
〃 200万円超400万円以下の場合	(価格×4%+2万円)×1.1
物件の価格が400万円超の場合	(価格×3%+6万円)×1.1
2019年10月16日作成	