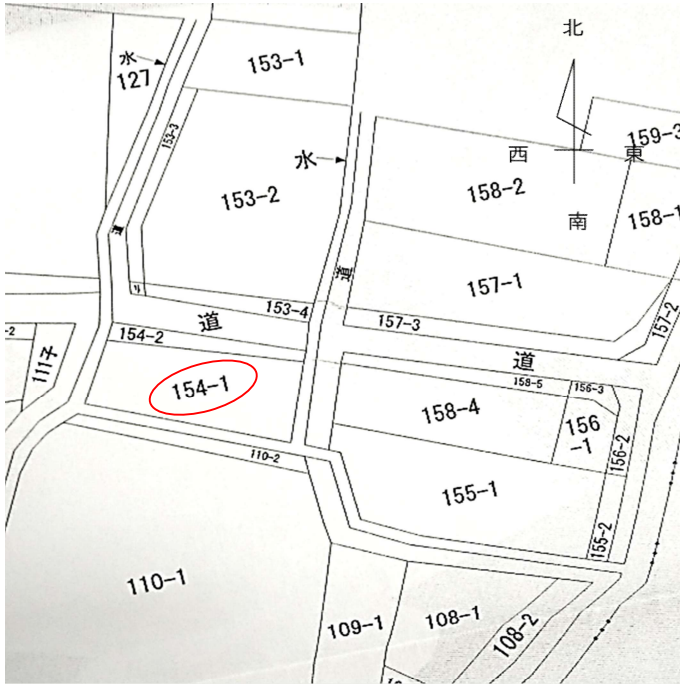


柏崎市中田 54坪

北鯖石小学校／東中学校区



※農地法の申請が必要になります。

- ローソン270m
- 北鯖石小学校600m
- 北鯖石保育園600m

※図面と現況が異なる場合は、現況を優先いたします

市立北鯖石小学校

ローソン  
柏崎中田店


丸高建設(株)

主要地方道柏崎・小国線

物件所在地

農用地域等	市街化区域	市街化調整区域
○	農業振興区域外	農業振興区域内
農地の種類	甲種農地	第1種農地
○	第2種農地	第3種農地
要、農地法許可申請の種類	農地を農地とする利用目的で売買する許可申請 ⇒ 農地法第3条許可申請 農地を農地以外の利用目的で売買する許可申請⇒ 農地法第5条許可又は届出 農地売買は、農業委員会の許可を前提とした停止条件付売買契約となります。 不許可の場合は白紙解除となります。	
主な条件	農地法第3条許可申請の主な条件 ・機械や労働力を適切に利用できる計画であること ・農作業に年間150日以上従事すること ・一定の面積を営営すること ・周辺の農地利用に支障をきたさないこと …など	農地法第5条許可(届出)の主な条件 ・転用に必要な資金や信用があること ・転用する農地の権利者から同意を得ていること ・許可後は遅滞なく申請目的を果たす見込みがあること ・事業については行政の免許や許可などを得ていること ・事業の目的に適正な広さの農地であること

物件種目	売 土 地										
最適用途	●	住宅用地					店舗用地				
		工業用地					その他				
土地面積	●	公簿	121㎡(36.60坪)				私道負担		有		
	●	実測	180.10㎡(54.48坪)					●	無		
価格	価格改訂しました。 <b>150万円</b>						坪単価	27,530円 (実測単価)			
物件所在地	柏崎市大字中田字土表154番1 (住居表示:柏崎市大字中田158番4の隣です)										
交通	【交通】 JR越後線 西中通駅3500m										
	中田バス停350m徒歩5分										
	【教育】 北鯖石小学校600m徒歩約8分／東中学校1800m徒歩約23分										
土地権利	所有権					地目	田				
都市計画	非線引き区域					用途地域	指定なし				
建ぺい率	70%					容積率	200%				
法令上の制限	法22条指定区域					地勢	平坦				
現況	更地					引渡	相談				
設備	●	○		○	●	○					
	電気	上水	浄化槽	下水	側溝	都G	LPG	車庫	冷房	暖房	給湯
※ガス・上下水道:前面道路あり											
道路状況	●								幅員 約7m		
	北	北東	東	南東	南	南西	西	北西			
	●					に 約20m接面			位置指定		●
	公道	私道			有					無	
	柏崎10-12号線										
		角地		●	非角地		二方道路		三方道路		
	融雪		●	除雪							
備考	□現況有姿での売買となります。										
	□物置撤去費は売主負担となります。										
	□仲介手数料別途										
	■農地法の申請が必要になります。										



卓越した家づくり  
株式会社 ホーメックス

〔本社〕新潟県柏崎市大字土合628番地1  
TEL.0257-24-0034 FAX.0257-32-3222  
新潟県知事免許(8)第3199号  
新潟県宅地建物取引業協会会員

フリーダイヤル☎  
〔本店〕0120-973-386  
〔長岡店〕0120-973-524  
〔上越店〕0120-973-658

取引形態	報酬額
● 売主代理専任一般	物件の価格が800万円以下の場合 30万円+消費税 物件の価格が800万円超の場合 (価格×3%+6万円)+消費税

2024年7月30日作成