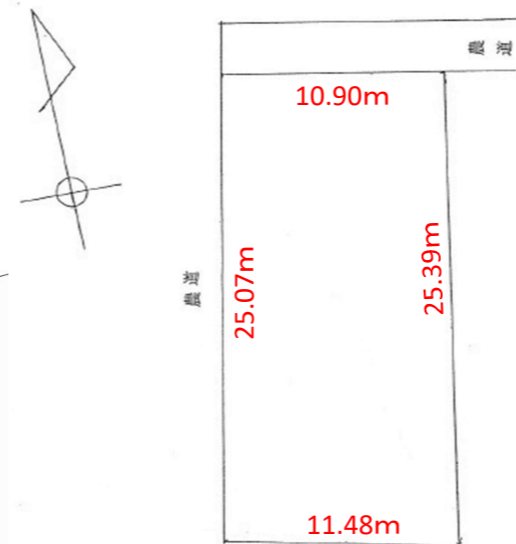


柏崎市 85.30坪 \* 日吉小学校/瑞穂中学校区



※図面と現況が異なる場合は、現況を優先いたします



農用地域等	市街化区域	市街化調整区域
	農業振興区域外	農業振興区域内
農地の種類	甲種農地	第1種農地
	第2種農地	第3種農地
要、農地法許可申請の種類	農地を農地とする利用目的で売買する許可申請 ⇒ 農地法第3条許可申請	
	農地を農地以外の利用目的で売買する許可申請 ⇒ 農地法第5条許可又は届出	
主な条件	農地法第3条許可申請の主な条件	農地法第5条許可(届出)の主な条件
	<ul style="list-style-type: none"> <li>機械や労働力を適切に利用できる計画であること</li> <li>農作業に年間150日以上従事すること</li> <li>一定の面積を営営すること</li> <li>周辺の農地利用に支障をきたさないこと</li> <li>…など</li> </ul>	<ul style="list-style-type: none"> <li>転用に必要な資金や借入があること</li> <li>転用する農地の権利者から同意を得ていること</li> <li>許可後は遅滞なく申請目的を果たす見込みがあること</li> <li>事業については行政目的の免許や許可などを得ていること</li> <li>事業の目的に適正な広さの農地であること</li> </ul>

物件種目	<b>売土地</b>			
最適用途	● 住宅用地			店舗用地
		工業用地		その他
土地面積	● 公簿	282㎡ (85.30坪)	私道負担	● 有 ● 無
				※私道の持分有り
価格	価格改定しました。 <b>200万円</b>			坪単価 <b>23,446円</b>
物件所在地	柏崎市大字劔字上川原6番8 (住所検索：柏崎市大字劔6番5 の隣)			
交通	【交通】 JR越後線西中通駅 徒歩約22分 劔橋バス停 徒歩約17分 【教育】 日吉小学校 約1470m徒歩約18分 / 瑞穂中学校 約2390m徒歩約30分			
土地権利	所有権	地目	田	
都市計画	非線引き区域	用途地域	指定なし	
建ぺい率	70%	容積率	200%	
法令上の制限		地勢	平坦	
現況	更地	引渡	即時	
設備	● 電気	● 上水	● 下水	● 浄化
			● 側溝	● 都G
				LPG
				その他
道路状況	北	北東	東	南東
	南	南西	西	北西
	幅員 約6m			
	公道	● 私道	に 約4.5m接面	
	位置指定 ● 有 ● 無			
	県道荒浜中田線~につながる			
	角地	● 非角地	二方道路	三方道路
	融雪	● 除雪(共同)	● 駐車台数	台可能
備考	<input type="checkbox"/> 汚水桝が現地がない場合、市の負担にて設置いたします。 <input type="checkbox"/> 農地法の申請が必要になります。 <input type="checkbox"/> 現況有姿売買。 <input type="checkbox"/> 仲介手数料別途。			



本社 / 新潟県柏崎市大字土合628-1 本店 ☎ 0120-973-386  
 TEL (0257) 24-0034 長岡店 ☎ 0120-973-524  
 FAX (0257) 32-3222 上越店 ☎ 0120-973-658

取引形態	報酬額	
● 専任	物件の価格が800万円以下の場合	30万円+消費税
● 一般	物件の価格が800万円超の場合	(価格×3%+6万円)+消費税
	2024年7月30日作成	