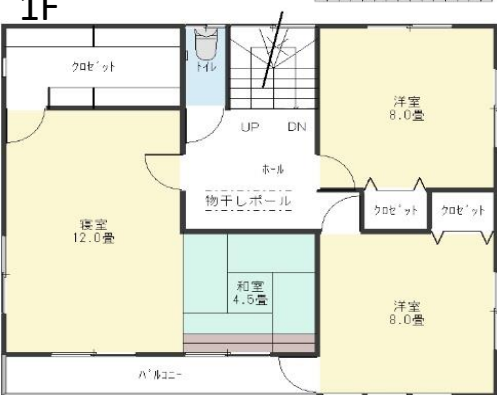
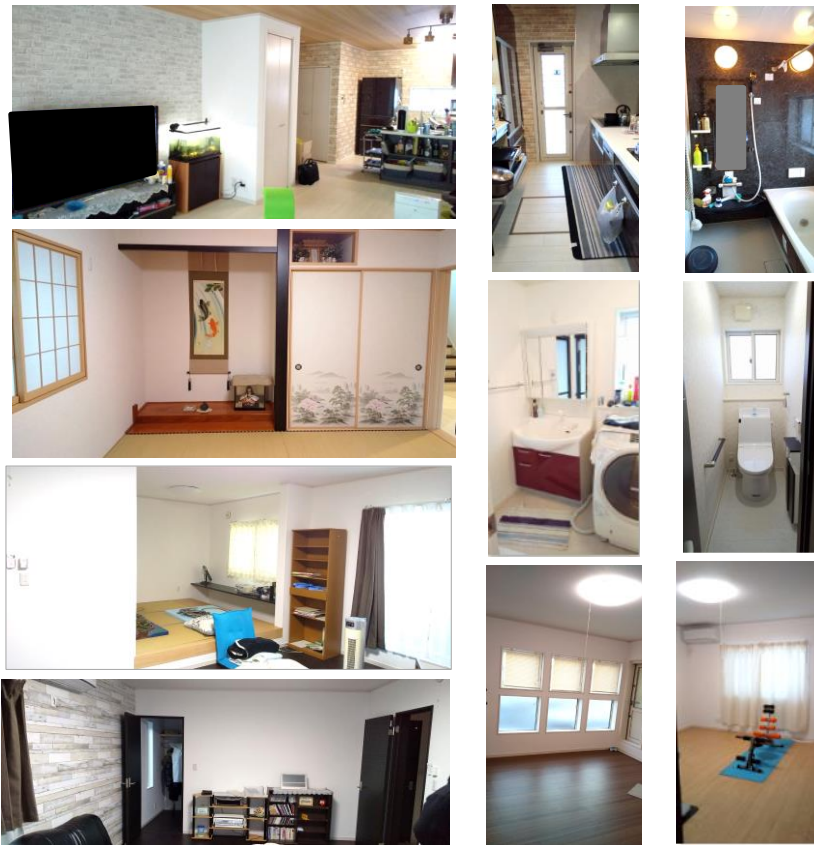


# 柏崎市上田尻 ■ 4LDK+小屋裏収納

- ◆平成24年築(壁紙張替え済)
- ◆2台用カーポート有
- ◆オール電化 ◆1階床暖房
- ◆太陽光発電 ◆閑静な住宅街



2F ※図面と現況が異なる場合は、現況を優先いたします

# 売住宅

物件種目	● 売家	● 店舗	● その他
価格	<b>2300万円</b>		
間取	<b>4LDK+S</b>	1階	和室8帖+LDK21帖
		2階	洋室12帖+洋室8帖+洋室8帖+小屋裏収納
所在地	<b>柏崎市上田尻3159番地16</b> (住居表示: 同上)		
交通	【交通】 JR信越本線 茨目駅1120m徒歩約14分 池の峰バス停370m徒歩約5分 【教育】 田尻小学校1320m徒歩約17分/東中学校2070m徒歩約26分		
土地	● 公簿	371.05㎡ (112.24坪)	私道負担 ● 有 ● 無
建物	構造	木造かわらぶき2階建	
	築年月日	平成24年2月新築	
	面積	156.5㎡(47.34坪)	
	1階	80.32㎡ (24.29坪)	2階 76.18㎡ (23.04坪) 小屋裏収納 19.87㎡ (6.01坪)
土地権利	所有権		地目 宅地
都市計画	非線引き区域		用途地域 指定なし
建ぺい率	70%		容積率 200%
法令上の制限	-		地勢 平坦
現況	居住中		引渡 令和3年4月以降予定
設備	● 電気	● 上水	● 浄化槽
	● 下水	● 側溝	● 都G
	● LPG	● カーポート	● 冷房
	● 暖房	● 給湯	
道路状況	北	北東	東
	南東	南	南西
	西	北西	幅員 約6m
	● 公道	● 私道	に 約13m接面
			位置指定 ● 有 ● 無
	角地 ●	非角地 ●	二方道路
	融雪 ●	除雪 ●	三方道路
			駐車台数 3台可能
備考	□現況有姿での売買となります。 □仲介手数料別途		



[本社] 新潟県柏崎市大字土合628番地1  
TEL.0257-24-0034 FAX.0257-32-3222  
新潟県知事免許(8)第3199号  
新潟県宅地建物取引業協会会員

フリーダイヤル ☎  
[本店]0120-973-386  
[長岡店]0120-973-524  
[上越店]0120-973-658

担当	取引形態
<b>真島</b>	● 売主
	● 代理
	● 専任
	● 一般

報酬額	
物件の価格が200万円以下の場合	価格×5%×消費税
〃 200万円超400万円以下の場合	(価格×4%+2万円)×消費税
物件の価格が400万円超の場合	(価格×3%+6万円)×消費税
2021年2月16日作成	