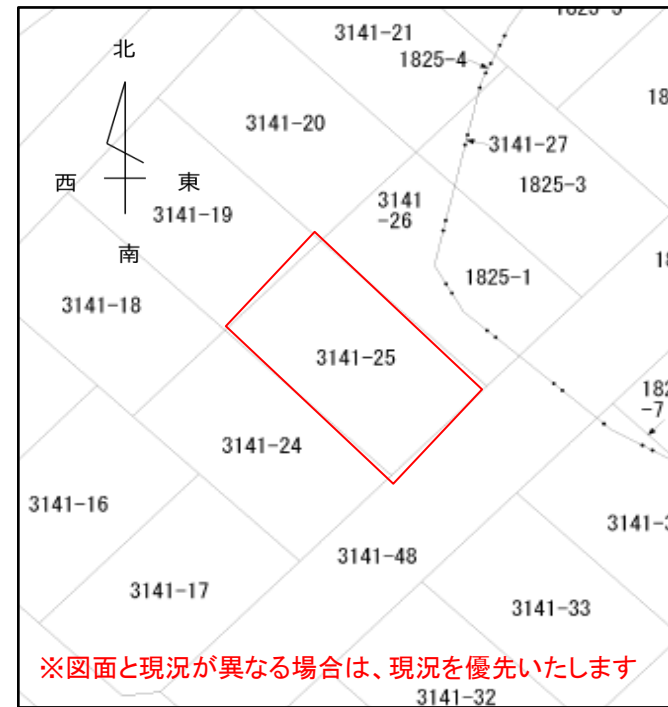


柏崎市上田尻 73.54坪

■田尻小学校／東中学校区



※図面と現況が異なる場合は、現況を優先いたします

物件種目	<h1>売土地</h1>			
最適用途	●	住宅用地		店舗用地
		工業用地		その他
土地面積	●	公簿	243.13㎡ (73.54坪)	私道負担 無
価格	<h2>450万円</h2>		坪単価	61,191円
物件所在地	柏崎市大字上田尻字赤作3141番25 (旧住居表示:)			
交通	【交通】JR信越本線 茨目駅1000m徒歩13分			
	池の峰北バス停300m徒歩4分			
	【教育】田尻小学校1500m徒歩19分／東中学校2000m徒歩25分			
土地権利	所有権		地目	宅地
都市計画	非線引き区域		用途地域	指定なし
建ぺい率	70%		容積率	200%
法令上の制限			地勢	前面道路より高低差あり
現況	更地		引渡	相談
設備	●	●	●	●
	電気	上水	浄化槽	下水
			側溝	都G
			LPG	車庫
			冷房	暖房
			給湯	
道路状況	北	北東	東	南東
	南	南西	西	北西
	幅員 9m			
	●	に 10.6m接面		位置指定 ●
公道	私道		有	無
	角地	●	非角地	
	融雪	●	除雪	
			二方道路	三方道路
			駐車台数	台可能
備考	<input type="checkbox"/> 現況有姿での売買となります。			
	<input type="checkbox"/> 仲介手数料別途			



〔本社〕新潟県柏崎市大字土合628番地1
TEL.0257-24-0034 FAX.0257-32-3222
宅地建物取引業登録 新潟県知事(8)第3199号
新潟県宅建協会会員

フリーダイヤル☎
〔本店〕0120-973-386
〔長岡店〕0120-973-524
〔上越店〕0120-973-658

担当
真島

取引形態
● 売主代理専属
● 一般

報酬額	
物件の価格が200万円以下の場合	価格×5%+消費税
200万円超400万円以下の場合	(価格×4%+2万円)+消費税
物件の価格が400万円超の場合	(価格×3%+6万円)+消費税

2021年5月27日作成