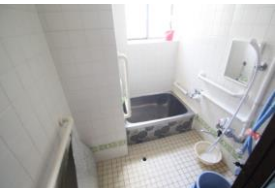


上越市仲町二丁目 *長屋 *高田駅徒歩10分



- 高田城址公園まで950m
- 大手町小学校まで550m
- 生活の利便性良好



物件種目	● 売家				● 店舗				● その他				
	250万円												
価格	4DK				1階 DK・和室				2階 和室・和室・洋室				
	上越市仲町二丁目字両替 109番 (住居表示：上越市仲町二丁目1-8)												
所在地	【交通】 妙高はねうまライン 高田駅 約750m徒歩10分 本町二丁目バス停 約230m(徒歩約3分)												
	【教育】 大手町小学校550m徒歩7分/城北中学校2300m徒歩29分												
土地	● 公簿	92.56㎡ (27.99坪)			● 私道負担	有			● 有	無			
	● 実測				● 私道負担	無			● 有	無			
建物	構造				木造垂鉛メッキ鋼板葺2階建								
	築年月日				昭和55年11月15日新築								
面積	延べ				113.15㎡(34.22坪)								
	1階	58.55㎡ (17.71坪)			2階	54.65㎡ (16.53坪)			3階				
土地権利	所有権				地目				宅地				
都市計画	市街化区域				用途地域				商業地域				
建ぺい率	80%				容積率				200%				
法令上の制限	準防火地域				地勢				平坦				
現況	空家				引渡				相談				
設備	● 電気	● 上水	● 浄化槽	● 下水	● 側溝	● 都G	● LPG	● 車庫	● 冷房	● 暖房	● 給湯		
	幅員約4.41m												
道路状況	● 北	● 北東	● 東	● 南東	● 南	● 南西	● 西	● 北西	位置指定				
	公道				私道				有				
備考	● 角地	● 非角地	二方道路		三方道路		融雪		除雪		駐車台数		台可能
	※前面道路消雪パイプ有り												
□現況有姿での売買となります。													
□計画道路がある為、公拡法の届け出が必要となります。													
※届け出は3週間前迄に行う必要があります。													
□仲介手数料別途													



【本社】新潟県柏崎市大字土合628番地1
TEL.0257-24-0034
FAX.0257-32-3222
宅建物取引業登録 新潟県知事(8)第3199号
新潟県宅建物取引業協会会員

フリーダイヤル ☎
【本店】0120-973-386
【長岡店】0120-973-524
【上越店】0120-973-658

担当
鬼原

取引形態
● 専属
● 専任
● 一般

報酬額	
物件の価格が200万円以下の場合	(価格×5%+消費税)
200万円超400万円以下の場合	(価格×4%+2万円)+消費税
物件の価格が400万円超の場合	(価格×3%+6万円)+消費税

2021年7月20日作成