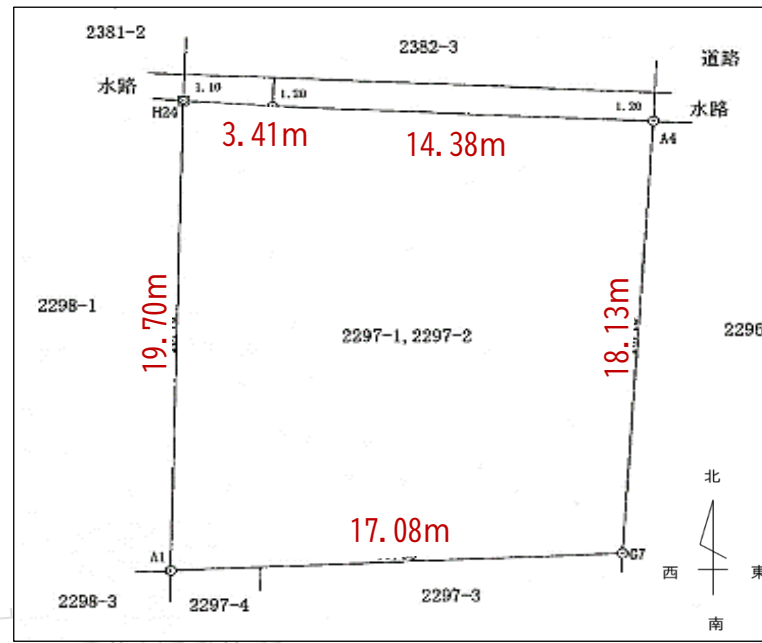


柏崎市比角二丁目 99.38坪

■比角小学校／第二中学校区

自社物件につき仲介手数料は不要です。



※図面と現況が異なる場合は、現況を優先いたします



- 比角小学校まで350m徒歩5分
- 比角保育園まで500m徒歩7分
- 東柏崎駅まで600m徒歩約8分
- ドン・キホーテまで950m徒歩12分

建築条件付



# 売土地

物件種目	住宅用地		店舗用地	
最適用途	工業用地		その他	
土地面積	● 実測	328.55㎡(99.38坪)	私道負担	無
価格	<b>888万円</b>		坪単価	<b>89,353円</b>
物件所在地	柏崎市比角二丁目字古見野2297番1			
交通	【交通】 JR越後線 東柏崎駅600m徒歩8分 中央通長浜バス停170m徒歩3分 【教育】 比角小学校350m徒歩5分／第二中学校350m徒歩5分			
土地権利	所有権		地目	宅地
都市計画	非線引き区域		用途地域	第一種住居地域
建ぺい率	60%(角地緩和70%)		容積率	200%
法令上の制限	法22条指定区域		地勢	平坦
現況	更地		引渡	即時
設備	●	●	●	●
	電気	上水	浄化槽	下水
			側溝	都G
			LPG	車庫
			冷房	暖房
			給湯	
道路状況		●	●	
	北	北東	東	南東
				南
				南西
				西
	●	南側に 17.0m 接面		
	公道	私道	東側に 18.1m 接面	
			位置指定	有 無
	●	角地	非角地	二方道路
		融雪	● 除雪	三方道路
			駐車台数	台可能
備考	南側:消雪パイプあり □自社物件につき仲介手数料は不要です。 □(株)ホームメックスの建築条件付き土地販売となります。			



〔本社〕新潟県柏崎市大字土合628番地1  
TEL.0257-24-0034 FAX.0257-32-3222  
宅地建物取引業登録 新潟県知事(8)第3199号  
新潟県宅建協会会員

フリーダイヤル☎  
〔本店〕0120-973-386  
〔長岡店〕0120-973-524  
〔上越店〕0120-973-658

担当  
**野澤**

取引形態  
● 売主  
代理  
専属  
一般

報酬額	
物件の価格が200万円以下の場合	価格×5%+消費税
200万円超400万円以下の場合	(価格×4%+2万円)+消費税
物件の価格が400万円超の場合	(価格×3%+6万円)+消費税

2021年8月26日作成