

柏崎市鏡町売マンション

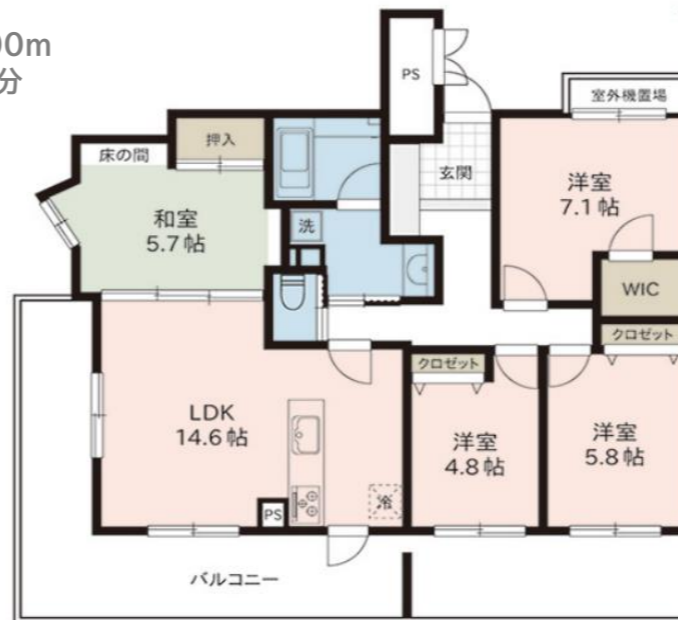
✦エクセラコート駅前公園✦4LDK



- ★4LDK 対面キッチン 角部屋
- ★柏崎駅まで徒歩6分の好立地
- ★周辺施設充実・生活利便性良好

- ★柏崎ショッピングモールフォンジェまで徒歩約8分
- ★中央海水浴場まで1400m
- ★平成19年新築 2階部分
- ★南・西側バルコニー付
- ★オール電化

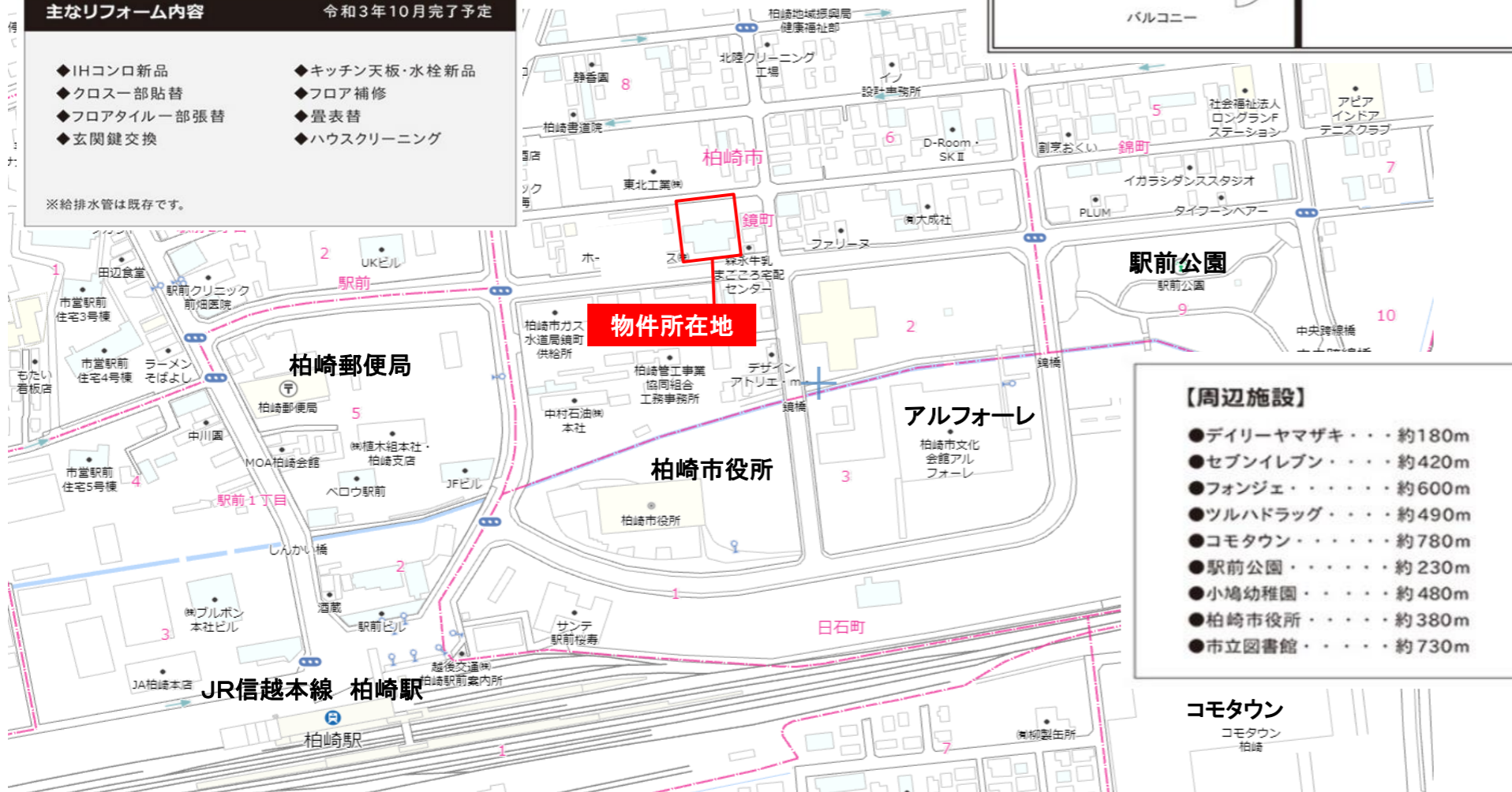
- 駐車場1台分付 (月額1,500円)
- オートロック付
- 宅配ボックス有



主なリフォーム内容 令和3年10月完了予定

- ◆IHコンロ新品
- ◆クロス一部貼替
- ◆フロアタイル一部張替
- ◆玄関鍵交換
- ◆キッチン天板・水栓新品
- ◆フロア補修
- ◆畳表替
- ◆ハウスクリーニング

※給排水管は既存です。



- ### 【周辺施設】
- デリーヤマザキ・・・約180m
 - セブンイレブン・・・約420m
 - フォンジェ・・・約600m
 - ツルハドラッグ・・・約490m
 - コモタウン・・・約780m
 - 駅前公園・・・約230m
 - 小鳩幼稚園・・・約480m
 - 柏崎市役所・・・約380m
 - 市立図書館・・・約730m

中古分譲マンション			
物件種目	タイプ	専有面積	分譲価格
	4LDK	登記: 86.90㎡ (26.28坪) 壁芯: 92.35㎡ (27.93坪)	2,098万円
			管理費(月額) 20,900円 (管理費7,700円/ 修繕積立金13,200円)
所在地	柏崎市鏡町4番32-202号 エクセラコート駅前公園202号室		
交通	【交通】 JR越後線 柏崎駅450m徒歩6分 ガス水道局前バス停230m徒歩3分 【教育】 柏崎小学校830m徒歩約11分/第一中学校1300m徒歩約17分		
土地	敷地面積(公簿)		1429.42㎡ (432.39坪)
	※敷地権割合9,235/351,790		
建物	構造・規模	鉄筋コンクリート造陸屋根11階建 2階部分	
	築年月日	平成19年2月17日新築	
	専有床面積	86.90㎡ (26.28坪)	
権利	土地	◆総専有面積に対する各戸専有面積の割合に基づく 所有権(敷地権)の共有	
	建物	◆専有部分=区分所有権	
	共有部分	◆区分所有者全員の住居専有面積割合による所有権の共有	
引渡	リフォーム完了後	地目	宅地
都市計画	非線引区域	用途地域	商業地域
建ぺい率	80%	容積率	400%
前面道路	南側:市道(除雪あり)		
設備	公営水道・公共下水・電気(オール電化)		
備考	◆駐車場1台分使用権承諾有(月額1,500円)		
	◆管理形態:全部委託(月~金9:00~12:00)		
	◆水道基本料 月額803円 ◆町内会費 月額1000円		
	◆楽器可(細則有)、ペット可(細則有) ◆民泊不可		
	◆エレベーター、オートロック、宅配ボックス、駐輪場、トランクルーム		
◆バルコニー面積:31.27㎡ ◆南向き ◆総戸数40戸			



[本社]新潟県柏崎市大字土合628番地1
TEL.0257-24-0034 FAX.0257-32-3222
新潟県知事免許(8)第3199号
新潟県宅地建物取引業協会会員

フリーダイヤル☎
[本店]0120-973-386
[長岡店]0120-973-524
[上越店]0120-973-658

担当
真島

取引形態
● 売主
● 代理
● 専任
● 一般

報酬額	
物件の価格が200万円以下の場合	価格×5%×1.1
〃200万円超400万円以下の場合	(価格×4%+2万円)×1.1
物件の価格が400万円超の場合	(価格×3%+6万円)×1.1

2021年10月1日作成