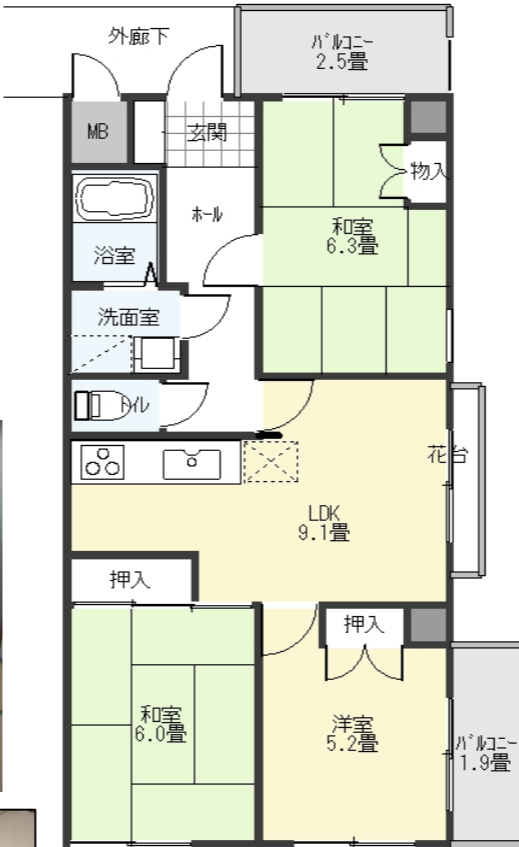


西本町1丁目売マンション

◆ケントステージ・3LDK・4階部分

- 柏崎ショッピングモールフォンジエまで徒歩約6分
- 中央海水浴場まで徒歩7分
- 西本町1丁目バス停徒歩1分
- 平成3年新築 4階部分
- 2面バルコニー



物件種目			
中古分譲マンション			
タイプ	専有面積	分譲価格	管理費(月額)
3LDK	56.12㎡ 16.97坪	550万円	16,580円 (修繕積立金を含む)
所在地	柏崎市西本町1丁目7番20-405号 ケントステージ柏崎405号室		
交通	【交通】◆JR越後線 柏崎駅840m徒歩11分 ◆西本町1丁目バス停10m徒歩1分 【教育】◆柏崎市立柏崎小学校360m／柏崎市立第一中学校970m		
土地	敷地面積(公簿)		650.96㎡(196.91坪)
	敷地権の目的である土地の表示		
	符号	所在及び地番	地目 地積(㎡) 権利
	1	柏崎市西本町1丁目552番1	宅地 382.57㎡ 所有権敷地権
2	柏崎市西本町1丁目551番1	宅地 235.34㎡ 所有権敷地権	
3	柏崎市西本町1丁目553番2	宅地 33.05㎡ 所有権敷地権	
建物	構造・規模	鉄筋コンクリート造陸屋根7階建(4階部分)	
	築年月日	平成3年2月26日新築	
	専有床面積	56.12㎡(16.97坪)	
権利	土地	◆総専有面積に対する各戸専有面積の割合に基づく 所有権(敷地権)の共有	
	建物	◆専有部分=区分所有権	
	共有部分	◆区分所有者全員の住居専有面積割合による所有権の共有	
引渡	即時可	地目	宅地
都市計画	都市計画区域内	用途地域	商業地域
建ぺい率	80%	容積率	400%
前面道路	国道352号線		
設備	上水道・公共下水・都市ガス・電気(東北電力)		
備考	◆駐車場は無し。 ◆駐輪場有り。		
	◆近隣に月極駐車場あり。(5,000円/月額・消雪パイプあり)		
	◆管理の形態:自主管理 ◆町内会費別途 ◆総戸数32戸		
	◆仲介手数料別途 ◆現況有姿売買		



〔本社〕新潟県柏崎市大字土合628番地1
 TEL.0257-24-0034 FAX.0257-32-3222
 新潟県知事免許(8)第3199号
 新潟県宅地建物取引業協会会員

フリーダイヤル☎
 〔本店〕0120-973-386
 〔長岡店〕0120-973-524
 〔上越店〕0120-973-658

担当
真島

取引形態
 売主
 代理
 専任
 ● 一般

報酬額	
物件の価格が200万円以下の場合	価格×5%×1.1
〃200万円超400万円以下の場合	(価格×4%+2万円)×1.1
物件の価格が400万円超の場合	(価格×3%+6万円)×1.1

2021年10月1日作成