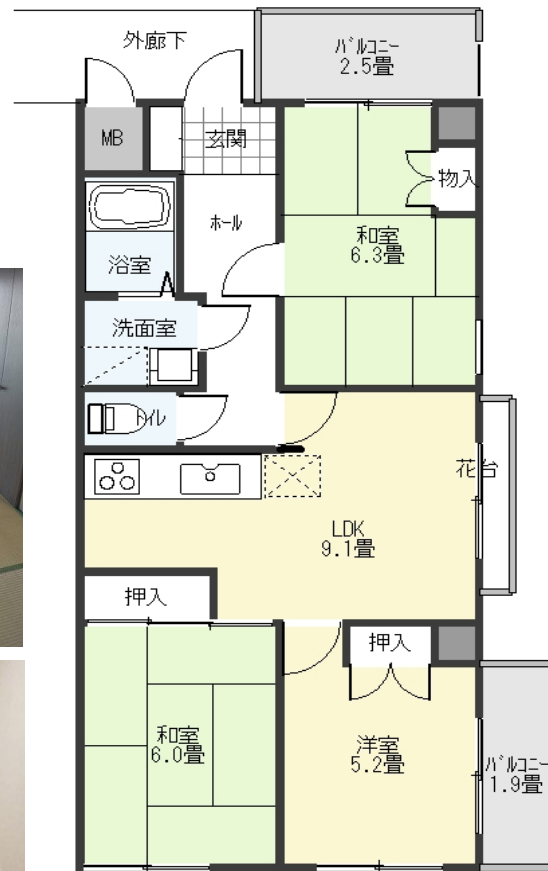


西本町1丁目売マンション

◆ケントステージ・3LDK・4階部分

- 柏崎ショッピングモールフォンジェまで徒歩約6分
- 中央海水浴場まで徒歩7分
- 西本町1丁目バス停徒歩1分
- 平成3年新築 4階部分
- 2面バルコニー



中古分譲マンション

物件種目	中古分譲マンション						
タイプ	3LDK	専有面積	56.12㎡ 16.97坪	分譲価格	550万円	管理費(月額)	16,580円 (修繕積立金を含む)
所在地	柏崎市西本町1丁目7番20-405号 ケントステージ柏崎405号室						
交通	【交通】 ◆JR越後線 柏崎駅840m徒歩11分 ◆西本町1丁目バス停10m徒歩1分 【教育】 ◆柏崎市立柏崎小学校360m／柏崎市立第一中学校970m						
土地	敷地面積(公簿)		650.96㎡(196.91坪)				
	敷地権の目的である土地の表示						
土地	符号	所在及び地番	地目	地積(㎡)	権利		
	1	柏崎市西本町1丁目552番1	宅地	382.57㎡	所有権敷地権		
	2	柏崎市西本町1丁目551番1	宅地	235.34㎡	所有権敷地権		
3	柏崎市西本町1丁目553番2	宅地	33.05㎡	所有権敷地権			
建物	構造・規模	鉄筋コンクリート造陸屋根7階建(4階部分)					
	築年月日	平成3年2月26日新築					
	専有床面積	56.12㎡(16.97坪)					
権利	土地	◆総専有面積に対する各戸専有面積の割合に基づく 所有権(敷地権)の共有					
	建物	◆専有部分=区分所有権					
	共有部分	◆区分所有者全員の住居専有面積割合による所有 権の共有					
引渡	即時可		地目	宅地			
都市計画	都市計画区域内		用途地域	商業地域			
建ぺい率	80%		容積率	400%			
前面道路	国道352号線						
設備	上水道・公共下水・都市ガス・電気(東北電力)						
備考	◆駐車場は無し。 ◆駐輪場有り。						
	◆近隣に月極駐車場あり。(5,000円/月額・消雪パイプあり)						
	◆管理の形態:自主管理 ◆町内会費別途 ◆総戸数32戸						
	◆仲介手数料別途 ◆現況有姿売買						



〔本社〕新潟県柏崎市大字土合628番地1
 TEL.0257-24-0034 FAX.0257-32-3222
 新潟県知事免許(8)第3199号
 新潟県宅地建物取引業協会会員

フリーダイヤル ☎
 〔本店〕0120-973-386
 〔長岡店〕0120-973-524
 〔上越店〕0120-973-658

担当	真島	取引形態	● 売主代理専任一般
報酬額		物件の価格が200万円以下の場合 価格×5%×1.1 // 200万円超400万円以下の場合 (価格×4%+2万円)×1.1 物件の価格が400万円超の場合 (価格×3%+6万円)×1.1	
2021年11月2日作成			