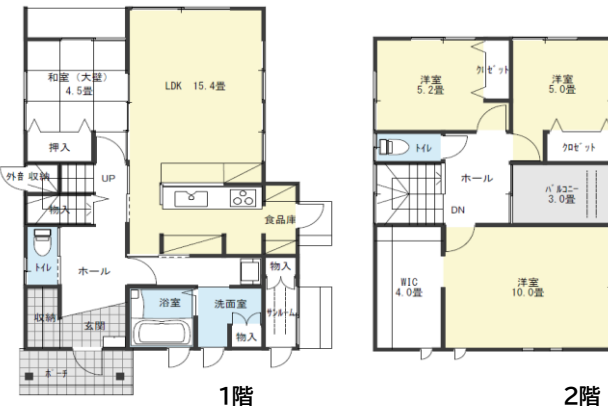
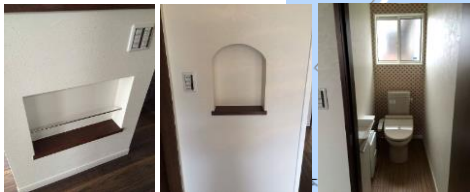


# 東の輪町 4LDK、カーポート、築7年

■東の輪海水浴場まで徒歩5分  
 ■リビングから米山が一望できます。



※図面と現況が異なる場合は、  
 現況を優先いたします



- 国道8号線まで900m
- セブンイレブン1.4km
- コマダ珈琲店1km

# 売住宅

商談中

物件種目	● 売家			● 店調	● その他
価格	4LDK				
間取	大室7.4畳+LDK15.4畳+サンルーム 2階 洋室10帖+洋室5.2帖+洋室5.2帖+WIC				
所在地	柏崎市東の輪町字東ノ輪 丙680番地11 他2筆 (住居表示：柏崎市東の輪町1番30号)				
交通	【交通】 JR信越本線 鯨波駅まで1400m徒歩約18分 東の輪バス停まで230m徒歩3分				
	【教育】 鯨波小学校2000m徒歩約25分／第三中学校1600m分徒歩20分				
土地	● 公簿	335.23㎡	● 私道負担	● 有	● 無
	● 実測	(101.40坪)			
建物	構造	木造かわらぎ2階建			
	築年月日	平成26年4月2日新築			
	面積	118.82㎡(35.94坪)			
	延べ	1階	2階	3階	
		65.83㎡ (19.91坪)	52.99㎡ (16.02坪)		
土地権利	所有権		地目	宅地	
都市計画	非線引き区域		用途地域	第二種住居地域	
建ぺい率	60%		容積率	200%	
法令上の制限			地勢	平坦	
現況	居住中		引渡	令和4年4月以降	
設備	● 電気	● 上水	● 浄化槽	● 下水	● 側溝
	● 都G	● LPG	● カーポート	● 冷房	● 暖房
道路状況	● 北	● 北東	● 東	● 南東	● 南
	● 南西	● 西	● 北西	● 幅員	● m
	● 公道	● 私道	に m 接面		● 位置指定
備考	□ 現況有姿での売買となります。				
	□				
	□ 仲介手数料別途				



【本社】新潟県柏崎市大字土合628番地1  
 TEL.0257-24-0034  
 FAX.0257-32-3222  
 宅地建物取引業登録 新潟県知事(8)第3199号  
 新潟県宅地建物取引業協会会員

フリーダイヤル☎  
 【本店】0120-973-386  
 【長岡店】0120-973-524  
 【上越店】0120-973-658

担当  
**真島**

取引形態  
 ● 専属  
 ● 専任  
 ● 一般

報酬額	
物件の価格が200万円以下の場合	(価格×5%+消費税)
200万円超400万円以下の場合	(価格×4%+2万円)+消費税
物件の価格が400万円超の場合	(価格×3%+6万円)+消費税

2022年1月14日作成