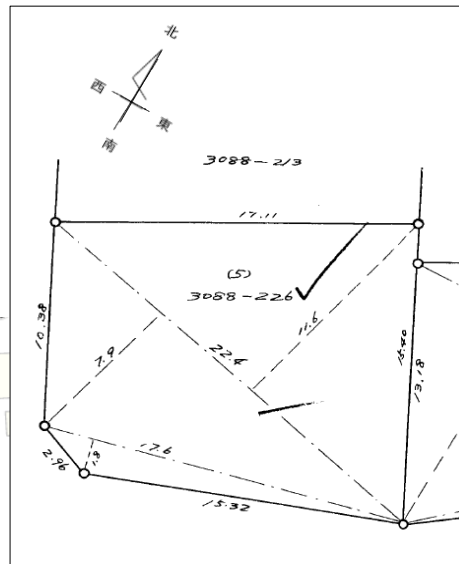


# 米山台二丁目 70.85坪



剣野小学校／第三中学校区

- ◆米山台保育園280m
- ◆ウエルシア米山台店まで300m
- ◆新潟病院まで1000m



※図面と現況が異なる場合は、現況を優先いたします



物件種目		売土地			
最適用途	●	住宅用地		店舗用地	
		工業用地		その他	
土地面積	●	公簿	234.24㎡	私道負担	無
			(70.85坪)		
価格	<b>280万円</b>			坪単価	39,520円
物件所在地	柏崎市米山台二丁目字大犬塚3088番226				
交通	【交通】 J R 信越本線 柏崎駅2000m徒歩約25分				
	米山台2丁目バス停110m徒歩約2分				
	【教育】 剣野小学校500m徒歩7分／第三中学校1000m徒歩13分				
土地権利	所有権		地目	宅地	
都市計画	非線引き都市計画区域		用途地域	第一種低層住居専用	
建ぺい率	50%		容積率	100%	
法令上の制限			地勢		
現況			引渡	相談	
設備	●	●	●	●	●
	電気	上水	浄化槽	下水	側溝
				都G	LPG
備考			●	●	
	北	北東	東	南東	南
	南西	西	北西	南西幅員	約5m
	南東幅員	約5m	位置指定		●
	公道	私道	南東側に約15.32m接面	南西側に約10.38m接面	有 無
※市道					
●	角地	非角地	二方道路	三方道路	
	融雪	●	除雪	駐車台数	台可能
□現況有姿での売買となります。					
□地積測量図あります。					
□仲介手数料別途					
※土砂災害警戒区域内(土石流)					



〔本社〕新潟県柏崎市大字土合628番地1  
 TEL.0257-24-0034 FAX.0257-32-3222  
 宅地建物取引業登録 新潟県知事(8)第3199号  
 新潟県宅建協会会員

フリーダイヤル ☎  
 〔本店〕0120-973-386  
 〔長岡店〕0120-973-524  
 〔上越店〕0120-973-658

担当	真島
----	----

取引形態	● 専属
	● 代理
	● 売主
	● 一般

報酬額	
物件の価格が200万円以下の場合	価格×5%+消費税
〃 200万円超400万円以下の場合	(価格×4%+2万円)+消費税
物件の価格が400万円超の場合	(価格×3%+6万円)+消費税

2022年1月18日作成