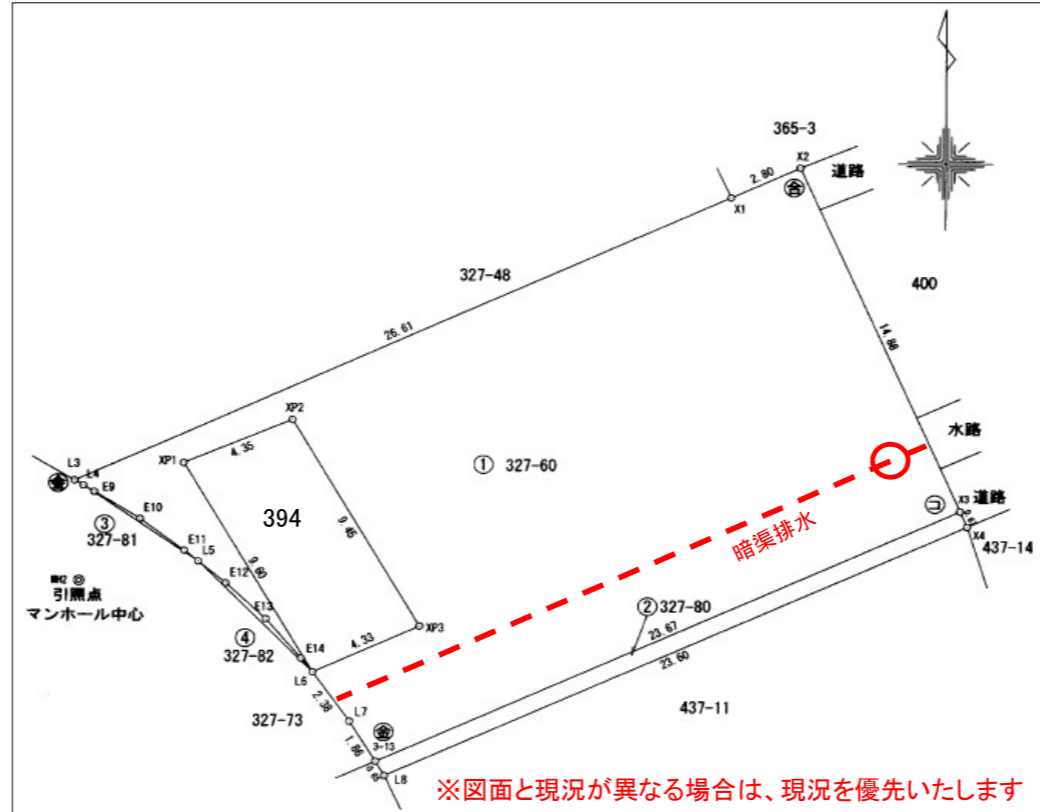


山本 115.80坪

ピアレマート・ニトリへ車で3分、西中通駅まで徒歩11分



- ・セブン-イレブン 柏崎豊田橋店まで1100m徒歩14分
- ・ローソン 柏崎上原店まで1180m徒歩15分
- ・ピアレマート東原町店／ニトリまで車で3分

※図面と現況が異なる場合は、現況を優先いたします



物件種目	売土地		
	住宅用地	その他	
価格	480万円 (坪単価：41,450円)		
土地	公簿	382.83㎡ (115.80坪)	私道負担 無
所在地	柏崎市大字山本字下山327番60、394番		
交通	【交通】JR越後線 西中通駅まで810m徒歩11分 剣橋バス停まで1050m徒歩14分 【教育】日吉小学校1030m徒歩13分／瑞穂中学校2260m分徒歩29分		
土地権利	所有権	地目	宅地・畑
都市計画	非線引き都市計画	用途地域	指定なし
建ぺい率	70%	容積率	200%
法令上の制限	法第22条指定区域	地勢	平坦
現況	更地	引渡	相談
設備	● 電気	● 上水	● 浄化槽
		● 下水	● 側溝
			● 都G
			● LPG
道路状況	南西側	公道	幅員 約5.0m
			接面 15.91m
備考	・現況有姿での売買となります。 ・コンクリート板、耕作物は売主の負担で撤去します。 ・敷地内南側の隣地境界線より約3mの地中に柏崎市所有の暗渠排水が埋設されています。建築物の制限があります。 ・暗渠排水点検のためのマンホールがあり、年1回程度の点検立ち入りがあります。 ・農地転用申請費用は売主負担です。 ・仲介手数料別途		

取引形態	報酬額	
専属専任	物件の価格が800万円以下の場合	30万円+消費税
	物件の価格が800万円超の場合	(価格×3%+6万円)+消費税
2024年7月30日作成		