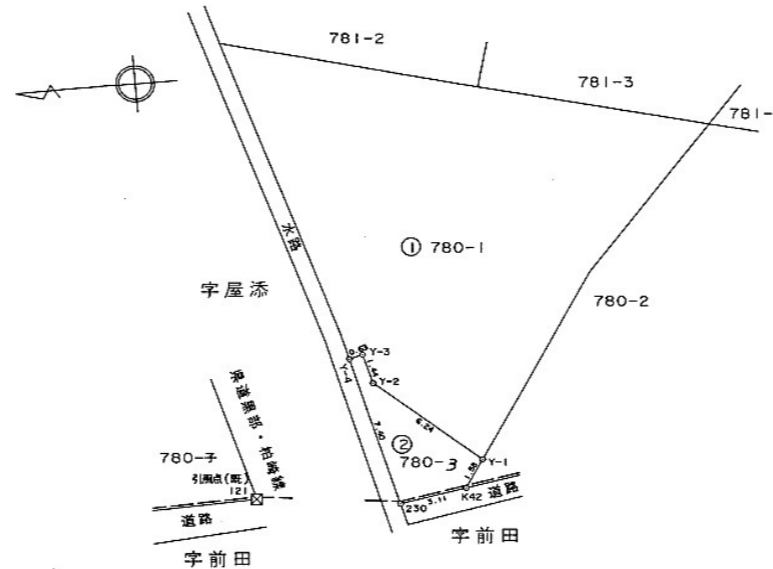


山本 67.76坪

住宅地や畑に、前面道路に消雪パイプ有り



※図面と現況が異なる場合は、現況を優先いたします

- ・セブン-イレブン 柏崎豊田橋店まで480m
- ・ファミリーマート 柏崎原町店まで570m
- ・ピアレマート東原町店/ニトリまで590m



物件種目	売土地		
	住宅用地	その他	
価格	<h2>350万円</h2> <p>(坪単価: 51,652円)</p>		
土地	公簿	224㎡ (67.76坪)	私道負担 無
所在地	柏崎市大字山本字下山780番1		
交通	<p>【交通】JR越後線 西中通駅まで380m徒歩5分 なごみ橋バス停まで300m徒歩4分</p> <p>【教育】日吉小学校820m徒歩11分/瑞穂中学校1510m分徒歩19分</p>		
土地権利	所有権	地目	畑
都市計画	非線引き都市計画	用途地域	指定なし
建ぺい率	70%	容積率	200%
法令上の制限	法第22条指定区域	地勢	平坦
現況	更地	引渡	相談
設備	● 電気	○ 上水	○ 浄化槽
		○ 下水	○ 側溝
			○ 都G
			○ LPG
	※上水・下水・ガス管は前面道路有り		
道路状況	北側	公道	幅員 約 m 接面 約16.5m
	非角地、柏崎11-196号線(消雪パイプ有り)		
	位置指定: 無		
備考	<ul style="list-style-type: none"> ・現況有姿での売買となります。 ・耕作物は売主の負担で撤去します。 ・農地転用費用許可申請費用は売主負担です。 ・敷地内には上下水・ガス管が引き込まれていません。下水を引き込む場合は受益者負担金と工事費が必要になります。 ・仲介手数料別途 		

担当	取引形態	報酬額	
真島	専属専任	物件の価格が200万円以下の場合	価格×5%+消費税
		〃 200万円超400万円以下の場合	(価格×4%+2万円)+消費税
		物件の価格が400万円超の場合	(価格×3%+6万円)+消費税
2022年12月8日作成			



新潟県宅地建物取引業協会会員/宅地建物取引業登録 新潟県知事(9)第3199号

[本社] 新潟県柏崎市大字土合628番地1
TEL.0257-24-0034

フリーダイヤル
[本店]0120-973-386
[長岡店]0120-973-524
[上越店]0120-973-658