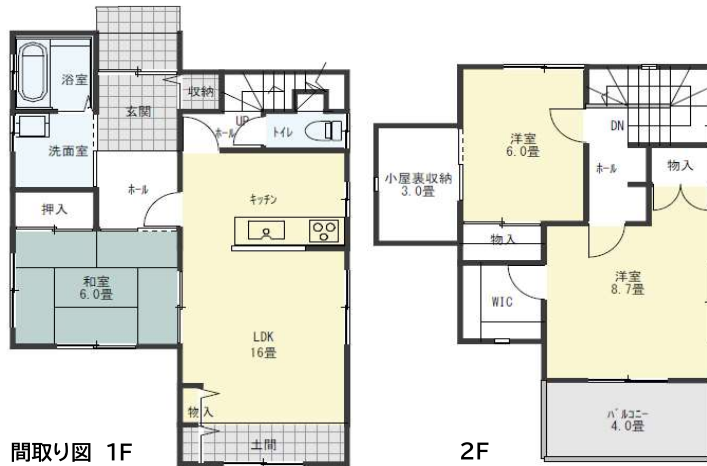
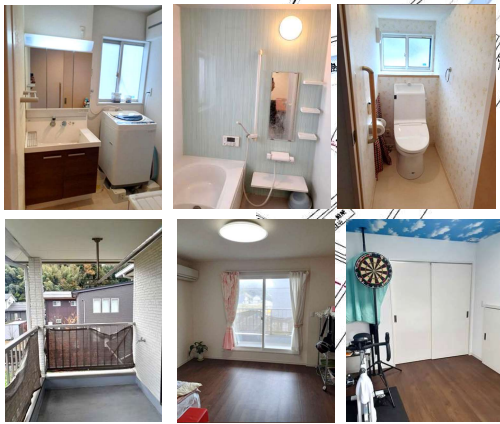


# 出雲崎町大字山谷 3LDK

- ◆築10年 ◆ミサワホーム施工 ◆オール電化
- ◆居間に土間あり、小屋裏収納、バルコニー



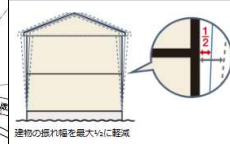
間取り図 1F

2F

※図面と現況が異なる場合は、現況を優先いたします

### ◆◆◆◆制震装置「MGE0-N」採用◆◆◆◆

制震装置「MGE0-N」は、建物1階上部の揺れ幅を最大1/2に軽減。建物の損傷が少なくすみ、震災後にかかるさまざまな建物の補修費を、最小限に抑えることができます。また、地震の脅威は一度だけとは限りません。「MGE0-N」は、地震の揺れに対して繰り返し効果を持続できる高い耐久性と耐候性も備えています。



# 売住宅

物件種目	● 売家	● 店舗	● その他
価格	価格改定しました。2023/9/27 <b>1,880万円</b>		
間取	3LDK	1階	LDK16帖+和室6帖
		2階	洋室8.75帖+洋室6帖+WIC+小屋裏収納3帖
所在地	三島郡出雲崎町大字山谷字水押316番1 (住居表示：三島郡出雲崎町大字山谷316番地1)		
交通	【交通】 JR越後線 出雲崎駅まで650m徒歩9分 松本バス停まで350m徒歩5分 【教育】 出雲崎小学校700m徒歩9分/出雲崎中学校1.7m徒歩22分		
土地	● 公簿 実測	364.31㎡ (110.20坪)	私道負担 ● 有 無
建物	構造 木造ルーフィングぶき2階建 築年月日 平成25年11月1日新築		
面積	延べ	96.05㎡(29.05坪)	
	1階	57.96㎡ (17.53坪)	2階 38.09㎡ (11.52坪) 3階
土地権利	所有権	地目	宅地
都市計画	都市計画区域外	用途地域	-
建ぺい率	70%(角地緩和)	容積率	200%
法令上の制限	法第6条第1項第4号	地勢	平坦
現況	居住中	引渡	相談
設備	● 電気	● 上水	● 浄化槽
	● 下水	● 側溝	● 都G
	● LPG	● 車庫	● 冷房
	● 暖房	● 給湯	
道路状況	● 北	● 北東	● 東
	● 南東	● 南	● 南西
	● 西	● 北西	● 北北西
	● 北東側	約21m	● 北西側
	● 公道	● 私道	● 北西側
	● ※町道	● 角地	● 非角地
	● 融雪	● 除雪	● 二方道路
	● 三方道路	● 駐車台数	● 2台可能
備考	□現況有姿での売買となります。 □オール電化 □仲介手数料別途		



[本社] 新潟県柏崎市大字土合628番地1  
TEL.0257-24-0034  
FAX.0257-32-3222  
宅地建物取引業登録 新潟県知事(8)第3199号  
新潟県宅地建物取引業協会会員

フリーダイヤル☎  
[本店]0120-973-386  
[長岡店]0120-973-524  
[上越店]0120-973-658

担当  
**真島**

取引形態  
● 専任

報酬額	
物件の価格が200万円以下の場合	価格×5%+消費税
200万円超400万円以下の場合	(価格×4%+2万円)+消費税
物件の価格が400万円超の場合	(価格×3%+6万円)+消費税

2024年3月21日作成