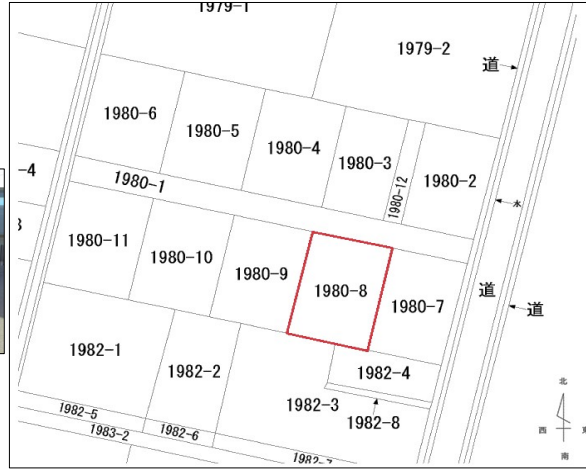


柏崎市 穂波町 49.6坪 ****徒歩10分圏内に駅・商業施設・学校・医院、
国道8号線近く、暮らしやすい立地です。****



※図面と現況が異なる場合は、現況を優先いたします



- ・セブン-イレブン 柏崎穂波町店まで220m
- ・スーパーウオロク 柏崎店まで350m
- ・クスリのアオキ 穂波店まで50m
- ・平野内科医院まで310m
- ・柏崎信用金庫 南支店まで350m

売土地

物件種目	住宅用地	その他		
価格	480万円 (坪単価：96,754円)			
土地	公簿 ※道路含まず	164㎡ (49.61坪)	私道負担 無し	地番：1980番1 公衆用道路218㎡
所在地	柏崎市穂波町字作り道1980番8、1980番1			
交通	【交通】信越線 柏崎駅 680m (徒歩9分) 穂波町バス停 300m (徒歩4分) 【教育】枇杷島小学校580m徒歩8分 / 鏡が沖中学校650m徒歩9分			
土地権利	所有権	地目	雑種地	
都市計画	非線引き区域	用途地域	第一種住居地域	
建ぺい率	60%	容積率	200%	
法令上の制限	法第22条指定区域	地勢	平坦	
現況	一部アスファルト敷き	引渡	相談	
設備	○ 電気	△ 上水	○ 浄化槽	○ 下水
			△ 側溝	○ 都G
				○ LPG
	※上水・都ガス：引き込み無し			
道路状況	北側	私道	幅員 約4m	接面 約11m
	非角地			
	位置指定：無し			
	北側：公衆用道路			
	除雪：無し			
備考	・現況有姿での売買となります。 ・本土は建築基準法の道路に接していませんが、道路の所有者のため、承諾の必要なく建築申請が出来ます。 ※要確認 柏崎市建築住宅課 ・原則道路の負担金無し ・仲介手数料別途			



新潟県宅地建物取引業協会会員 / 宅地建物取引業登録 新潟県知事(9)第3199号

【本社】新潟県柏崎市大字土合628番地1
TEL.0257-24-0034

フリーダイヤル
【本店】0120-973-386
【長岡店】0120-973-524
【上越店】0120-973-658

取引形態	報酬額	
専属専任	物件の価格が800万円以下の場合	30万円+消費税
	物件の価格が800万円超の場合	(価格×3%+6万円)+消費税
2024年7月30日作成		