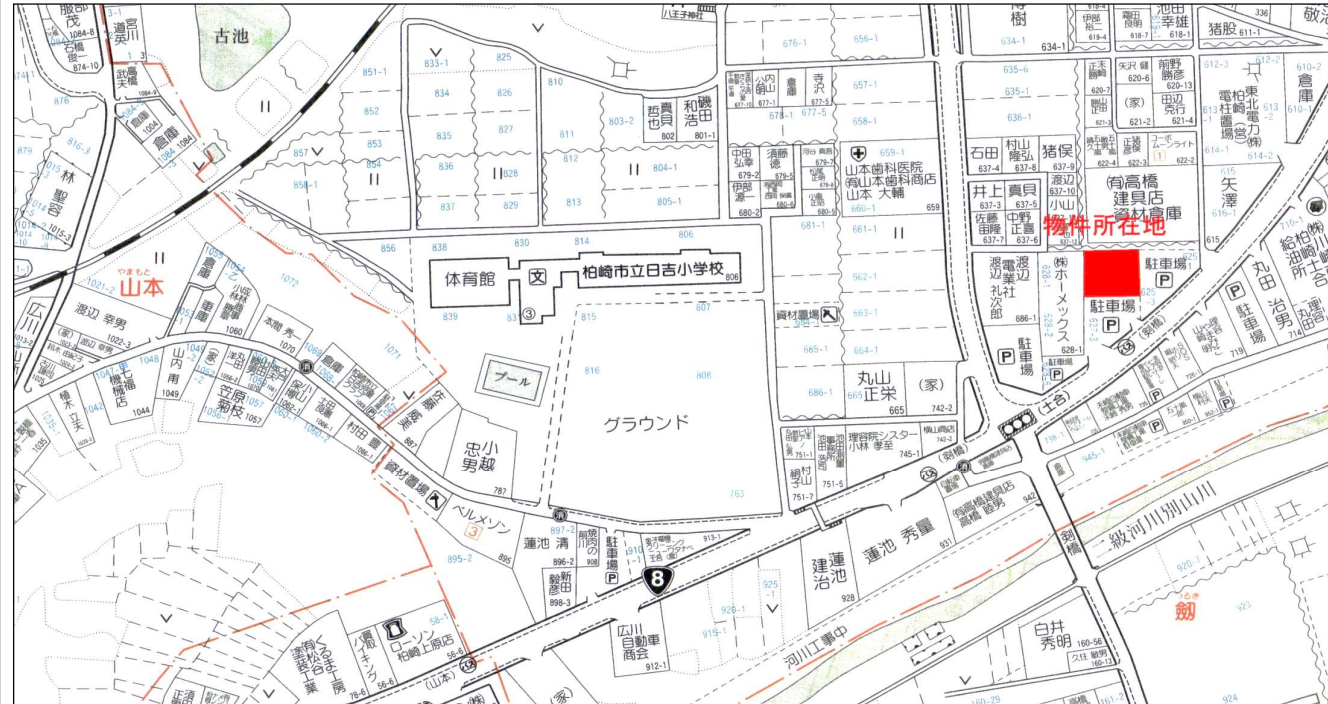
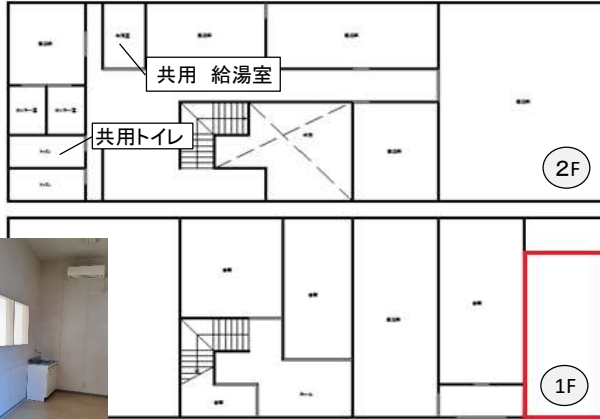


# 貸事務所/店舗 52.52㎡(15.88坪)

■ 柏崎市土合スペース21B棟・1階 ■ 国道8号線沿い



# 賃貸物件

物件種目	アパート		一戸建		● 事務所		● 店舗				
	賃料	70,000円 (消費税込)		敷金		70,000円					
仲介料	-		礼金		70,000円						
管理費等	町内会費1,000円 その他										
月々の費用	家賃	70,000円	実費	敷金	70,000円						
	共益費			礼金	70,000円						
	駐車料	2台分家賃に含む		保険料	要加入実費負担						
	町内費	1,000円		仲介料	-						
	合計	71,000円		合計	140,000円						
契約時総計	211,000+火災保険料										
物件所在地	スペース21・B棟 1階 柏崎市大字土合628-1										
交通	土合バス停まで徒歩0分										
建物	構造	鉄骨造									
	面積	52.52㎡(15.88坪)									
築年月	平成1年11月		バス	-							
トイレ	有り(共用)		給湯	有り							
コンロ	-		引渡	相談							
設備	○	○	○		○	○	○	○			
	電気	上水	下水	浄化	側溝	都G	LPG	庫車	冷房	暖房	給湯
備考	・現地と間取図が異なる場合には、現地を優先致します。										
	・駐車台数2台家賃に含む。										
	・電気・上下水道料金は個別精算に加え按分もあり。ガスは個別精算になります。										
	・賃貸借期間は、国道8号線バイパス事業による道路拡幅計画が実施されるまでとなります。										
作成日	2024年4月16日作成										



宅地建物取引業登録/新潟県知事(9)第3199号 新潟県宅建協会会員  
 新潟県柏崎市土合628番地1  
 TEL 0257-24-0034 フリーダイヤル 0120-973-386  
 FAX 0257-32-3222

担当 須田

取引形態 ● 貸主  
 ○ 代理  
 ○ 専任  
 ○ 一般

報酬額