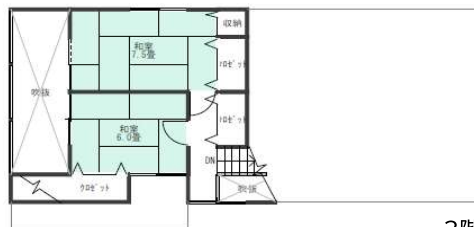


# 柏崎市藤元町 3階建5LDK

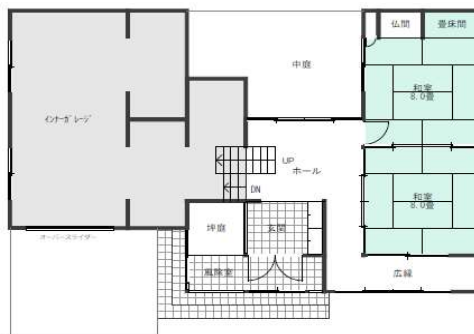
◆スーパー徒歩2分、徒歩圏内に商業施設多数



3階



2階



間取り図1階

- \*ローソン 柏崎藤元町店まで450m
- \*原信 柏崎東店まで100m
- \*クスリのアオキ 松美店まで720m
- \*まつむら歯科 柏崎診療所まで700m



※図面と現況が異なる場合は、現況を優先いたします

# 売住宅

物件種目	居宅			
価格	1,250万円			
間取	5LDK	1階	和室8+和室8+インナーガレージ	
		2階	LDK24.5+洋室8+4	
		3階	和室7.5+和室6	
所在地	柏崎市藤元町29番57 (住所: 柏崎市藤元町21-30)			
交通	【交通】 越後線 東柏崎駅 1750m (徒歩22分)			
	柳田町バス停 280m (徒歩4分)			
土地	公簿	198.53㎡ (60.05坪)	私道負担	無
	構造	木・鉄筋コンクリート造瓦3階建		
建物	築年月日	(西暦1990) 平成2年9月25日新築		
	延べ	220.85㎡ (66.80坪)		
	面積	1階	2階	3階
土地権利	所有権	地目	宅地	
都市計画	非線引き区域	用途地域	第一種住居地域	
建ぺい率	60%	容積率	200%	
法令上の制限	法第22条指定区域・居住誘導区域		地勢	平坦
現況	空家	引渡	相談	
設備	電気	上水	浄化槽	下水
	側溝	都G	LPG	車庫
道路状況	東側	公道	幅員 約 m	接面 約 m
	北側	公道	幅員 約 m	接面 約 m
備考	角地			
	東側: 柏崎11-145号線 (第3種除雪路線)			
	北側: 柏崎11-136号線 (第3種除雪路線)			
	駐車台数: 1台+ビルトインガレージ1台分			
<input type="checkbox"/> 令和5年12月15日クリーニング完了済み <input type="checkbox"/> 現況有姿売買 <input type="checkbox"/> 仲介手数料別途				

担当	取引形態	報酬額	
真島	専属専任	物件の価格が200万円以下の場合	価格×5%+消費税
		200万円超400万円以下の場合	(価格×4%+2万円)+消費税
		物件の価格が400万円超の場合	(価格×3%+6万円)+消費税
2024年4月1日作成			