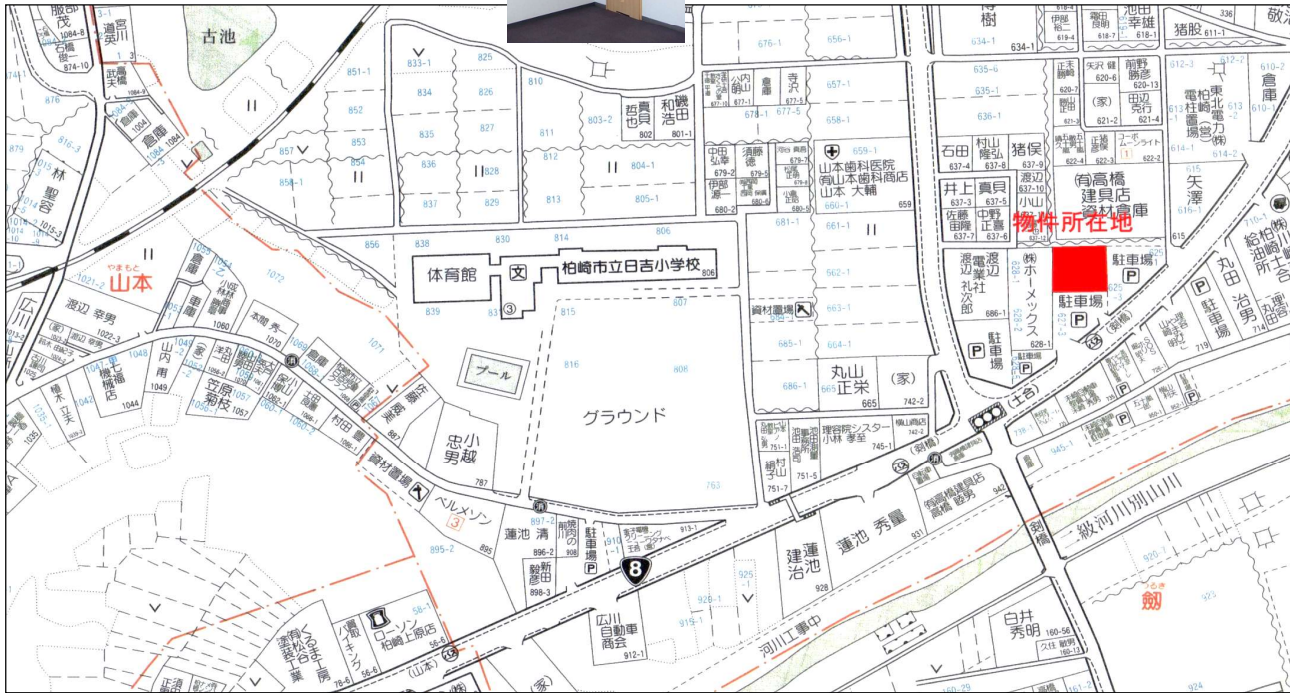
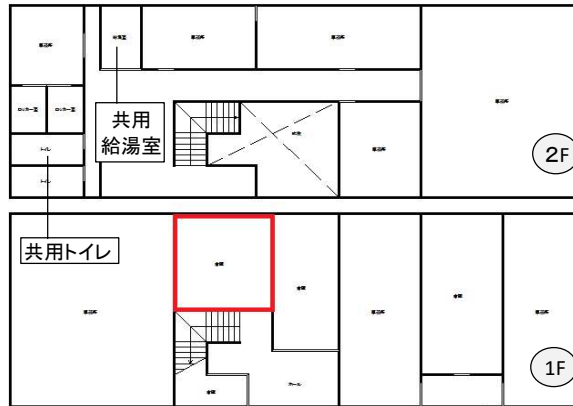


貸事務所

37.20m²(11.25坪)

1階

■ 柏崎市土合スペース21B棟・1階 ■ 国道8号線沿い



賃貸物件

| 物件種目 | アパート | | 一戸建 | | ● 事務所 | | 店舗 | | |
|-------|----------------|-------------------|-------|-----|-----------|---------|----|--|--|
| | 賃料 | 53,000円 (消費税込) | | 敷金 | | 53,000円 | | | |
| 仲介料 | - | | 礼金 | | 53,000円 | | | | |
| 管理費等 | 町内会費1,000円 その他 | | | | | | | | |
| 月々の費用 | 家賃 | 53,000円 | 契約一時金 | 敷金 | 53,000円 | | | | |
| | 共益費 | 実費 | | 礼金 | 53,000円 | | | | |
| | 駐車場 | 2台分家賃に含む | | 保険料 | 要加入実費負担 | | | | |
| | 町内費 | 1,000円 | | 仲介料 | - | | | | |
| | 合計 | 54,000円 | | 合計 | 1060,000円 | | | | |

契約時総計 160,000円+火災保険料

物件所在地
スペース21・B棟 1階
柏崎市大字土合628-1

交通
土合バス停まで徒歩0分

建物
構造 鉄骨造
面積 37.20m²(11.25坪)

築年月 平成1年11月

バス ー

トイレ 有り(共用) 給湯 有り(共用)

コンロ ー 引渡 相談

設備 ○ △ △ ○ ○ △
電気 上水 下水 浄化 側溝 都G LPG 車庫 冷房 暖房 給湯

備考
・現地と間取図が異なる場合には、現地を優先致します。
・駐車台数2台家賃に含む。
・電気料金は個別精算。上下水道料金は按分。
・賃貸借期間は、国道8号線バイパス事業による道路拡幅計画が実施されるまでとなります。

作成日 2024年4月16日作成



宅地建物取引業登録/新潟県知事(9)第3199号 新潟県宅建協会会員
新潟県柏崎市土合628番地1
TEL 0257-24-0034 フリーダイヤル 0120-973-386
FAX 0257-32-3222

担当 須田

取引形態 ● 貸主
○ 代理
○ 専任
○ 一般

| | |
|-----|--|
| 報酬額 | |
|-----|--|