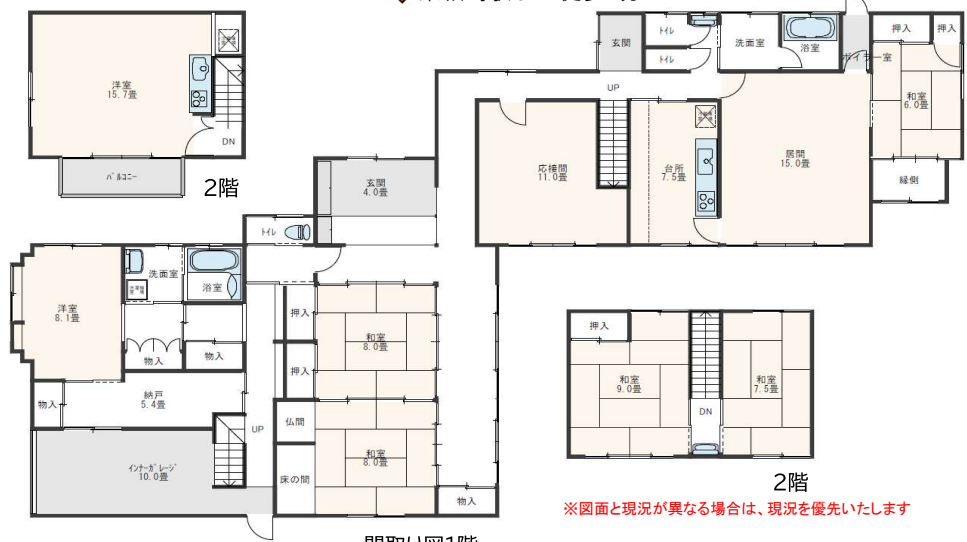


柏崎市比角 1 丁目 2 世帯住宅 7LDK+LDK

- ◆ 7部屋にLDK2部屋、広々敷地190坪(実測)、庭付き
- ◆ 駐車：4台可能、インナーガレージ、ガレージ有り
- ◆ 道向かいにガレージ、家庭菜園スペースあります。
- ◆ 東柏崎駅まで徒歩2分



ゆとりの部屋数
落ち着いた内装
※不動産情報サイト【らくすむ】で内観360°画像が観れます！

- *セブン~イレブン 柏崎新花町店まで560m
- *ウエルシア柏崎錦町店 まで740m
- *本田医院まで20m
- *柏崎信用金庫 諏訪町支店まで510m柏
- *崎四谷郵便局まで640m



売住宅

物件種目	住宅	
価格	1,780万円	
間取	7LDK+LDK	1階 LDK22.5+和8+和8+和6+洋11+洋8.1 2階 LDK15.7+和9+和7.5

所在地	柏崎市比角一丁目字古見野 2456番地15 (住所：柏崎市比角1丁目2番2号)		
交通	【交通】 JR越後線 東柏崎駅 160m (徒歩2分) 諏訪町3丁目バス停 450m (徒歩6分) 【教育】 比角小学校(1400m)徒歩18分/第二中学校 (400m)徒歩5分		
土地	公簿	497.92㎡ (150.62坪)	私道負担 無
建物	構造	木造瓦葺2階建	
	築年月日	(西暦1980) 昭和55年10月15日新築	
建物面積	延べ	292.65㎡(88.53坪)	
	1階	230.77㎡ (69.80坪)	2階 61.88㎡ (18.71坪)
土地権利	所有権	地目	宅地
都市計画	非線引き区域	用途地域	準工業地域
建ぺい率	60%	容積率	200%
法令上の制限	法第22条指定区域、居住誘導区域	地勢	平坦
現況	居住中	引渡	相談
設備	電気	○	○
	上水	○	○
道路状況	西側	公道	幅員 約5m
	南側	公道	幅員 約 m
備考	□現況有姿売買		
	□仲介手数料別途		
□再建築の際には、南側のセットバックが必要になる場合があります。			
□道向かいの土地が含まれます。			
※ 柏崎市小倉町字古見野2455番9 (宅地) 125.44㎡(37.94坪)			
※ 未登記の車庫/物置あり			



新潟県宅地建物取引業協会会員 / 宅地建物取引業登録 新潟県知事(9)第3199号

【本社】新潟県柏崎市大字土合628番地1
TEL.0257-24-0034

フリーダイヤル
【本店】0120-973-386
【長岡店】0120-973-524
【上越店】0120-973-658

担当	取引形態	報酬額	
真島	専任媒介	物件の価格が200万円以下の場合	価格×5%+消費税
		〃 200万円超400万円以下の場合	(価格×4%+2万円)+消費税
		物件の価格が400万円超の場合	(価格×3%+6万円)+消費税
2024年3月26日作成			