

# 刈羽村大字正明寺

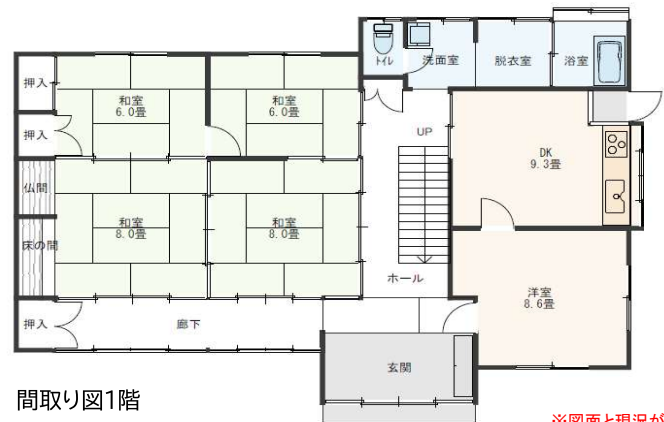
敷地289.95坪、荒浜駅まで徒歩5分、見晴らしの良い高台の家



物件所在地

\* 荒浜郵便局まで270m  
\* 荒浜駅まで350m

※図面と現況が異なる場合は、現況を優先いたします



# 売住宅

物件種目	居宅		
価格	250万円		
間取	7DK	1階	和8+和8+和6+和6+洋8.6+DK9.3
		2階	洋12.4+和6
所在地	刈羽郡刈羽村大字正明寺字曲戸986番1 (住所: 刈羽村大字正明寺986番地1)		
交通	【交通】 越後線 荒浜駅 350m (徒歩5分) 下高町公会堂前バス停 310m (徒歩4分) 【教育】 刈羽小学校(2430m) 徒歩31分 / 刈羽中学校 (2570m) 徒歩33分		
土地	公簿(宅地)	958.53㎡ (289.95坪)	私道負担 無
建物	構造	木造2階建	
	築年月日	(西暦1979) 昭和54年9月20日新築	
	延べ面積	170.59㎡ (51.60坪)	
面積	1階	125.00㎡ (37.81坪)	2階 45.59㎡ (13.79坪)
	土地権利	所有権	地目 宅地
都市計画	都市計画区域外	用途地域	-
建ぺい率	-	容積率	-
法令上の制限	法6条1項4号、法22条指定区域	地勢	道路との高低差あり
現況	空き家	引渡	相談
設備	○ 電気	○ 上水	○ 浄化槽
	○ 下水	○ 側溝	○ 都G
	○ LPG	○ カーポート	○ 冷房
			○ 暖房
			○ 給湯
道路状況	北側	公道	幅員 約 m
	西側	公道	幅員 約 m
	東側	公道	
	角地	北側: 村道 西側: 村道 東側: 公衆用道路 (刈羽村)	
備考	駐車台数: 2台		
	□ 現況有姿売買 □ 上記の他に、物置 (未登記) が含まれます。 □ 仲介手数料別途		



【本社】新潟県柏崎市大字土合628番地1  
TEL.0257-24-0034

フリーダイヤル  
【本店】0120-973-386  
【長岡店】0120-973-524  
【上越店】0120-973-658

担当	取引形態	報酬額	
真島	一般媒介	物件の価格が200万円以下の場合	価格×5%+消費税
		200万円超400万円以下の場合	(価格×4%+2万円)+消費税
		物件の価格が400万円超の場合	(価格×3%+6万円)+消費税
2024年4月6日作成			