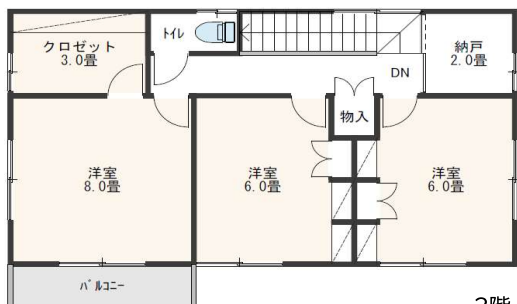


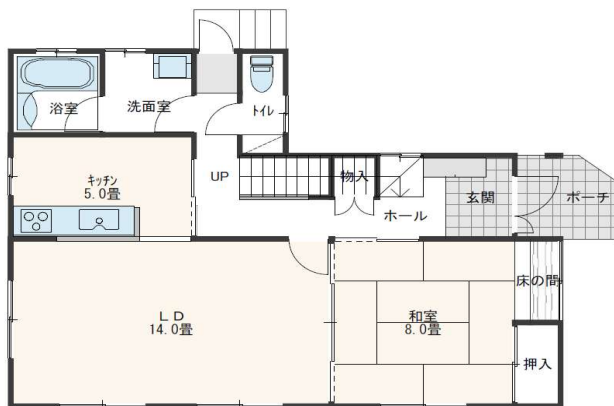
柏崎市下田尻 4LDK



- ◆角地
- ◆駐車2台可能(カーポート1台分)
- ◆スーパーまで車で2分
- ◆柏崎インターチェンジまで車で3分



2階



間取り図1階

※図面と現況が異なる場合は、現況を優先いたします



- *セブン-イレブン 柏崎上田尻店まで600m
- *マルイ 柏崎田尻店まで610m
- *ウエルシア柏崎上まで630m
- *柏崎信用金庫 東支店まで570m

売住宅

物件種目	居宅										
価格	1,200万円										
間取	1階	LDK19帖+和室8帖									
	2階	洋室8帖+洋室6帖+洋室6帖+納戸									
所在地	柏崎市大字下田尻字津倉田 866番地21 (住所: 柏崎市大字下田尻866番地21)										
交通	【交通】 JR信越線 茨目駅 1170m(徒歩15分)										
	下田尻西バス停 170m(徒歩3分)										
	【教育】 田尻小学校(1160m)徒歩15分/東中学校(840m)徒歩11分										
土地	公簿	169.66㎡ (51.32坪)	私道負担 無								
建物	構造	木造亜鉛メッキ鋼板葺2階建									
	築年月日	(西暦1997)平成9年3月21日新築									
	面積	延べ	125.01㎡(37.81坪)								
1階		70.36㎡ (21.28坪)	2階	54.65㎡ (16.53坪)							
土地権利	所有権	地目	宅地								
都市計画	非線引き区域	用途地域	指定無し								
建ぺい率	80%(角地緩和)	容積率	200%								
法令上の制限	法第22条指定区域	地勢	平坦								
現況	空き家	引渡	相談								
設備	電気	上水	浄化槽	下水	側溝	都G	LPG	車庫	冷房	暖房	給湯
	東側	公道	幅員	約	m	接面	約	m			
北側	公道	幅員	約	m	接面	約	m				
道路状況	角地										
	東側: 市道柏崎9-261号線(第3種除雪路線)										
	北側: 市道柏崎9-260号線(第3種除雪路線)										
備考	□現況有姿売買										
	□外部物置があります。										
	□仲介手数料別途										



新潟県宅地建物取引業協会会員/宅地建物取引業登録 新潟県知事(9)第3199号

【本社】新潟県柏崎市大字土合628番地1
TEL.0257-24-0034

フリーダイヤル
【本店】0120-973-386
【長岡店】0120-973-524
【上越店】0120-973-658

担当	取引形態	報酬額	
真島	専属専任	物件の価格が200万円以下の場合	価格×5%+消費税
		200万円超400万円以下の場合	(価格×4%+2万円)+消費税
		物件の価格が400万円超の場合	(価格×3%+6万円)+消費税
2024年4月11日作成			