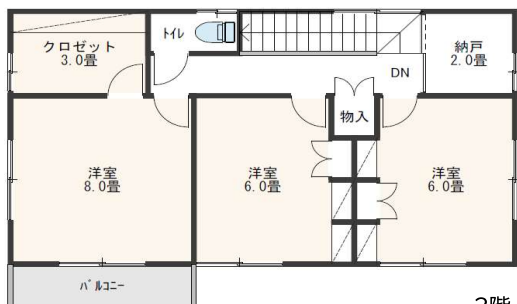


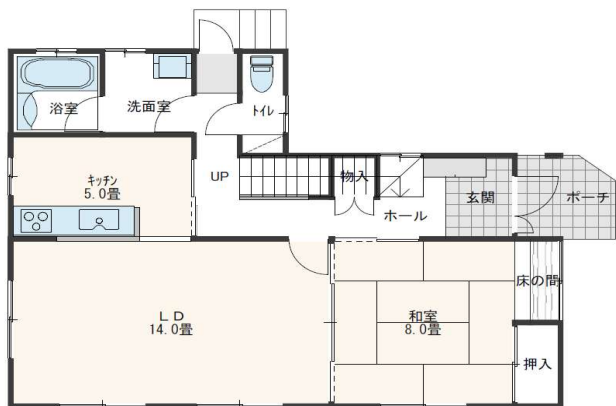
柏崎市下田尻 4LDK



- ◆角地
- ◆駐車2台可能(カーポート1台分)
- ◆スーパーマルイまで車で2分
- ◆柏崎インターチェンジまで車で3分



2階



間取り図1階

※図面と現況が異なる場合は、現況を優先いたします



- *セブン-イレブン 柏崎上田尻店まで600m
- *マルイ 柏崎田尻店まで610m
- *ウエルシア柏崎上まで630m
- *柏崎信用金庫 東支店まで570m

売住宅

| | | | |
|--------|---|---------------------------|-----------------------|
| 物件種目 | 居宅 | | |
| 価格 | 1,200万円 | | |
| 間取 | 4LDK | 1階 | LDK19帖+和室8帖 |
| | | 2階 | 洋室8条+洋室6帖+洋室6帖+納戸 |
| 所在地 | 柏崎市大字下田尻字津倉田 866番地21 (住所: 柏崎市大字下田尻866番地21) | | |
| 交通 | 【交通】 JR信越線 茨目駅 1170m (徒歩15分) | | |
| | 下田尻西バス停 170m (徒歩3分) | | |
| | 【教育】 田尻小学校(1160m)徒歩15分/東中学校 (840m)徒歩11分 | | |
| 土地 | 公簿 | 169.66㎡ (51.32坪) | 私道負担 無 |
| 建物 | 構造 | 木造亜鉛メッキ鋼板葺2階建 | |
| | 築年月日 | (西暦1997) 平成9年3月21日新築 | |
| 面積 | 延べ | 125.01㎡(37.81坪) | |
| | 1階 | 70.36㎡ (21.28坪) | 2階 54.65㎡ (16.53坪) |
| 土地権利 | 所有権 | 地目 | 宅地 |
| 都市計画 | 非線引き区域 | 用途地域 | 指定無し |
| 建ぺい率 | 80% | 容積率 | 200% |
| 法令上の制限 | 法第22条指定区域 | 地勢 | 平坦 |
| 現況 | 空き家 | 引渡 | 相談 |
| 設備 | 電気 | 上水 | 浄化槽 |
| | 下水 | 側溝 | 都G |
| | LPG | 車庫 | 冷房 |
| | 暖房 | 給湯 | |
| 道路状況 | 東側 | 公道 | 幅員 約 m |
| | 北側 | 公道 | 幅員 約 m |
| | 角地 | 東側: 市道柏崎9-261号線 (第3種除雪路線) | |
| | | 北側: 市道柏崎9-260号線 (第3種除雪路線) | |
| | 駐車台数: 2台 (カーポート1台分) | | |
| 備考 | □現況有姿売買 | | |
| | □外部物置があります。 | | |
| | □仲介手数料別途 | | |



新潟県宅地建物取引業協会会員 / 宅地建物取引業登録 新潟県知事(9)第3199号

【本社】新潟県柏崎市大字土合628番地1
TEL.0257-24-0034

フリーダイヤル
【本店】0120-973-386
【長岡店】0120-973-524
【上越店】0120-973-658

| 担当 | 取引形態 | 報酬額 |
|--------------|------|------------------------------------|
| 真島 | 専属専任 | 物件の価格が200万円以下の場合 価格×5%+消費税 |
| | | 〃 200万円超400万円以下の場合 (価格×4%+2万円)+消費税 |
| | | 物件の価格が400万円超の場合 (価格×3%+6万円)+消費税 |
| 2024年4月11日作成 | | |