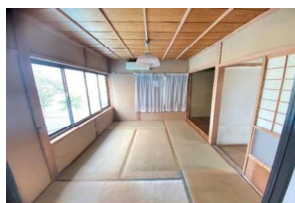
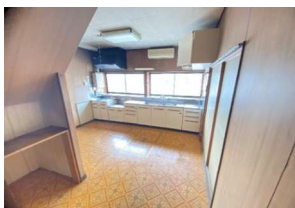


柏崎市関町*7DK



※図面と現況が異なる場合、現況を優先いたします

売住宅

物件種目	居宅		
価格	価格改定 498万円 (税込)		
間取	7DK	1階	和室8・和室6・和室6・洋室8.3・DK8
		2階	和室8・和室6・和室6
所在地	柏崎市関町字笄708番1 (住所: 柏崎市関町10番5号)		
交通	【交通】 JR信越本線 柏崎駅 約700m (徒歩約9分) 枇杷島バス停 約200m (徒歩約3分)		
	【教育】 枇杷島小学校 (約100m徒歩2分)、鏡が沖中学校 (約850m徒歩11分)		
土地	公簿	232.90㎡ (70.45坪)	私道負担 無
建物	構造	木造合金メッキ鋼板ぶき2階建	
	築年月日	築年月日不詳	
面積	延べ	171.81㎡ (51.97坪)	
	1階	102.37㎡ (30.96坪)	2階 54.57㎡ (16.5坪) 附属建物 14.87㎡ (4.49坪)
土地権利	所有権	地目	宅地
都市計画	非線引き区域	用途地域	準住居地域
建ぺい率	60%	容積率	200%
法令上の制限	法第22条区域	地勢	平坦
現況	空家	引渡	相談
設備	電気	○	○
	上水	○	○
	浄化槽	○	○
	下水	○	○
	側溝	○	○
	部G	○	○
	LPG	○	○
	車庫	○	○
	冷房	○	○
	暖房	○	○
	給湯	○	○
	※故障の可能性があります。		
道路状況	北側	公道	国道8号線
	南側	公道	柏崎7-39号線
	位置指定: 無		
	駐車2台縦列可能 (1台分車庫)		
	車庫はシャッターが壊れている為、交換が必要です。		
備考	□現況有姿での売買となります		
	□仲介手数料別途 ■令和7年度固定税52,477円(土地27,075円/建物25,402円)		



新潟県宅地建物取引業協会会員 / 宅地建物取引業登録 新潟県知事(9)第3199号

【本社】新潟県柏崎市大字土合628番地1
TEL.0257-24-0034

フリーダイヤル
【本店】0120-973-386
【長岡店】0120-973-524
【上越店】0120-973-658

担当	取引形態	報酬額	
鬼原	一般	物件の価格が200万円以下の場合	価格×5%+消費税
		〃 200万円超400万円以下の場合	(価格×4%+2万円)+消費税
		物件の価格が400万円超の場合	(価格×3%+6万円)+消費税
2025年10月20日作成			