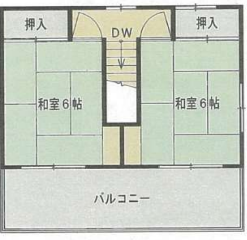


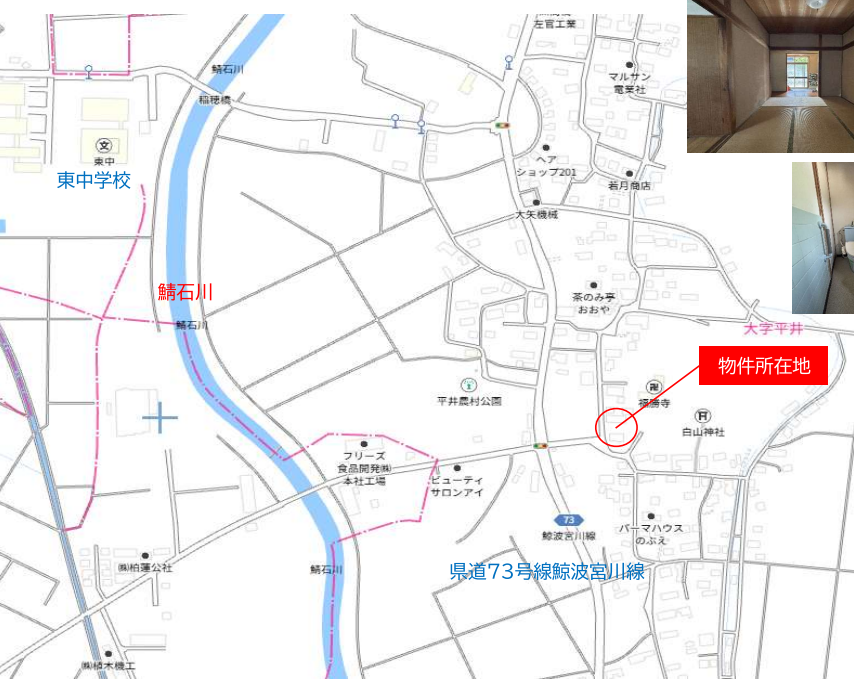


柏崎市平井 6K

■コンクリートブロック・木造の住宅
■静かな住宅地



※図面と現況が異なる場合、現況を優先いたします



売住宅

物件種目	居宅		
価格	198万円		
間取	6K	1階	和室8+和室8+和室6+和室6+K5+車庫
		2階	和室6+和室6+バルコニー+陸屋根(屋上)
所在地	柏崎市大字平井字屋敷添2044番地1、2044番地2 (住所：新潟県柏崎市平井2044番地)		
交通	【交通】 JR信越本線 安田駅 約2400m (徒歩約30分) 平井バス停 約160m (徒歩約2分) 【教育】 田尻小学校 (約1100m徒歩14分)、東中学校 (約1200m徒歩15分)		
土地	公簿	350.4㎡ (105.99坪)	私道負担 無
建物	構造	木・コンクリートブロック造かわらぶき・陸屋根2階建	
	築年月日	昭和48年9月20日新築 (西暦1973年)	
	延べ面積	144.39㎡ (43.67坪)	
	1階	116.05㎡ (35.1坪)	2階 28.34㎡ (8.57坪)
土地権利	所有権	地目	宅地
都市計画	非線引き区域	用途地域	指定なし
建ぺい率	70%	容積率	200%
法令上の制限	法第22条区域	地勢	平坦
現況	空家	引渡	相談
設備	電気 上水 浄化槽 下水 側溝 都G LPG 車庫 冷房 暖房 給湯	※設備機器類は故障している可能性があります。	
道路状況	西側 公道	幅員 約6.0m	接面 約21.4m
備考	□現況有姿での売買となります □床に一部たるみあり □車庫寸法 (内法)：奥行4170mm幅2470mm高さ1900mm □仲介手数料別途 (330,000円)		



新潟県宅地建物取引業協会会員／宅地建物取引業登録 新潟県知事(9)第3199号

〔本社〕新潟県柏崎市大字土合628番地1
TEL.0257-24-0034

フリーダイヤル
〔本店〕0120-973-386
〔長岡店〕0120-973-524
〔上越店〕0120-973-658

取引形態	報酬額	
一般媒介	物件の価格が800万円以下の場合	30万円+消費税
	物件の価格が800万円超の場合	(価格×3%+6万円)+消費税
	2025年7月24日作成	