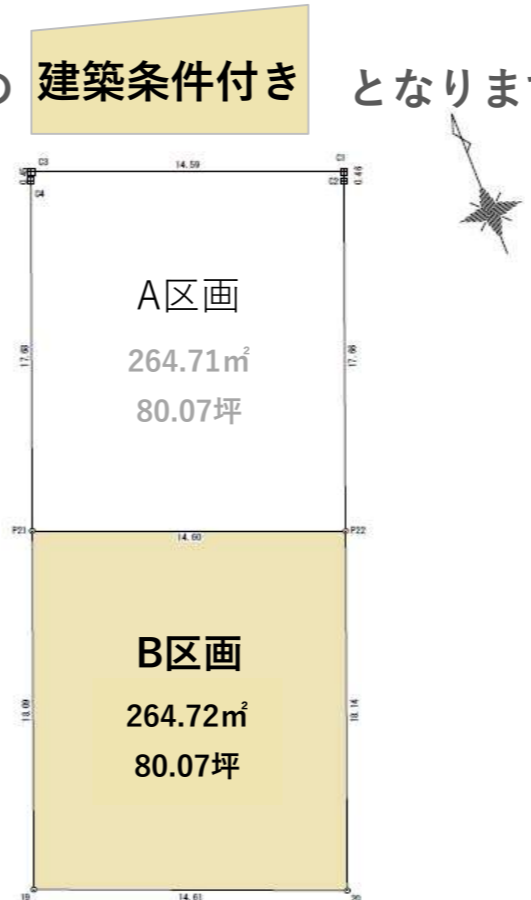
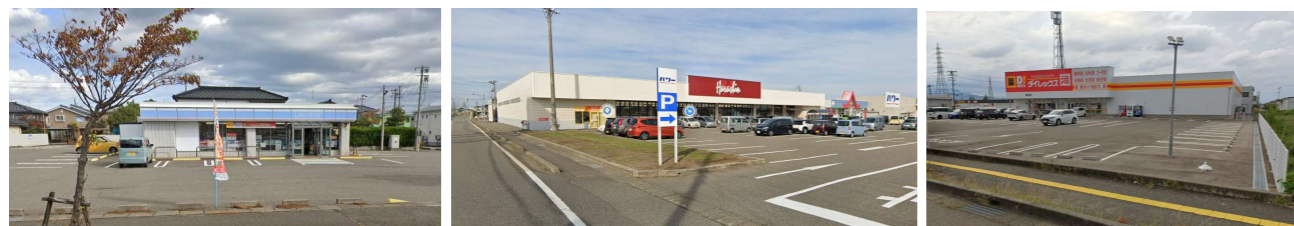


柏崎市藤元町B区画 80.07坪 ■(株)ホームックスの建築条件付き となります



公図 ※図面と現況が異なる場合は、現況を優先いたします



徒歩圏内に生活便利施設多数
 *ローソン 柏崎藤元町店徒歩約4分
 *原信 柏崎東店まで徒歩約6分
 *ダイレックス 柳田店徒歩約9分

物件種目	住宅用地			<h1>売土地</h1>	
価格	B区画	<h2>750万円</h2>		(坪単価: 93,668円)	
土地	※分筆により多少の誤差が生じる場合があります。	264.72㎡ (80.07坪)	私道負担	無	
所在地	柏崎市藤元町38番2、40番の一部				
交通	【交通】 JR越後線 東柏崎駅 約1600m(徒歩約20分) 春日2丁目バス停 約400m(徒歩約5分) 【教育】 榎原小学校1100m徒歩14分/瑞穂中学校750m分徒歩10分				
土地権利	所有権	地目	引渡し時: 宅地		
都市計画	非線引き区域	用途地域	第一種住居地域		
建ぺい率	60%	容積率	200%		
法令上の制限	法第22条区域	地勢	平坦		
現況	更地		引渡	造成完了後	
設備	○ ※ ※ ○ ※	電気 上水 浄化槽 下水 側溝 都G LPG	※前面道路より引込み後のお引渡し(売主負担)		
道路状況	南側	公道	幅員 約6m	接面 約14.6m	
備考	□A区画・B区画のいずれもの売買が確定してからの①・②の手続きとなります。 ① 農地法5条許可申請が必要となります。 ② 分筆、造成工事完了後のお引渡しとなります。 □(株)ホームックスの建築条件付きとなります。 ※仲介手数料はかかりません。 ※建築条件付き①この土地は、土地売買契約締結後当社の指定する期間内に、株式会社ホームックスと建物の建築請負契約を締結することを条件に販売します。この期間内に建築請負契約が締結されなかった場合は、土地売買契約は白紙となり、受領した手付金等の金銭は全てお返しします。 ②建物プランはお客様が自由に決定できます。 ③建物価格のほかに別途、外構工事費、建築確認費用等が必要になります。				