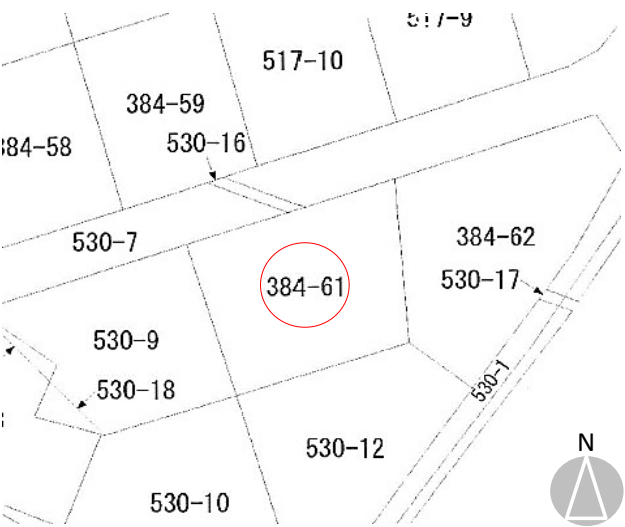


柏崎市山本 82.60坪

ピアレマート・ニトリへ車で3分、西中通駅まで徒歩9分



公図 ※図面と現況が異なる場合は、現況を優先いたします

- セブン-イレブン 柏崎豊田橋店まで1060m徒歩14分
- ローソン 柏崎上原店まで1140m徒歩15分
- ピアレマート東原町店／ニトリまで1400m車で3分



物件種目	売土地			
	住宅用地	その他		
価格	価格改定 50万円			
	(坪単価：6,053円)			
土地	公簿	273.07㎡ (82.60坪)	私道負担	無
所在地	柏崎市大字山本字下山384番61			
交通	【交通】 JR越後線 西中通駅700m 徒歩約9分			
	山本バス停1100m 徒歩約14分			
	【教育】 日吉小学校1300m徒歩約17分/瑞穂中学校2200m徒歩約28分			
土地権利	所有権	地目	宅地	
都市計画	非線引き区域	用途地域	無指定	
建ぺい率	70%	容積率	200%	
法令上の制限	法第22条指定区域	地勢	平坦	
現況	更地	引渡	相談	
設備	● 電気	● 上水	● 浄化槽	● 下水
	● 側溝	● 都G	● LPG	
道路状況	北西側	公道	幅員 約4.2m	接面 約 m
	非角地 位置指定： 柏崎11-30号線（第3種除雪路線）			
備考	□現況有姿での売買となります。 □仲介手数料別途（330,000円）			
	□敷地内に電柱があります。			

新潟県宅地建物取引業協会会員／宅地建物取引業登録 新潟県知事(9)第3199号



〔本社〕新潟県柏崎市大字土合628番地  
TEL.0257-24-0034

フリーダイヤル  
〔本 店〕0120-973-386  
〔長岡店〕0120-973-524  
〔上越店〕0120-973-658

担 当	取引形態	報 酬 額	
鬼原	一般媒介	物件の価格が800万円以下の場合	30万円+消費税
		物件の価格が800万円超の場合	(価格×3%+6万円)+消費税
		2025年12月15日作成	