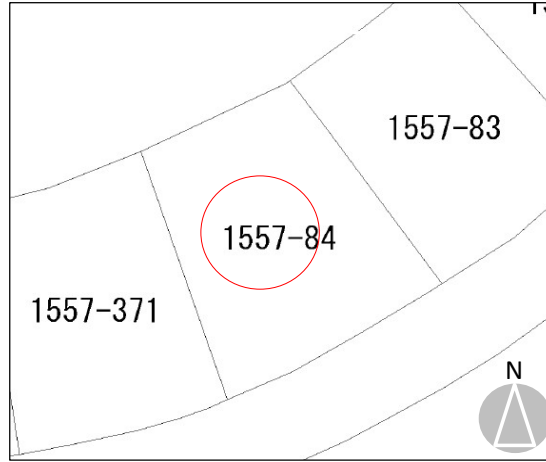


上越市中門前2丁目売土地 84.35坪 ***国道8号線まで車で3分



公図 ※図面と現況が異なる場合は、現況を優先いたします



物件種目	売土地		
	住宅用地	その他	
価格	350万円		
	(坪単価: 41.493円)		
土地	公簿	278.86㎡ (84.35坪)	私道負担 無
	所在地 上越市中門前二丁目1557番84		
交通	【交通】 春日山駅約2200m 徒歩約31分		
	国府4丁目停約1350m 徒歩約17分		
	【教育】 春日小学校約1200m徒歩約17分/春日中学校1800m徒歩約25分		
土地権利	所有権	地目	宅地
都市計画	市街化区域	用途地域	第一種中高層住居専用地域
建ぺい率	60%	容積率	200%
法令上の制限		地勢	平坦
現況	更地	引渡	相談
設備	※	※	※
	電気	上水	浄化槽
※別途引込工事等が必要になります。(費用負担有)			
道路状況	北	公道	幅員 約6m
	接面 約12.09m		
	非角地 道路: 国府中門前線 除雪: 特1種除雪		
備考	□現況有姿での売買となります。		
	□仲介手数料別途 (330,000円) ■令和7年度固定資産税: 37,400円		

新潟県宅地建物取引業協会会員/宅地建物取引業登録 新潟県知事(9)第3199号



フリーダイヤル
[本店]0120-973-386
[長岡店]0120-973-524
[上越店]0120-973-658

担当	取引形態	報酬額	
鬼原	一般媒介	物件の価格が800万円以下の場合	30万円+消費税
		物件の価格が800万円超の場合	(価格×3%+6万円) +消費税
2025年11月12日作成			