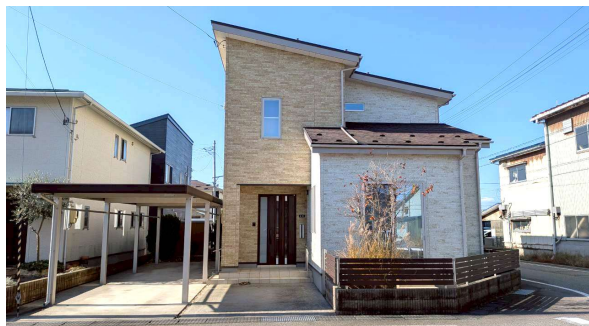


柏崎市扇町 4LDK カーポート縦列2台 平成26年築（西暦2014）



- * スチール物置が有ります
- * 比角小学校まで徒歩5分
- * クスリのアオキ 柏崎中央店まで630m
- * スーパー原信 岩上店まで770m



1階



2階

間取り図 ※図面と現況が異なる場合、現況を優先いたします

売住宅

| | | | |
|------------------|--|-----------------------|--------------------|
| 物件種目 | 居宅 | | |
| 価格 | 2,190万円 | | |
| 間取 | 4LDK | 1階 | LDK18.9帖+和室8帖 |
| | | 2階 | 洋室9帖+洋室A8帖+洋室B8帖 |
| 所在地 | 柏崎市扇町字深町 748番地14 (住所：柏崎市扇町4番71-9号) | | |
| 交通 | 【交通】 JR信越本線 柏崎駅1380m 徒歩約18分 柏崎営業所バス停90m 徒歩約2分 | | |
| | 【教育】 市立比角小学校380m徒歩約5分/市立第二中学校840徒歩約11分 | | |
| 土地 | 公簿 | 199.38㎡ (60.31坪) | 私道負担 無 |
| | 構造 | 木造合金メッキ鋼板ぶき2階建 | |
| 建物 | 築年月日 | (西暦2014) 平成26年6月22日新築 | |
| | 延べ | 142.84㎡ (43.20坪) | |
| 面積 | 1階 | 81.98㎡ (24.79坪) | 60.86㎡ (18.41坪) |
| | | | |
| 土地権利 | 所有権 | 地目 | 宅地 |
| 都市計画 | 非線引き区域 | 用途地域 | 工業地域 |
| 建ぺい率 | 60% | 容積率 | 200% |
| 法令上の制限 | 法22条指定区域・居住誘導区域 | 地勢 | 平坦 |
| 現況 | 空家 | 引渡 | 相談 |
| 設備 | 電気 | 上水 | 浄化槽 |
| | 下水 | 側溝 | 都G |
| LPG | カーポート | 冷房 | 暖房 |
| | 給湯 | | |
| 道路状況 | 東側 | 公道 | 幅員 6.0m |
| | 北側 | 公道 | 幅員 6.5m |
| 備考 | 東側：市道柏崎3-116号線（第三種除雪路線） | | |
| | 北側：市道柏崎3-26号線（第三種除雪路線） | | |
| 位置指定：無 | 駐車台数2台以上可 | | |
| | □現況有姿での売買となります | | |
| □仲介手数料別途 | □建築時に地盤改良済み | | |
| | □スチール物置有り | | |
| □敷地内に、電柱の支線があります | | | |
| | | | |



新潟県宅地建物取引業協会会員 / 宅地建物取引業登録 新潟県知事(9)第3199号

〔本社〕 新潟県柏崎市大字土合628番地1
TEL.0257-24-0034

フリーダイヤル
〔本 店〕0120-973-386
〔長岡店〕0120-973-524
〔上越店〕0120-973-658

| 担 当 | 取引形態 | 報 酬 額 | |
|-----|------|--------------------|------------------|
| 鬼原 | 一般 | 物件の価格が200万円以下の場合 | 価格×5%+消費税 |
| | | 〃 200万円超400万円以下の場合 | (価格×4%+2万円) +消費税 |
| | | 物件の価格が400万円超の場合 | (価格×3%+6万円) +消費税 |
| | | 2025年12月15日作成 | |