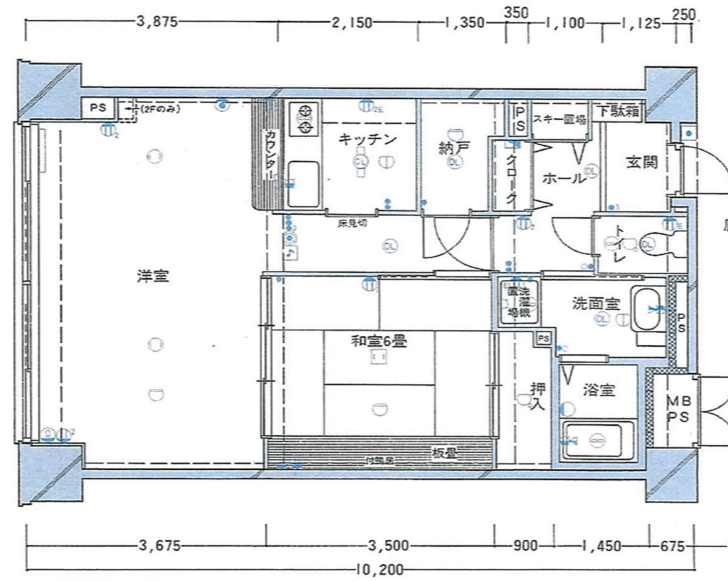
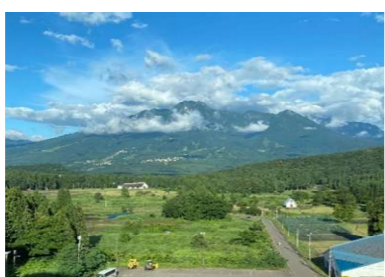


アパリゾート上越妙高マンション ロジューマン1号館1LDK/9階902号



間取り図 ※図面と現況が異なる場合は、現況を優先いたします

- ゴルフ 赤倉GCまで15分、1時間以内にゴルフ場が10箇所
- スキー 赤倉リゾート、池の平、杉野沢スキー場
- 登山 北アルプス、アルペンルート、上高地 3時間以内
- 場所 東京から新幹線で約2.5時間、車で約4時間

- シェア別荘/保養所にもおすすめ
- ロジューマン所有者様ご優待料金有り

- ・アパリゾートホテル・ゴルフ
- 以下は、無料で楽しめます

- ・テニスコート (1時間)
- ・アクティビティ (パターゴルフ・30N3バスケット・ディスクゴルフ等)
- ・天然温泉、サウナ

物件の地図はQRコードから



分譲マンション

タイプ	専有面積	分譲価格	管理費等 (月額)
1LDK	58.33㎡ 17.64坪	価格改定 650万円	管理費 + 修繕積立金 + 地代 + 組合費他※ 15,300円 + 3,060円 + 224円 + 8,090円 月額 = 26,674円

所在地	妙高市大字桶海字笹ノ口1017番地2 (住所: 妙高市大字桶海1017番地2) 妙高パインバレーロジューマン1号館 902号室
-----	--

交通	【交通】 北陸新幹線 飯山駅27.9km (車で約38分) 妙高はねうまライン 関山駅9.2km (車で約13分) 妙高高原インターチェンジ入口18.1km (車で約24分)
----	---

土地	敷地面積 (公簿) 1,000.37㎡ (302.61坪) 敷地権の目的である土地の表示
土地	符号 1 妙高市大字桶海字笹ノ口1017番2 地目 宅地 地積 (㎡) 1,000.37 敷地権 賃借権

建物	構造・規模 鉄筋コンクリート造陸屋根地下1階付14階建 (9階部分) 築年月日 (西暦1991) 平成3年6月24日新築 専有床面積 58.33㎡ (17.64坪) ※登記簿記載
----	---

権	土地 ◆敷地権: 借地権 (割合: 80万4019分の6115)
利	建物 ◆専有部分 = 区分所有権 共有部分 ◆土地準共有持分及び建物共用部分の共有持分

引渡	要相談	地目	宅地
都市計画	非線引き区域	用途地域	指定無し
建ぺい率	70%	容積率	200%

前面道路	
設備	上水道 (私営) ・集中浄化槽 ・電気

備	◆共用の駐車場有り ◆管理組合に加入していただきます ◆仲介手数料別途
考	◆組合費他※内訳 組合費500円 除雪協力費1,100円 送迎バス運営費550円 下水道基本料金1,100円 (使用量10㎡以内含む) 上水道基本料金1,210円 (使用量10㎡以内含む) 給湯器基本料金2,090円 冷暖房基本料金1,540円 ※電気料金は個別契約です ◆土砂災害特別警戒区域内 (急傾斜・土石流)



新潟県宅地建物取引業協会会員/宅地建物取引業登録 新潟県知事(9)第



〔本社〕新潟県柏崎市大字土合628番地1
TEL.0257-24-0034

フリーダイヤル
〔本店〕0120-973-386
〔長岡店〕0120-973-524
〔上越店〕0120-973-658

担当	取引形態	報酬額	
鬼原	一般媒介	物件の価格が800万円以下の場合	30万円+消費税
		物件の価格が800万円超の場合	(価格×3%+6万円)+消費税
2026年4月17日			