

# 売土地

# 不動産ギャラリー

2026  
4月号

★お気軽にお問い合わせください。

●自社物件は仲介手数料は不要です。●媒介物件は仲介手数料が別途必要となります。

https://homex.co.jp/estate/

各物件の案内図・詳細は

ホームページをご覧ください



お問い合わせは(通話料無料)

0120-973-386

掲載物件の他、多数取扱いございます。お気軽にお問い合わせ、ご相談ください。

一級建築士事務所/知事登録第(ハ)3756号 建築許可/新潟県知事免許(第)719254号  
不動産業許可/新潟県知事免許(第)3199号 新潟県宅地建物取引業協会会員

新潟県  
学校生活支援組合  
指定店



株式会社 ホームメックス

[本店] 柏崎市大字土合628番地1 TEL.0257-24-0034

## 桜木町分譲地

柏崎小・第一中学校区

★建築条件なし

全10区画

分譲価格 460万円～535万円

●所在地/柏崎市桜木町区内●販売区画数/10区画●交通/桜木町バス停より徒歩約4分●地目/宅地●用途地域/第一種住居地域●法22条指定区域●建ぺい率/60%●⑥・⑧角地緩和70%●容積率/200%●道路/市道柏崎4-79号線●学校区/柏崎小学校・第一中学校●設備/都市ガス・上下水道・電気・雨水側溝●取引態様/売主:事業主体/株式会社ホームメックス●電柱が設置される区画があります。●※光回線電話のエリアです。●※売主につき仲介手数料はありません。

## 藤元町

榎原小・瑞穂中学校区

2区画

★原信柏崎東店まで徒歩約5分 ★建築条件付き

A区画 面積:264.71㎡(80.07坪) 坪9.36万円 750万円

B区画 面積:264.72㎡(80.07坪) 坪9.36万円 750万円

●柏崎市藤元町38番2、40番の一部●春日2丁目バス停より徒歩約5分●引渡時:宅地●第1種住居地域●建60%●容200%●法22条指定区域●現況/更地●引渡/造成完了後●電気・側溝排水●※上下水道・都市ガス(前面道路より引込み後のお引渡し:売主負担)●代理※農地法5条申請が必要となります。●※(株)ホームメックスの建築条件付きとなります。●※A・B区画のいずれもの売買が確定してからの分筆・造成工事となります。

## 一中校区

柏崎小・第一中学校区

西港町 550万円

面積/302.87㎡(91.61坪)

●柏崎市西港町1521番・1592番194●西本町2丁目バス停より徒歩約4分●宅地●第1種住居地域●建60%●容200%●準防火地域●現況/更地●引渡/相談●電気・上下水道・側溝排水●都市ガス●一般媒介物件●現況有売主負担●※測量の結果、面積が増減する可能性があります。●※分筆申請についてはご相談下さい。

## 二中校区

比角小・第二中学校区

四谷2丁目 400万円

面積/254.51㎡(76.98坪)

●柏崎市四谷2丁目四ツ谷1828番・1829番●常盤高校前バス停より徒歩約3分●宅地●商業地域●第1種住居地域●建80%●容400%●200%●準防火地域●現況更地●引渡/相談●電気・上下水道・側溝排水●都市ガス●専属専任媒介物件●現況有売主負担●※都市ガスの敷地内には北ガスあり。●※(道路中心が540mの商業地域)

## 鏡が沖中校区

枇杷島小・鏡が沖中学校区

柳橋町 550万円

面積/299.20㎡(90.50坪)

●柏崎市柳橋町字556番●宅地●商業地域●此区画バス停より徒歩5分●建80%●容400%●現況/更地●引渡/相談●電気・上下水道・都市ガス●一般媒介物件●現況有売主負担●※除雪は入りません。●※前面道路は車両通行禁止です。(軽車両除く)通行するには警察署の許可が必要となります。(3年更新)●※受水/グレーマップ該当地域です。(浸水/のすい/漏洩)●※水路の使用許可は、柏崎市の許可が必要です。

## 西本町1丁目

柏崎小・第一中学校区

300万円

面積/230.80㎡(69.81坪)

●柏崎市西本町1丁目563番3●西本町1丁目バス停より徒歩約1分●宅地●商業地域●建約80%●容約400%●準防火地域●居住誘導区域●現況/古家あり●引渡/相談●電気・上下水道・側溝排水●都市ガス●一般媒介物件●現況有売主負担●※測量の結果、面積が増減する可能性があります。●※分筆申請についてはご相談下さい。

## 松美1丁目

比角小・第二中学校区

358万円

面積/270.42㎡(81.80坪)

●柏崎市松美1丁目字松美696番7他1番●比角保育園前バス停より徒歩3分●宅地●第1種住居地域●建60%●容200%●法22条指定区域●現況/更地●引渡/相談●電気・上下水道・側溝排水●都市ガス●専属専任媒介物件●現況有売主負担●※測量の結果、面積が増減する可能性があります。●※分筆申請についてはご相談下さい。

## 柳橋町

枇杷島小・鏡が沖中学校区

500万円

面積/258.03㎡(78.05坪)

●柏崎市柳橋町字柳橋320番2・318番2●柏崎駅前バス停より徒歩6分●宅地●商業地域●建80%●容400%●法22条指定区域●居住誘導区域●現況/更地●引渡/相談●電気・上下水道・側溝排水●都市ガス●専属専任媒介物件●現況有売主負担●※都市計画施設区域内のため、広域法の届出が必要となります。●※浸水/グレーマップ該当農地法の申請が必要となります。

## 桜木町

柏崎小・第一中学校区

200万円

面積/415.40㎡(125.65坪)

●柏崎市桜木町字砂浜1255番294他3番●北園町バス停より徒歩2分●宅地●原野●第1種住居地域●建60%●容200%●準防火地域●現況/更地●引渡/相談●電気・上下水道・都市ガス●一般媒介物件●現況有売主負担●※測量の結果、面積が増減する可能性があります。●※分筆申請についてはご相談下さい。

## 比角1丁目

比角小・第二中学校区

250万円

面積/165.22㎡(49.97坪)

●柏崎市比角1丁目字コカイ2512番10●東柏崎駅より徒歩約7分●宅地●準工業地域●建60%●容200%●引渡/相談●電気・上下水道・側溝排水●都市ガス●一般媒介物件●現況有売主負担●前面道路消雪有

## 穂波町

枇杷島小・鏡が沖中学校区

480万円

面積/164㎡(49.61坪)

●柏崎市穂波町字作道1980番8、1980番9●穂波町バス停より徒歩4分●雑種地●第1種住居地域●建60%●容200%●法22条指定区域●現況/一部アスファルト敷き●引渡/相談●電気・上下水道・側溝排水●都市ガス●専属専任媒介物件●現況有売主負担●※測量の結果、面積が増減する可能性があります。●※分筆申請についてはご相談下さい。

## 土合

桜通小・瑞穂中学校区

3区画

★建築条件付き ★更地渡し

A区画 面積:256.44㎡(77.57坪) 坪8.12万円 630万円

B区画 面積:256.45㎡(77.57坪) 坪7.34万円 570万円

C区画 面積:363.68㎡(110.01坪) 坪7.99万円 880万円

●柏崎市大字土合横割640番1の一部(AB区画)、641番1の一部(C区画)●刺橋バス停より徒歩約3分●宅地●無指定●建70%●容200%●法22条指定区域●現況/物置あり●引渡/相談●電気・上下水道・側溝排水●都市ガス●売主※物置解体、土地分筆後のお引渡しとなります。●※土地面積に変更が生じる場合があります。●※(株)ホームメックスの建築条件付きとなります。

## 西本町3丁目

柏崎小・第一中学校区

450万円

面積/実測:約170㎡(約51坪)

★みなとまち海浜公園まで徒歩2分

●柏崎市西本町3丁目1083番9●市民活動センターバス停より徒歩約3分●宅地●第1種住居地域●建60%●容200%●準防火地域●居住誘導区域●現況/更地●引渡/相談●電気・上下水道・側溝排水●都市ガス●売主※現況有売主負担●※測量後に面積に変更が生じる場合があります。●※セットバック部分(約14m)

## 鯨波

西小・第三中学校区

400万円

面積/422㎡(127.65坪)

●柏崎市大字鯨波字高稲場甲1318番5・甲1318番6●業師堂前バス停より徒歩6分●山林●無指定●建70%●容200%●現況/古家あり●引渡/相談●電気・上下水道・側溝排水●都市ガス●売主●古家解体後(売主負担)の更地渡しとなります。

## 瑞穂中校区

榎原小・瑞穂中学校区

200万円

面積/282㎡(85.30坪)

●柏崎市大字宇土原6番1●刺橋バス停より徒歩約17分●田●無指定●建70%●容200%●現況/更地●上下水道・側溝排水●都市ガス●引渡/即時●専属専任媒介物件●汚水枳が現地にない場合、市の負担にて設置いたします。●現況有売主負担●農地法の申請が必要となります。

## 米山台1丁目

西小・第三中学校区

395万円

面積/207.00㎡(62.61坪)

●柏崎市米山台1丁目字大塚3088番275●米山台公園バス停より徒歩約2分●山林●第1種低層住居専用地域●建60%●引渡/相談●電気・上下水道・側溝排水●都市ガス●一般媒介物件

## 東の輪町

西小・第三中学校区

180万円

面積/181.81㎡(54.99坪)

●柏崎市東の輪町字東の輪680番8●東の輪バス停より徒歩3分●宅地●第2種住居地域●法22条指定区域●建60%●容200%●電気・上下水道・側溝排水●都市ガス●引渡/相談●一般媒介物件●現況有売主負担

## 山本

桜通小・瑞穂中学校区

50万円

面積/273.07㎡(82.60坪)

●柏崎市大字山本字下山384番61●山本バス停より徒歩約14分●宅地●無指定●建70%●容200%●法22条指定区域●現況/更地●電気・上下水道・側溝排水●都市ガス●引渡/相談●一般媒介物件●現況有売主負担

## 中浜2丁目

大洲小・第三中学校区

120万円

面積/276.42㎡(83.6坪)

●柏崎市中浜2丁目字豊洲667番●港公園前バス停より徒歩1分●宅地●第1種住居地域●建60%●容200%●準防火地域●現況/小屋あり●引渡/相談●電気・上下水道・側溝排水●都市ガス●専属専任媒介物件●現況有売主負担●※測量の結果、面積が増減する可能性があります。●※西側からの車入れは出来ません。●一般媒介物件●現況有売主負担●※測量の結果、面積が増減する可能性があります。●※測量の結果、面積が増減する可能性があります。●※測量の結果、面積が増減する可能性があります。

## 若葉町

大洲小・第三中学校区

100万円

面積/297.79㎡(90.08坪)

●柏崎市若葉町字東609番25他1番●常盤バス停より徒歩5分●宅地●第1種住居専用地域●建60%●容200%●法22条指定区域●現況/更地●電気・上下水道・側溝排水●都市ガス●引渡/即時●一般媒介物件●現況有売主負担

お気に入りの土地に新築のご相談承ります \お気軽にお声掛けください/

## 自分だけの平屋LIFE

# CUSMO ONES

公式SNS

Instagram

YouTube

-公式HP-

## 1DK 8.51坪~ 本体価格 818万円(税別)~

## 平家シリーズ 全12プラン

プラン一例

CUSMO EDGE(エッジ)

片流れ屋根が際立つスタイリッシュな外観デザイン

CUSMO ARCH(アーチ)

正面門型(アーチ型)が印象的な外観デザイン

## 藤元町

榎原小・瑞穂中学校区

1,050万円

面積/297.55㎡(90.00坪)

●柏崎市藤元町29番27●柳田町バス停より徒歩約4分●宅地●第1種住居地域●建60%●容200%●法22条指定区域●現況/更地●引渡/相談●電気・上下水道・側溝排水●都市ガス●一般媒介物件●現況有売主負担●※測量の結果、面積が増減する可能性があります。●※分筆申請についてはご相談下さい。

## 東中校区

北嶺小・東中学校区

150万円

面積/実測180.10㎡(54.48坪)

●柏崎市大字中田字土表154番1●中田バス停より徒歩5分●田●無指定●建70%●容200%●現況/更地●引渡/相談●電気・上下水道・側溝排水●都市ガス●引渡/即時●専属専任媒介物件●汚水枳が現地にない場合、市の負担にて設置いたします。●現況有売主負担●農地法の申請が必要となります。

## 松浜中校区

荒浜小・松浜中学校区

200万円

面積/236㎡(71.39坪)

●柏崎市松波3丁目字粉屋マ2303番89●松波2丁目バス停より徒歩約5分●畑●第1種住居地域●建60%●容200%●現況/更地●引渡/相談●電気・上下水道●都市ガス●一般媒介物件●現況有売主負担●※測量の結果、面積が増減する可能性があります。●※分筆申請についてはご相談下さい。

## 宮川

荒浜小・松浜中学校区

80万円

面積/262.97㎡(79.54坪)

●柏崎市大字宮川字上町2373番3●宅地●現況/更地●引渡/即時●電気・上下水道・浄化槽・側溝排水●都市ガス●一般媒介物件●水道・ガスは前面道路より引込となります。●※合併浄化槽が必要となります。●現況有売主負担

## 土合新田

桜通小・瑞穂中学校区

150万円

面積/633㎡(191.48坪)

●柏崎市大字土合新田字中才見212番1他2番●無指定●長崎新田バス停より徒歩10分●建70%●容200%●法22条指定区域●現況/更地●引渡/相談●電気・上下水道・側溝排水●LPガス●ガスなし●下水は買主負担で引き込みます。●一般媒介物件●現況有売主負担●送電線下による地権者あり●農地法の申請が必要となります(買主負担)

## 中田

北嶺小・東中学校区

100万円

面積/実測276.14㎡(83.53坪)

●柏崎市大字中田字関野1900番1●かしわ荘入口バス停より徒歩約1分●田(現況宅地)●無指定●引渡/即時●電気・上下水道・浄化槽・側溝排水●都市ガス●一般媒介物件●現況有売主負担●下水:集落排水(引込費用は買主負担となります)●農地法第5条申請が必要となります

## 西山町石地

二小・西山中学校区

300万円

面積/1,005.64㎡(304.20坪)

●柏崎市西山町石地字石地609番他10番●石地中央バス停より徒歩約1分●宅地●現況/一部コンクリート敷き●引渡/相談●電気・上下水道●下水:浄化槽(別途引込工事が必要)●側溝排水●LPガス●東側道路:国道352号線●一般媒介物件●現況有売主負担

## 西山町緑が丘

二小・西山中学校区

250万円

面積/342.78㎡(103.69坪)

●柏崎市西山町緑が丘1番47●五十刈バス停より徒歩約5分●宅地●現況/更地●引渡/相談●電気(※別途引込工事が必要)●上下水道・側溝排水●都市ガス●一般媒介物件●現況有売主負担

## 榎原町

榎原小・瑞穂中学校区

50万円

面積/221.95㎡(67.13坪)

●柏崎市榎原町字山王原944番2他2番●横場バス停より徒歩約1分●宅地●第1種住居地域●建60%●容200%●現況/古家あり●電気・上下水道・側溝排水●都市ガス●引渡/相談●一般媒介物件●現況有売主負担●※測量の結果、面積が増減する可能性があります。●※測量の結果、面積が増減する可能性があります。●※測量の結果、面積が増減する可能性があります。

## 上田尻

田尻小・東中学校区

200万円

面積/277.63㎡(83.98坪)

●柏崎市大字上田尻字山3960番44●宅地●無指定●田尻工業団地バス停より徒歩5分●建70%●容200%●法22条指定区域●前面道路との高低差あり●現況/更地●引渡/相談●電気・側溝排水●上下水道●都市ガス●一般媒介物件●現況有売主負担●※測量の結果、面積が増減する可能性があります。●※測量の結果、面積が増減する可能性があります。●※測量の結果、面積が増減する可能性があります。

## 刈羽中校区

刈羽小・刈羽中学校区

250万円

面積/886.84㎡(268.26坪)

●刈羽郡刈羽村大字正明寺字正明寺983番1-1165番1●正明寺公園前バス停より徒歩約1分●宅地●法6条1項4号、法22条指定区域●引渡/相談●電気・側溝排水●上下水道●ガス管は前面道路にあり●一般媒介物件●上下水道引込工事負担金別途●下水は刈羽村農業集落排水施設新加入金(116万円)別途

## 刈羽村日十

刈羽小・刈羽中学校区

200万円

面積/約230㎡(約70坪)

●刈羽郡刈羽村大字日十字宇津浦140番地●東十日市農村公園前バス停より徒歩5分●宅地●現況/空地●引渡/相談●電気・上下水道・側溝排水●都市ガス●専属専任媒介物件●現況有売主負担●共同の井戸があります。●分筆後のお引き渡しとなります。

★本体価格には付帯工事・諸経費は含まれておりません。参考一例:一般的な敷地条件に新築する場合の付帯工事は950,000円(税別)程度、諸経費は1,350,000円(税別)程度となります。また、地盤補強工事が必要な場合は別途工事となります。  
★その他:より快適にお住まいいただくためのオプション商品をご用意しております。詳しくは営業スタッフまでご相談ください。

# 売住宅 不動産ギャラリー

2026  
4月号

★お気軽にお問い合わせください。  
●自社物件は仲介手数料は不要です。●媒介物件は仲介手数料が別途必要となります。

https://homex.co.jp/estate/

最新情報は  
こちらから▶▶▶



お問い合わせは〔通話料無料〕

0120-973-386

掲載物件の他、多数取扱いございます。お気軽にお問い合わせ、ご相談ください。

各物件の地図は  
QRコードから▶▶▶



## 長岡市五反田平屋モデル



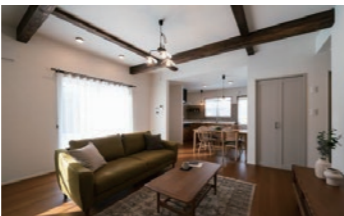
令和7年1月新築・見学会開催中

関原小・関原中学校区

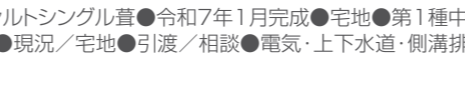
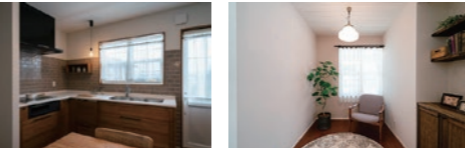
2LDK・オール電化  
長岡市五反田町 3,600万円

- 土地面積 / 220.00㎡ (66.55坪)
- 建物面積 / 76.60㎡ (23.17坪)
- 小屋裏収納 / 12.43㎡ (3.76坪)

★オンレイ床下冷暖房を採用 ★無垢材床・外壁塗り壁  
★カーポート2台駐車可



●長岡市五反田町956番地●池の端バス停より徒歩約5分●木造平屋建アスファルトシングル葺●令和7年1月完成●宅地●第1種中高層住居専用地域●建60%●容200%●第2種高度地区・法第22条指定区域●現況/宅地●引渡/相談●電気・上下水道・側溝排水・カーポート・冷暖房・給湯●売主



## 平屋建住宅 北条小・北条中学校区

柏崎市西長鳥 2LDK+S 980万円

- 土地面積 / 724.42㎡ (219.13坪)
- 建物面積 / 112.02㎡ (33.88坪)
- ★平成17年新築 ★敷地面積約219坪 ★駐車2台以上可 ★オール電化住宅
- 柏崎市大字西長鳥甲2516番地1●車庫/バス停より徒歩約3分
- 木造瓦葺平屋建●平成17年8月新築●宅地●無指定●現況/空家●引渡/相談●電気・上下水道・床暖房(リビングの一部のみ)●冷暖房・給湯●一般媒介物件●現況有売主

## 桜通小・瑞穂中学校区

柏崎市山本 7DK 530万円

- 土地面積 / 481.02㎡ (145.5坪)
- 建物面積 / 139.22㎡ (42.11坪)
- 1F 109.38㎡・2F 29.84㎡
- ★駐車スペース2台分+車庫2台分、土地もゆとのり145坪
- 柏崎市山本798番地●なごみ橋バス停より徒歩5分●木造瓦・セメント・瓦・鉄板葺2階建●昭和36年10月新築●宅地●無指定●建60%●容200%
- 法22条指定区域●現況空家●引渡/相談●電気・上下水道・都市ガス・IHクッキングヒーター●売主※附属建物・シャッター付車庫(木造平屋建19.87㎡)

## 北条小・北条中学校区

柏崎市小島 5LDK 630万円

- 土地面積 / 195.00㎡ (58.98坪)
- 建物面積 / 115.86㎡ (35.04坪)
- 1F 57.93㎡・2F 57.93㎡
- ★駐車3台+カーポート2台可能 ★北条小・中学校まで徒歩約11分
- 柏崎市大字小島56番地2●小島バス停より徒歩約7分●木造合金メッキ鋼板葺2階建●平成10年7月新築●宅地●無指定●現況/居住中●引渡/相談●電気・上下水道・側溝排水・LPガス・車庫・冷暖房・給湯●一般媒介物件●現況有売主●土地:85.05㎡(登記簿上)、建物:85.12㎡(固定資産税明細書上)

## 刈羽小・刈羽中学校区

刈羽村刈羽 6DK 550万円

- 土地面積 / 347.16㎡ (105.01坪)
- 建物面積 / 144.32㎡ (43.65坪)
- ★駐車2台可能
- ★土地105坪、スーパーセンターPLANT5まで車で5分
- 刈羽郡刈羽村刈羽1673-2●刈羽駅前バス停より徒歩6分●木造2階建●平成10年7月新築●宅地●無指定●引渡/相談●上下水道・都市ガス●仲介物件●現況有売主

## 春日平屋モデル Carvas



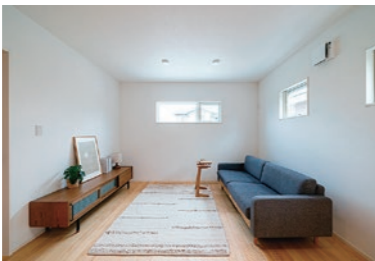
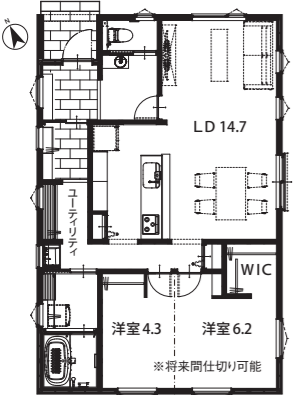
令和6年6月新築・見学会開催中

榎原小・瑞穂中学校区

柏崎市春日1丁目 2LDK・オール電化 3,100万円

- 土地面積 / 229.8㎡ (69.51坪)
- 建物面積 / 80.32㎡ (24.29坪)

★太陽光発電システム6.375kw搭載+蓄電池システム10kw設置  
★床下冷暖房を採用 ★駐車2台可



●柏崎市春日1丁目6番22号●稲荷山バス停より徒歩約3分●木造平屋建ガルバリウム鋼板葺●令和6年6月完成●宅地●準工業地域●建60%(角地緩和70%)●容200%●引渡/相談●電気・上下水道・側溝排水・給湯●売主※西側道路は幅員が4m未満のため道路中心線より2mのセットバックあり。●建築基準法上セットバックによる敷地面積は206.31㎡となります。



## 枇杷島小・鏡が沖中学校区

柏崎市関町 7DK 498万円

- 土地面積 / 232.90㎡ (70.45坪)
- 建物面積 / 171.81㎡ (51.97坪)
- 1F 102.37㎡・2F 54.57㎡
- ★駐車2台縦列可能(1台分車庫※シャッター交換必要)
- 柏崎市関町10番5号●枇杷島バス停より徒歩約3分●木造合金メッキ鋼板葺2階建●宅地●準住居地域●建60%●容200%
- 法22条指定区域●現況/空家●引渡/相談●電気・上下水道・都市ガス・車庫●一般媒介物件●現況有売主

## 西小・第三中学校区

柏崎市三島町 5DK 480万円

- 土地面積 / 151.07㎡ (45.69坪)
- 建物面積 / 117.69㎡ (35.60坪)
- 1F 65.52㎡・2F 52.17㎡
- ★車庫1台分/2階サンルーム
- 柏崎市三島町6番4号●剣野町バス停より徒歩4分●木造瓦葺2階建●平成3年8月新築●宅地●第1種低層住居専用地域●建60%(角地緩和)●容100%●法22条指定区域●現況/空家●引渡/相談●電気・上下水道・都市ガス・車庫●一般媒介物件●現況有売主●土地:12.42㎡・2階:12.42㎡●現況有売主

## 比角小・第二中学校区

柏崎市四谷3丁目 4DK 400万円

- 土地面積 / 126.39㎡ (38.23坪)
- 建物面積 / 92.34㎡ (27.93坪)
- 1F 69.16㎡・2F 23.18㎡
- ★シャッター付きガレージ(1台分)、EV車充電設備新設済み
- ★セブイレブまで徒歩2分
- 柏崎市四谷3丁目1番38号●木造2階建●昭和45年6月新築●日吉町バス停より徒歩2分●宅地●第1種住居地域●建60%●容200%●法22条指定区域・居住誘導区域●引渡/相談●都市ガス・上下水道・車庫●一般媒介物件

## 荒浜小・松浜中学校区



★リノベーション物件 ★駐車3台以上可能  
★水廻り機器新品 ★オール電化

荒浜小・松浜中学校区

柏崎市松波4丁目 4LDK 1,598万円

- 土地面積 / 173.7㎡ (52.54坪)
- 建物面積 / 111.44㎡ (33.71坪)
- 1F 58.76㎡・2F 52.68㎡



●柏崎市松波4丁目3-3-44●木造合金メッキ鋼板葺2階建●平成14年7月新築●松波3丁目バス停より徒歩4分●宅地●工業地域●建60%●容200%●法22条指定区域●引渡/相談●電気・上下水道●仲介物件

## 平屋建住宅 田尻小・東中学校区

柏崎市上田尻 1LDK 1,100万円

- 土地面積 / 187.9㎡ (56.83坪)
- 建物面積 / 58.77㎡ (17.77坪)
- ★駐車スペース1台+車庫1台
- ★スーパー・コンビニ・ウエルシア薬局・セブイレブまで車で4分
- ★閑静な住宅地、建物廻りには砂利敷きで草刈りの手間がなく防犯対策にも
- ★シャッター付車庫/物置



●柏崎市上田尻3960-34●田尻工業団地西バス停より徒歩4分●木造瓦葺メッキ鋼板葺平屋建●昭和63年新築●宅地●無指定●建70%●容200%●法22条指定区域●引渡/相談●電気・上下水道・都市ガス●一般媒介物件●車庫/物置・木造2階建(1F14.90㎡・2F14.90㎡)●内装リフォーム:2025年12月(水回り機器新品交換済み)

## 北条小・北条中学校区

柏崎市旧広田 7DK 98万円

- 土地面積 / 363.17㎡ (109.85坪)
- 建物面積 / 173.52㎡ (52.48坪)
- 1F 109.10㎡・2F 64.42㎡
- ★前面道路消雪パイプあり ★駐車2台可能 ★広田駅まで徒歩約4分
- 柏崎市旧広田639●広田駅入口バス停より徒歩約7分●昭和56年新築●木造瓦葺2階建●宅地●無指定●現況/空家●引渡/相談●電気・上下水道・LPガス・給湯●一般媒介物件●現況有売主●土地:109.10㎡(登記簿上)●建物:64.42㎡(登記簿上)●売主

## 北条小・北条中学校区

柏崎市北条 6LDK 50万円

- 土地面積 / 524.05㎡ (158.52坪)
- 建物面積 / 165.73㎡ (50.13坪)
- 1F 107.81㎡・2F 約57.92㎡
- ★駐車1台可能(車庫あり)●軽自動車程度
- 柏崎市大字北条1266-5番地●北条駅前バス停より徒歩約3分●昭和44年8月新築●木造瓦葺2階建●宅地●無指定●現況/空家●引渡/相談●電気・上下水道・浄化槽・側溝排水・LPガス・給湯●一般媒介物件●現況有売主●一部床たたるみあり、建具調整必要●軒樋一部破損あり、給湯器不良●共同アンテナ利用が必要●土砂災害警戒区域

## 事業向け 柏崎小・第一中学校区

柏崎市東本町3丁目 300万円

- ★土地約181坪、建物51坪、駐車場あり
- ★1・2階ともに広々間取りでキッチン・トイレあり。事務所や作業スペースとしての活用も
- 土地面積 / 600㎡ (181.50坪)
- 建物面積 / 170.05㎡ (51.44坪)
- 柏崎市東本町3丁目10番12号●木造2階建●昭和50年8月新築●諏訪町1丁目バス停より徒歩4分●畑(現況)宅地●第1種住居地域●建60%●容200%●引渡/相談●電気・上下水道・都市ガス●一般媒介物件●未登記の増築部分あり●現況測量あり(実測:591.48㎡/178.92坪)

一戸建住宅 相続対策・空き家対策に関するご相談は 更地 遊休地

マンション 株式会社ホームメックスにお任せください!! 事業用不動産

一級建築設計事務所/知事登録第(ハ)3756号 建設業許可/新潟県知事免許(般-7)第19254号  
不動産業許可/新潟県知事免許(9)3199号 新潟県宅地建物取引業協会会員

本社/柏崎市土合628-1 TEL0257-24-0034  
長岡店/長岡市大島本町5丁目116番地27 上越店/上越市富岡3525番地2F-1

ネットからのご相談はこちら