

売土地

不動産ギャラリー

2026
5月号

★お気軽にお問い合わせください。
●自社物件は仲介手数料は不要です。●媒介物件は仲介手数料が別途必要となります。

https://homex.co.jp/estate/

各物件の案内図・詳細は
ホームページをご覧ください



お問い合わせは(通話料無料)

0120-973-386

掲載物件の他、多数取扱いございます。お気軽にお問い合わせ、ご相談ください。

一級建築士事務所/知事登録第(ハ)3756号 建設業許可/新潟県知事免許(第)第19254号
不動産業許可/新潟県知事免許(第)第3199号 新潟県宅地建物取引業協会会員

新潟県
学校生活支援組合
指定店

HOMEX
株式会社 ホームエックス

[本店] 柏崎市大字土合628番地1 TEL.0257-24-0034

桜木町分譲地

柏崎小・第一中学校区

全10区画

★建築条件なし

自社物件

分譲価格 **460万円～535万円**

●所在地/柏崎市桜木町内●販売区画数/10区画●交通/桜木町バス停より徒歩約4分●地目/宅地●用途地域/第一種住居地域●法22条指定区域●建ぺい率/60%●角地緩和70%●容積率/200%●道路/市道柏崎4-79号線●学区区/柏崎小学校・第一中学校●設備/都市ガス・上下水道・電気・雨水側溝●取引態様/売主:事業主体/株式会社ホームエックス
※電柱が設置される区画があります。※光回線電話のエリアです。※売主につき仲介手数料はありません。

土合 3区画

桜通小・瑞穂中学校区

★建築条件付き ★更地渡し

自社物件

A区画 ■面積:256.44㎡(77.57坪) ■坪8.12万円 **630万円**

B区画 ■面積:256.45㎡(77.57坪) ■坪7.34万円 **570万円**

C区画 ■面積:363.68㎡(110.01坪) ■坪7.99万円 **880万円**

●柏崎市大字土合字横割640番1の一部(A区画)、641番1の一部(C区画)●剣橋バス停より徒歩約3分●宅地●無指定●建70%●容200%●法22条指定区域●現況/物置あり●引渡/相談●電気・上下水道・側溝排水・都市ガス●売主※物置解体、土地分筆後のお引渡しとなります。※土地面積に変更が生じる場合があります。※剣橋ホームエックスの建築条件付きとなります。

藤元町 2区画

榎原小・瑞穂中学校区

★原信柏崎東店まで徒歩約5分 ★建築条件付き

A区画 ■面積:264.71㎡(80.07坪) ■坪9.36万円 **750万円**

B区画 ■面積:264.72㎡(80.07坪) ■坪9.36万円 **750万円**

●柏崎市藤元町38番2、40番の一部●春日2丁目バス停より徒歩約5分●引渡時:宅地●第1種住居地域●建60%●容200%●法22条指定区域●現況/更地●引渡/造成完了後●電気・側溝排水。※上下水道・都市ガス(前面道路より引込み後のお引渡し:売主負担)●代理※農地法5条許可申請が必要となります。※(株)ホームエックスの建築条件付きとなります。※A・B区画のいずれもの売買が確定してからの分筆・造成工事となります。

西本町3丁目

柏崎小・第一中学校区

■面積/実測:約170㎡(約51坪)

★みなとまち海浜公園まで徒歩2分

自社物件

●柏崎市西本町3丁目1083番9●市民活動センター前バス停より徒歩約3分●宅地●第1種住居地域●建60%●容200%●準防火地域:居住誘導区域●現況/更地●引渡/相談●電気・上下水道・側溝排水・都市ガス●売主※現況有売主※測量後に面積に変更が生じる場合があります。※セットバック部分(約14m)

松波4丁目

荒浜小・松浜中学校区

★広々土地は平家+ガーデンスペースに

■面積/公簿:467㎡(141.26坪)

■坪7,079円 **100万円**

建築条件付き

●柏崎市松波4丁目1732番2●橋場神社前バス停より徒歩約11分●畑●無指定●建70%●容200%●法22条指定区域●現況/更地●引渡/相談●電気・上下水道・都市ガス●一般媒介物件●農地法5条許可申請が必要となります。※上下水道ならびに都市ガスは前面道路本管より取出し工事が必要です。(買主様負担)※(株)ホームエックスの建築条件付きとなります。※道路拡幅工事が予定されています。

一中校区

西本町1丁目

■坪6.00万円 **550万円**

■面積/230.80㎡(69.81坪)

●柏崎市西本町1丁目563番3●西本町1丁目バス停より徒歩約1分●宅地●商業地域●建約80%●容約400%●準防火地域:居住誘導区域●現況/古家あり●引渡/相談●電気・上下水道・側溝排水・都市ガス●一般媒介物件●現況有売主●測量後に面積が増える可能性があります。※分筆申請についてはご相談下さい。

二中校区

比角小・第二中学校区

松美1丁目

■坪5.19万円 **400万円**

■面積/254.51㎡(76.98坪)

●柏崎市松美1丁目松美696番7他1筆●比角保育園前バス停より徒歩約3分●宅地●第1種住居地域●建60%●容200%●法22条指定区域●現況/更地●引渡/相談●電気・上下水道・側溝排水・都市ガス●専属専任媒介物件●現況有売主●測量後に面積が増える可能性があります。※分筆申請についてはご相談下さい。

三中校区

西小・第三中学校区

米山台1丁目

■坪4.12万円 **395万円**

■面積/207.00㎡(62.61坪)

●柏崎市米山台1丁目大字大塚3088番275●米山台公園バス停より徒歩約2分●山林●第1種低層住居専用地域●建60%●角地緩衝あり●容100%●現況/更地(畑)●引渡/相談●電気・上下水道・側溝排水●一般媒介物件

東中校区

北隼石小・東中学校区

中田

■坪1.2万円 **100万円**

■面積/実測276.14㎡(83.53坪)

●柏崎市大字中田字関野1900番1●かしわ荘入口バス停より徒歩約1分●田(現況宅地)●無指定●引渡/即時●電気・上下水道・浄化槽・側溝排水・都市ガス●一般媒介物件●現況有売主●下水処理場(引込費用は買主様負担となります)●農地法第5条申請が必要となります

松浜中校区

荒浜小・松浜中学校区

松波3丁目

■坪2.8万円 **200万円**

■面積/236㎡(71.39坪)

●柏崎市松波3丁目字粉屋マ2303番8●松波2丁目バス停より徒歩約5分●畑●第1種住居地域●建60%●容200%●法22条指定区域●現況/更地●引渡/相談●電気・上下水道・都市ガス●一般媒介物件●農地法5条申請及び建築法第43条但し書許可が必要となります(いずれも買主様負担)※境界測量(買主様負担)

鏡が沖中校区

枇杷島小・鏡が沖中学校区

柳橋町

■坪6.07万円 **550万円**

■面積/299.20㎡(90.50坪)

●柏崎市柳橋町字柳橋320番2:318番2●柏崎駅前バス停より徒歩6分●宅地●畑●商業地域●建80%●容400%●法22条指定区域:居住誘導区域●現況/更地●引渡/相談●電気・上下水道・側溝排水・都市ガス●専属専任媒介物件●現況有売主●測量後に面積が増える可能性があります。※分筆申請についてはご相談下さい。

西小・第三中学校区

東の輪町

■坪3.27万円 **180万円**

■面積/181.81㎡(54.99坪)

●柏崎市東の輪町字東の輪680番8●東の輪バス停より徒歩3分●宅地●第2種住居地域●法22条指定区域●建60%●容200%●電気・上下水道・側溝排水・都市ガス●引渡/相談●一般媒介物件●現況有売主

瑞穂中校区

桜通小・瑞穂中学校区

土合

■坪2.34万円 **200万円**

■面積/282㎡(85.30坪)

●柏崎市大字土合字上原6番1●剣橋バス停より徒歩約17分●田●無指定●建70%●容200%●現況/更地●上下水道・側溝排水・都市ガス●引渡/即時●専属専任媒介物件●汚水枳が現地にない場合、市の負担にて設置いたします。●現況有売主●農地法の申請が必要となります。

西山中校区

二田小・西山中学校区

西山町石地

■坪2.41万円 **300万円**

■面積/1,005.64㎡(304.20坪)

●柏崎市西山町石地字石地609番他10筆●石地中央バス停より徒歩約1分●宅地●現況/一部コンクリート敷●引渡/相談●電気・上下水道・下水道(※別途引込工事が必要)●側溝排水等●LPガス●東側道路:国道352号線●一般媒介物件●現況有売主

西山中校区

二田小・西山中学校区

西山町緑が丘

■坪2.41万円 **250万円**

■面積/342.78㎡(103.69坪)

●柏崎市西山町緑が丘1番47●五十ノ川バス停より徒歩約5分●宅地●現況/更地●引渡/相談●電気(※別途引込工事が必要)●上下水道・側溝排水・都市ガス●一般媒介物件●現況有売主

桜木町

柏崎小・第一中学校区

■坪1.59万円 **200万円**

■面積/415.40㎡(125.65坪)

●柏崎市桜木町字砂浜1255番294他3筆●北園町バス停より徒歩2分●宅地●原野●第1種住居地域●建60%●容200%●準防火地域●現況/更地●引渡/相談●電気・上下水道●都市ガス●一般媒介物件●現況有売主●測量後に面積が増える可能性があります。※分筆申請についてはご相談下さい。

比角小・第二中学校区

比角1丁目

■坪5.0万円 **250万円**

■面積/165.22㎡(49.97坪)

●柏崎市比角1丁目字コカイ2512番10●東柏崎駅より徒歩約7分●宅地●準工業地域●建60%●容200%●引渡/相談●電気・上下水道・側溝排水・都市ガス●一般媒介物件●現況有売主●測量後に面積が増える可能性があります。※分筆申請についてはご相談下さい。

大洲小・第三中学校区

中浜2丁目

■坪1.43万円 **120万円**

■面積/276.42㎡(83.6坪)

●柏崎市中浜2丁目字豊洲667番●港公園バス停より徒歩約1分●宅地●第1種住居地域●建60%●容200%●準防火地域●現況/小屋あり●引渡/相談●電気・上下水道・側溝排水・都市ガス●赤道に管の引込みがあります。※西側の管の出入りは出来ません。●一般媒介物件●現況有売主●測量後に面積が増える可能性があります。※分筆申請についてはご相談下さい。

大洲小・第三中学校区

若菜町

■坪1.11万円 **100万円**

■面積/297.79㎡(90.08坪)

●柏崎市若菜町字東609番25他1筆●常盤台バス停より徒歩5分●宅地●第1種住居専用地域●建60%●容200%●法22条指定区域●現況/更地●電気・上下水道・側溝排水・都市ガス●引渡/即時●一般媒介物件●現況有売主

大洲小・第三中学校区

土合新田

■坪7,833円 **150万円**

■面積/633㎡(191.48坪)

●柏崎市大字土合新田字中見212番1他2筆●畑●無指定●長崎新田バス停より徒歩10分●建70%●容200%●法22条指定区域●現況/更地●引渡/相談●電気・上下水道・側溝排水●LPガス●売主●測量後に面積が増える可能性があります。※分筆申請についてはご相談下さい。

売住宅

不動産ギャラリー

2026
5月号

★お気軽にお問い合わせください。

●自社物件は仲介手数料は不要です。●媒介物件は仲介手数料が別途必要となります。

https://homex.co.jp/estate/

最新情報は
こちらから▶▶



お問い合わせは〔通話料無料〕

0120-973-386

掲載物件の他、多数取扱いございます。お気軽にお問い合わせ、ご相談ください。

各物件の地図は
QRコードから▶



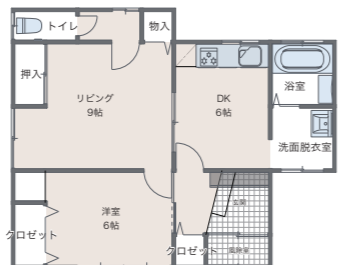
桜通小・瑞穂中学校区
柏崎市山本 7DK 530万円

■土地面積 / 481.02㎡(145.5坪)
■建物面積 / 139.22㎡(42.11坪)
1F 109.38㎡・2F 29.84㎡
★駐車スペース2台分+車庫2台分、土地もゆりのり145坪
★リフォーム箇所: 玄関鍵交換・給湯器入替・畳新調
●柏崎市山本798番地●なごみ橋バス停より徒歩5分●木造瓦・セメント瓦・鉄板葺2階建●昭和36年10月新築●宅地●無指定●建60%●容200%●法22条指定区域●現況空家●引渡/相談●電気・上下水道・都市ガス・IHキッチンヒーター●売主※附属建物: シャッター付車庫(木造平屋建19.87㎡)



田尻小・東中学校区
柏崎市上田尻 1LDK 980万円

■土地面積 / 187.9㎡(56.83坪)
■建物面積 / 58.77㎡(17.77坪)
★駐車スペース1台+車庫1台 ★シャッター付車庫/物置
★スーパーマルイ・ウエルシア薬局・セブンイレブンまで車で4分
★閑静な住宅地、建物廻りには砂利敷きで草刈りの手間がなく防犯対策にも
●柏崎市上田尻3960-34●田尻工業団地西バス停より徒歩4分●木造瓦葺2階建●昭和63年10月新築●宅地●無指定●建70%●容200%●法22条指定区域●引渡/相談●電気・上下水道・都市ガス●一般媒介物件●車庫/物置: 木造2階建(1F14.90㎡・2F14.90㎡)●内装リフォーム: 2025年12月(水回り機器新品交換済み)



比角小・第二中学校区
柏崎市四谷3丁目 4DK 400万円

■土地面積 / 126.39㎡(38.23坪)
■建物面積 / 92.34㎡(27.93坪)
1F 69.16㎡・2F 23.18㎡
●柏崎市四谷3丁目1番38号●木造2階建●昭和45年6月新築●日吉町バス停より徒歩2分●宅地●第1種住居地域●建60%●容200%●法22条指定区域・居住誘導区域●引渡/相談●都市ガス・上下水道・車庫●一般媒介物件
★シャッター付きガレージ(1台分)、EV車充電設備新設済み
★セブンイレブンまで徒歩2分



荒浜小・松浜中学校区
柏崎市松波4丁目 7DK 250万円

■土地面積 / 127.64㎡(38.61坪)
■建物面積 / 148.68㎡(44.97坪)
1F 94.22㎡・2F 54.46㎡
★スーパー、コンビニ、ドラッグストアが徒歩圏内。
荒浜海岸まで徒歩6分
●柏崎市松波4丁目4番2号●松浜中学校前バス停より徒歩1分
●木造瓦葺2階建●昭和47年2月新築●宅地●無指定●建70%●容200%●法第22条指定区域●引渡/相談●上下水道・都市ガス・車庫●一般媒介物件●近隣に貸駐車場有り(4,500円/月・2台まで)●道路持分があります(21㎡)



平屋建住宅 北条小・北条中学校区
柏崎市西長島 2LDK+S 980万円

■土地面積 / 724.42㎡(219.13坪)
■建物面積 / 112.02㎡(33.88坪)
★平成17年新築 ★敷地面積約219坪 ★駐車2台以上可 ★オール電化住宅
●柏崎市大字西長島甲2516番地1●島田橋バス停より徒歩約3分
●木造瓦葺平家建●平成17年8月新築●宅地●現況/空家●引渡/相談●電気・上下水道・床暖房(リビングの一部のみ)●冷蔵庫・給湯●一般媒介物件●現況有売買取



北条小・北条中学校区
柏崎市小島 5LDK 530万円

■土地面積 / 195.00㎡(58.98坪)
■建物面積 / 115.86㎡(35.04坪)
1F 57.93㎡・2F 57.93㎡
★駐車3台+カーポート2台可能 ★北条小・中学校まで徒歩約11分
●柏崎市小島56番地2●小島バス停より徒歩約7分●木造合金メッキ鋼板葺2階建●平成10年7月新築●宅地●無指定●現況/居住中●引渡/相談●電気・上下水道・制湯排水・LPガス・車庫●冷蔵庫・給湯●一般媒介物件●敷地内に車庫(20.70㎡)があります。●飛び地の居宅とカーポートも売買に含まれます。土地: 85.05㎡(登記簿上)、建物: 85.12㎡(固定資産税明細書上)



刈羽小・刈羽中学校区
刈羽村刈羽 6DK 550万円

■土地面積 / 347.16㎡(105.01坪)
■建物面積 / 144.32㎡(43.65坪)
★駐車2台可能
★土地105坪、スーパーセンターPLANT5まで車で5分
●刈羽村刈羽刈羽1673-2●刈羽駅前バス停より徒歩6分●木造2階建●平成元年新築●宅地●無指定●引渡/相談●上下水道・都市ガス●仲介物件●現況有売買取



平屋建住宅 大洲小・第三中学校区
柏崎市中浜2丁目 3DK 480万円

■土地面積 / 162.85㎡(49.26坪)
■建物面積 / 73.50㎡(22.23坪)
★人気の平家(3DK) ★駐車2台可能 ★別荘にも ★港公園まで徒歩約3分
●柏崎市中浜2丁目10-24●港公園プール前バス停より徒歩約2分●木造平家建●平成10年新築●宅地●第1種住居地域●建60%●容200%●準防火地域●現況/空家●引渡/即時●電気・上下水道・制湯排水・都市ガス・冷蔵庫・給湯●一般媒介物件●現況有売買取●建物が登記されておられません。●建物保存登記をする場合は別途費用がかかります。



西小・第三中学校区
柏崎市三島町 4DK 500万円

■土地面積 / 141.05㎡(42.66坪)
■建物面積 / 103.50㎡(31.30坪)
1F 70.38㎡・2F 33.12㎡
★駐車2台可能(車庫は軽自動車1台分)
●柏崎市三島町7-25●刈野町バス停より徒歩4分●木造瓦葺2階建●平成4年7月新築●宅地●第1種低層住居専用地域●建50%●容100%●現況/空家●引渡/相談●電気・上下水道・都市ガス・車庫●給湯●専属専任媒介物件●現況有売買取●屋内クリーニング済み。



批杷島小・鏡が沖中学校区
柏崎市関町 7DK 498万円

■土地面積 / 232.90㎡(70.45坪)
■建物面積 / 171.81㎡(51.97坪)
1F 102.37㎡・2F 54.57㎡
★駐車2台確保可能(1台分車庫+シャッター交換必要)
●柏崎市関町10番5号●批杷島バス停より徒歩約3分●木造合金メッキ鋼板葺2階建●宅地●準住居地域●建60%●容200%●法第22条区域●現況/空家●引渡/相談●電気・上下水道・都市ガス・車庫●一般媒介物件●現況有売買取



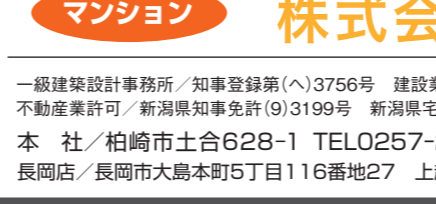
西小・第三中学校区
柏崎市三島町 5DK 480万円

■土地面積 / 151.07㎡(45.69坪)
■建物面積 / 117.69㎡(35.60坪)
1F 65.52㎡・2F 52.17㎡
★車庫1台分/2階サンルーム
●柏崎市三島町6番4号●刈野町バス停より徒歩4分●木造瓦葺2階建●平成3年8月新築●宅地●第1種低層住居専用地域●建60%●角地(角緩和)●容100%●法第22条指定区域●現況/空家●引渡/相談●電気・上下水道・都市ガス・車庫●冷蔵庫●一般媒介物件●車庫●温室あり(木造ガラス板葺2階建: 1階12.42㎡・2階12.42㎡)●現況有売買取



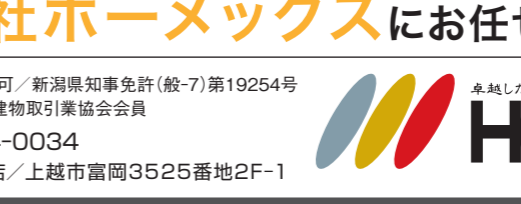
二田小・西山中学校区
柏崎市西山町二田 5LDK 250万円

■土地面積 / 602.27㎡(182.18坪)
■建物面積 / 115.92㎡(35.06坪)
1F 72.45㎡・2F 43.47㎡
★駐車3台以上可能 ★スーパーナリスまで車で4分、西山ICまで車で5分
●柏崎市西山町二田233番地4●二田バス停より徒歩5分●昭和63年8月新築●木造瓦葺2階建●宅地●山林●無指定●引渡/相談●電気・上下水道・都市ガス●一般媒介物件●車庫/木造2階建: 59.5㎡(昭和54年築)



田尻小・東中学校区
柏崎市平井 6K 198万円

■土地面積 / 350.4㎡(105.99坪)
■建物面積 / 144.39㎡(43.67坪)
1F 116.05㎡・2F 28.34㎡
★駐車3台可能(車庫・駐車スペース)
●柏崎市平井2044番地●平井バス停より徒歩約1分●昭和48年9月新築●木・コンクリートブロック造瓦葺・陸屋根2階建●宅地●無指定●建70%●容200%●法第22条区域●現況/空家●引渡/相談●電気・上下水道・都市ガス●一般媒介物件●現況有売買取●床の一部たまりあり



北条小・北条中学校区
柏崎市旧広田 7DK 98万円

■土地面積 / 363.17㎡(109.85坪)
■建物面積 / 173.52㎡(52.48坪)
1F 109.10㎡・2F 64.42㎡
★前面道路消雪パイプあり ★駐車2台可能 ★広田駅前まで徒歩約4分
●柏崎市旧広田639●広田駅入口バス停より徒歩約7分●昭和56年新築●木造瓦葺2階建●宅地●畑●無指定●現況/空家●引渡/相談●電気・上下水道・LPガス・給湯●一般媒介物件●残置物処分は売主の負担で行います。●農地法の申請が必要になります。



北条小・北条中学校区
柏崎市北条 6LDK 50万円

■土地面積 / 524.05㎡(158.52坪)
■建物面積 / 165.73㎡(50.13坪)
1F 107.81㎡・2F 約57.92㎡
★駐車1台可能(車庫あり: 軽自動車程度)
●柏崎市大字北条1268-5番地●北条駅前バス停より徒歩約3分●昭和44年8月新築●木造瓦葺2階建●宅地●山林●無指定●引渡/相談●電気・上下水道・浄化槽・制湯排水・LPガス・給湯●一般媒介物件●現況有売買取●一部床にたまりあり、建具調整必要●軒樋一部破損あり、給湯器不良●共同アンテナ利用が必要●土砂災害警戒区域

お気に入りの土地に新築のご相談承ります \ お気軽にお声掛けください /

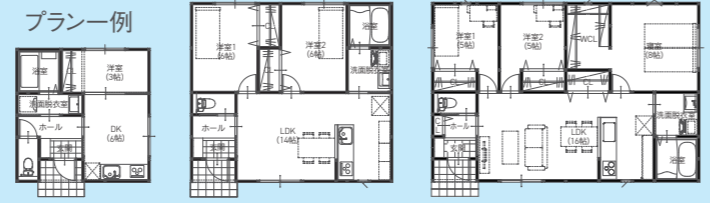
自分だけの平屋LIFE

CUSMO ONES

公式 SNS Instagram YouTube

1DK 8.51坪~ 本体価格 818万円(税別)~

平家シリーズ 全12プラン



CUSMO EDGE(エッジ) 片流れ屋根が際立つスタイリッシュな外観デザイン
CUSMO ARCH(アーチ) 正面門型(アーチ型)が印象的な外観デザイン



★本体価格には付帯工事・諸経費は含まれておりません。参考一例: 一般的な敷地条件に新築する場合の付帯工事は950,000円(税別)程度、諸経費は1,350,000円(税別)程度となります。また、地盤補強工事が必要な場合は別途工事となります。
★その他: より快適にお住まいいただくためのオプション商品もご用意いたしております。詳しくは営業スタッフまでご相談ください。

一戸建住宅 相続対策・空き家対策に関するご相談は 更地 遊休地
マンション 株式会社ホームメックスにお任せください!! 事業用不動産

一級建築設計事務所/知事登録第(ハ)3756号 建設業許可/新潟県知事免許(般-7)第19254号
不動産業許可/新潟県知事免許(9)3199号 新潟県宅地建物取引業協会会員
本社/柏崎市土合628-1 TEL0257-24-0034
長岡店/長岡市大島本町5丁目116番地27 上越店/上越市富岡3525番地2F-1
卓越した家づくり HOMEX 株式会社 ホームメックス