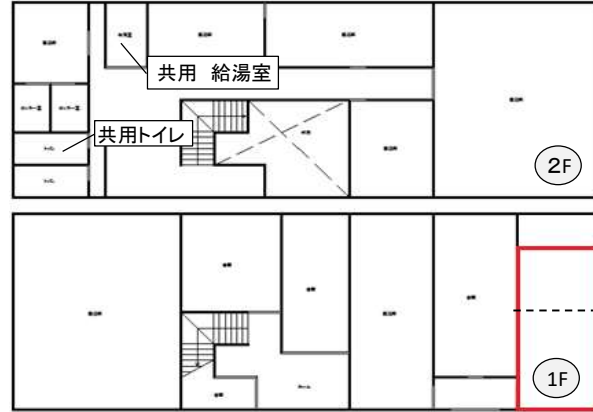


貸事務所 52.52㎡(15.88坪) 1階

■ 柏崎市土合スペース21B棟・1階東側 ■ 国道8号線沿い



※現地と間取図が異なる場合には、現地を優先致します。▲



物件種目	賃貸物件				
	アパート	一戸建	● 事務所	店舗	
賃貸条件	賃料	70,000円 (消費税込)		敷金 70,000円	
	仲介料	-		礼金 70,000円	
管理費等	町内会費1,000円 その他				
月々の費用	家賃	70,000円	契約一時金	敷金 70,000円	
	共益費	実費		礼金 70,000円	
	駐車場	3台分家賃に含む		保険料	要加入実費負担
	町内費	1,000円		仲介料	-
	合計	71,000円		合計	140,000円
契約時総計	211,000+火災保険料(別途)				
物件所在地	スペース21・B棟 1階東側 柏崎市大字土合628-1				
交通	土合バス停まで徒歩1分				
建物	構造	鉄骨造			
	面積	52.52㎡(15.88坪)			
築年月	平成1年11月	バス	-		
トイレ	有り(共用)	給湯	有り		
コンロ	-	引渡	令和8年4月以降		
設備	電気	○	○	○	
	上水	○	浄化	○	
備考	下水	○	側溝	○	
	浄化	○	都G	○	
備考	側溝	○	LPG	○	
	都G	○	駐車場	○	
備考	LPG	○	冷房	○	
	駐車場	○	暖房	○	
備考	冷房	○	給湯	○	
	暖房	○	・現況:空室 ・駐車台数3台まで(家賃に含む)※4台目以降~空き無し ・ガス・電気・上下水道料金は個別精算 ※賃貸借期間は、国道8号線バイパス事業による道路拡幅計画が実施されるまでとなります。		
作成日	2026年3月11日作成				

新潟県宅地建物取引業協会会員/宅地建物取引業登録 新潟県知事(9)第3199号

〒945-0106 新潟県柏崎市土合628-1



株式会社ホームメックス

フリーダイヤル: 0120-973-386
TEL. 0257-24-0034 FAX. 0257-35-7117



取引形態	● 貸主
	代理
	専任
	一般

報酬額	