

柏崎市松波4丁目売り住宅

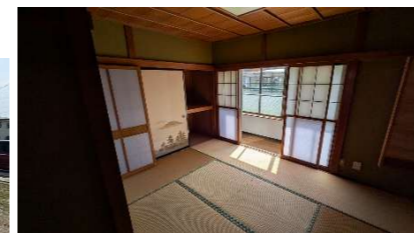
スーパー・コンビニ・ドラッグストアが徒歩圏内、荒浜海岸まで徒歩6分

価格	2,500,000 円	
面積	土地 坪 38.61 (127.64 m ²)	建物 坪 44.97 (148.68 m ²)
種別	中古一戸建て	
所在	〒945-0011 柏崎市松波4丁目4番2号 (地番：柏崎市松波四丁目字防風浜 2046番地125)	
学区	荒浜小学校(559m) 徒歩7分・松浜中学校(133m) 徒歩2分	
交通	[駅] 越後線 西中通駅 徒歩34分 [バス] 松波中学校前 徒歩1分	
形状	間口 m × 奥行 m	
地目	宅地 現況 空家	
道路	北東側：位置指定道路：法第42条第1項第5号 公衆用道路※道路持分21m ²	
建物面積	1階	94.22 m ² (28.5坪)
	2階	54.46 m ² (16.47坪)
建物面積合計	※登記簿上 148.68 m ² (44.97坪)	
築年月	(1972) 昭和47年2月10日 構造 木造瓦葺2階建	
都市計画	非線引き都市計画区域	
用途地域	指定なし	
建ぺい率	70%	容積率 200%
その他制限	法第22条指定区域	
引渡し時期	相談	
設備	<ul style="list-style-type: none"> ■都市ガス、上水道、下水道、電気 ■車庫1台(軽自動車) 	

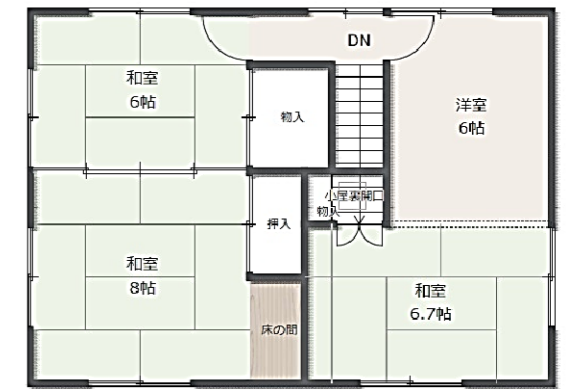
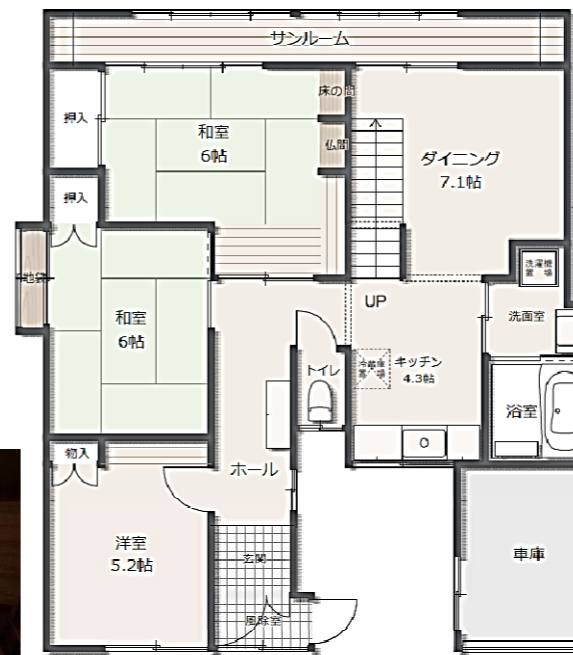
外観/内観



※近隣駐車場



間取り



間取り図1F



地図



備考

- 道路持分が有ります(21m²)
- 近隣に貸駐車場有り4,500円(税込)/月額/3台まで
- 仲介手数料(税込)330,000円

周辺情報

- ・セブンイレブン 柏崎松波店(コンビニ)まで190m
- ・ファミリーマート 柏崎松波店(コンビニ)まで530m
- ・アトレ 柏崎店(スーパー)まで510m

新潟県宅地建物取引業協会会員/宅地建物取引業登録 新潟県知事(9)第3199号

〒945-0106 新潟県柏崎市土合628-1



株式会社ホームックス

フリーダイヤル：0120-973-386
TEL. 0257-24-0034 FAX. 0257-35-7117



<取引態様>
一般媒介

おすすめ不動産情報

