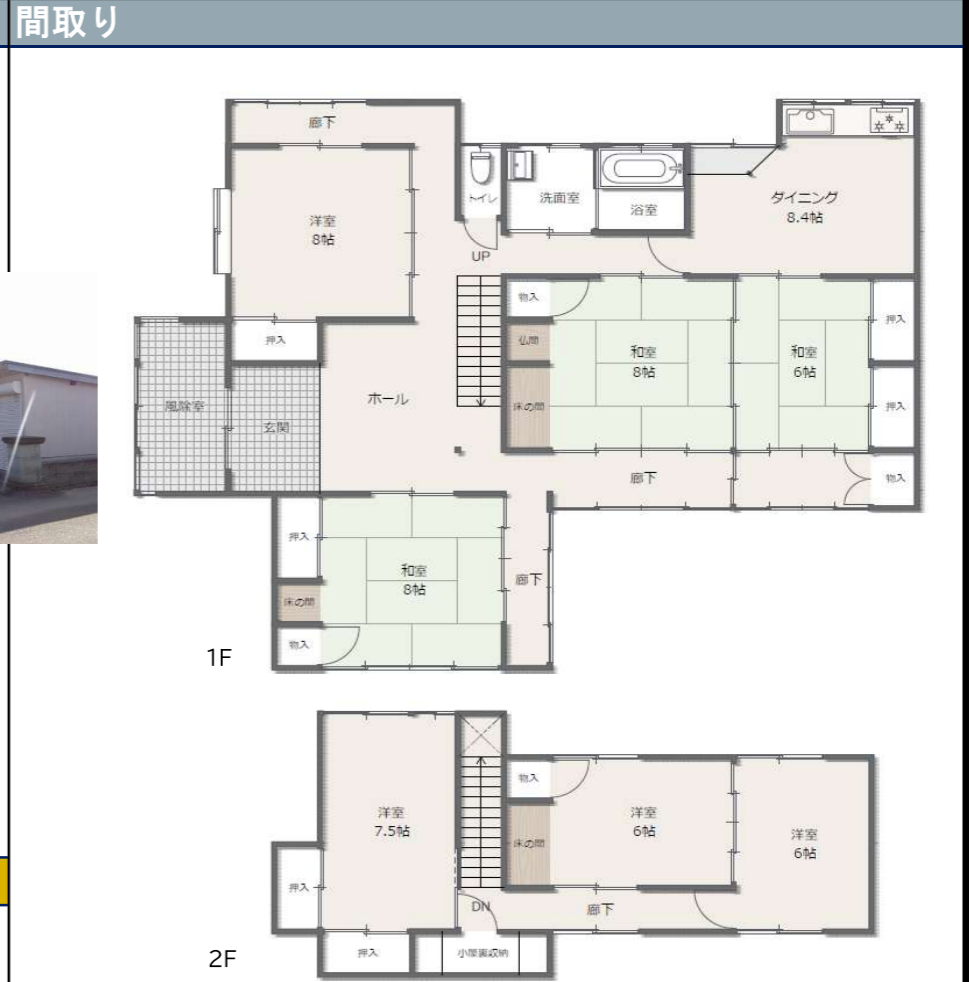


柏崎市山本売リ住宅②

スーパー・コンビニ・保育園・小学校・駅が徒歩10分圏内
7DK42坪、土地もゆとりの145坪、車庫2台分+駐車スペース2台分

価格	5,300,000 円	
面積	土地 坪 145.5 (481.02 m ²)	建物 坪 42.11 (139.22 m ²)
種別	中古一戸建て	
所在	柏崎市山本798番地 地番：柏崎市大字山本字嶋谷798番 他2筆	
学区	桜通小学校(559m)・瑞穂中学校(1,334m)	
交通	[駅] 越後線 西中通駅 徒歩4分 [バス] なごみ橋 徒歩5分	
形状	間口	m × 奥行 m
地目	宅地	現況 空家
道路	西側：柏崎市道11-24号線(2項道路)幅員約2.2m ※再建築の際はセットバックが必要な場合があります。	
建物面積	1階	109.38 m ² (33.08 坪)
	2階	29.84 m ² (9.02 坪)
		m ² (坪)
		m ² (坪)
建物面積合計	139.22 m ² (42.11 坪)	
築年月	昭和36年10月10日 (1961)	構造 木造瓦・セメント瓦・鉄板葺2階建
都市計画	非線引き都市計画区域	
用途地域	用途の指定のない地域	
建ぺい率	60%	容積率 200%
その他制限	法第22条指定区域	
引渡し時期	相談	
備考	■附属建物：シャッター付車庫(木造平家建：19.87m ²)	
	■都市ガス、上水道、下水道、電気、IHクッキングヒーター	
	固定資産税(参考)	41,096円/年 (令和7年度)
	仲介手数料なし	



※図面と現況が異なる場合、現況を優先いたします



- リフォーム箇所**
- 玄関鍵交換
 - 給湯器入替
 - 畳新調
- 周辺情報**
- ・セブン-イレブン 柏崎豊田橋店(コンビニ)まで450m
 - ・ローソン 柏崎上原店(コンビニ)まで580m
 - ・ピアレマート 東原町店(スーパー)まで670m
 - ・柏崎西中通郵便局(郵便局)まで190m