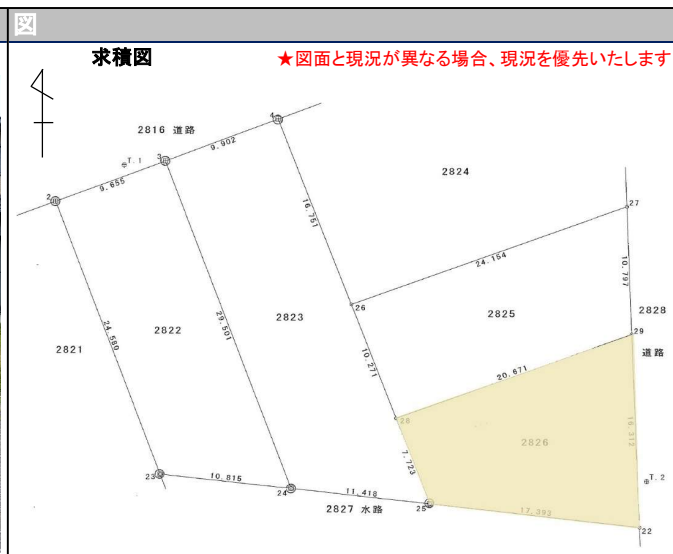


糸魚川市須沢売土地④

公園近く！8号線近く！スーパー近く！利便性の良い立地

価格	1,990,000 円 坪単価 29,902 円	
面積	土地 坪 66.55 (220.00 m ²)	
種別	売土地	
所在	〒949-0301 糸魚川市大字須沢字大坪2826番	
学校区	田沢小学校(1,100m)・青海中学校(2,200m)	
交通	[駅] 日本海ひすいライン 青海駅 徒歩43分 [バス] 須沢南 徒歩6分	
形状	間口 16.3 m × 奥行 17.3 m	
地目	宅地	現況 砂利敷き
道路	東側:市道八千川線(除雪道路)幅員6.2m	
都市計画	非線引き都市計画区域	
用途地域	第1種住居地域	
建ぺい率	60%	容積率 200%
その他制限		
引き渡し時期	相談	
設備	都市ガス(宅地内)、上水道(宅地内)、下水道(宅地内)、電気、側溝	
備考	■建築条件無し ■仲介手数料(税込) 330,000円	



人気のヒスイ海岸や青海シーサイドパークに近く、自然豊かな環境、国道8号線へのアクセスが良く、糸魚川市街地や青海方面へのマイカー通勤・お買い物もスムーズ

- 周辺施設**
- ・ハッピー田沢店(スーパー)まで650m
 - ・セブンイレブン 青海八久保店(コンビニ)まで1000m
 - ・青海八久保郵便局(郵便局)まで800m

新潟県宅地建物取引業協会会員 / 宅地建物取引業登録 新潟県知事(9)第3199号

〒945-0106 新潟県柏崎市土合628-1



株式会社ホームメックス

フリーダイヤル: 0120-973-386
TEL. 0257-24-0034 FAX. 0257-35-7117



〈取引態様〉
一般媒介

おすすめ不動産情報



物件掲載日

2026/7/9