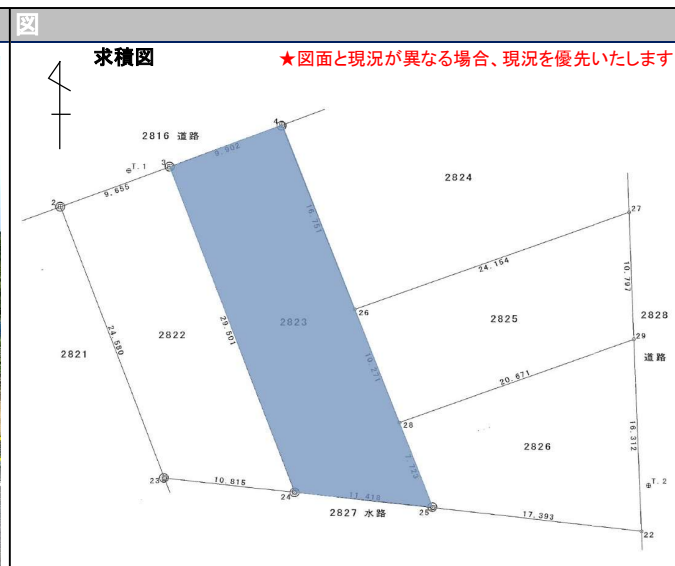


糸魚川市須沢売土地③

公園近く！8号線近く！スーパー近く！利便性の良い立地

価格	2,920,000 円 坪単価 29,979 円	
面積	97.40 (322 m ²)	
種別	売土地	
所在	〒949-0301 糸魚川市大字須沢字大坪2823番	
学校区	田沢小学校(950m)・青海中学校(2,200m)	
交通	[駅] 日本海ひすいライン 青海駅 徒歩43分 [バス] 須沢南 徒歩6分	
形状	間口 9.9 m × 奥行	29.5 m
地目	田	現況 畑
道路	北側:市道大坪線(除雪道路)幅員5.4m	
都市計画	非線引き都市計画区域	
用途地域	第1種住居地域	
建ぺい率	60%	容積率 200%
その他制限		
引き渡し時期	相談	
設備	都市ガス(前面道路)、上水道(前面道路)、下水道(前面道路)、電気、側溝	
備考	<ul style="list-style-type: none"> ■ 建築条件無し ■ 農地転用手続き必要(売主負担) ■ ガス水道引込み必要 ■ 下水道引込み必要 (下水道受益者負担金支払済) ■ 仲介手数料(税込) 330,000円 	



人気のヒスイ海岸や青海シーサイドパークに近く、自然豊かな環境、国道8号線へのアクセスが良く、糸魚川市街地や青海方面へのマイカー通勤・お買い物もスムーズ

- 周辺施設**
- ・ハッピー田沢店(スーパー)まで550m
 - ・セブンイレブン 青海八久保店(コンビニ)まで900m
 - ・青海八久保郵便局(郵便局)まで720m

新潟県宅地建物取引業協会会員 / 宅地建物取引業登録 新潟県知事(9)第3199号 株式会社ホームメックス	〒945-0106 新潟県柏崎市土合628-1 ☎フリーダイヤル: 0120-973-386 TEL. 0257-24-0034 FAX. 0257-35-7117		<取引態様> 一般媒介	おすすめ不動産情報
---	--	--	----------------	---------------