



# 中田55.05坪 北鯖石小学校 東中学校区

■北鯖石小学校まで徒歩約4分  
■北鯖石保育園まで徒歩約4分

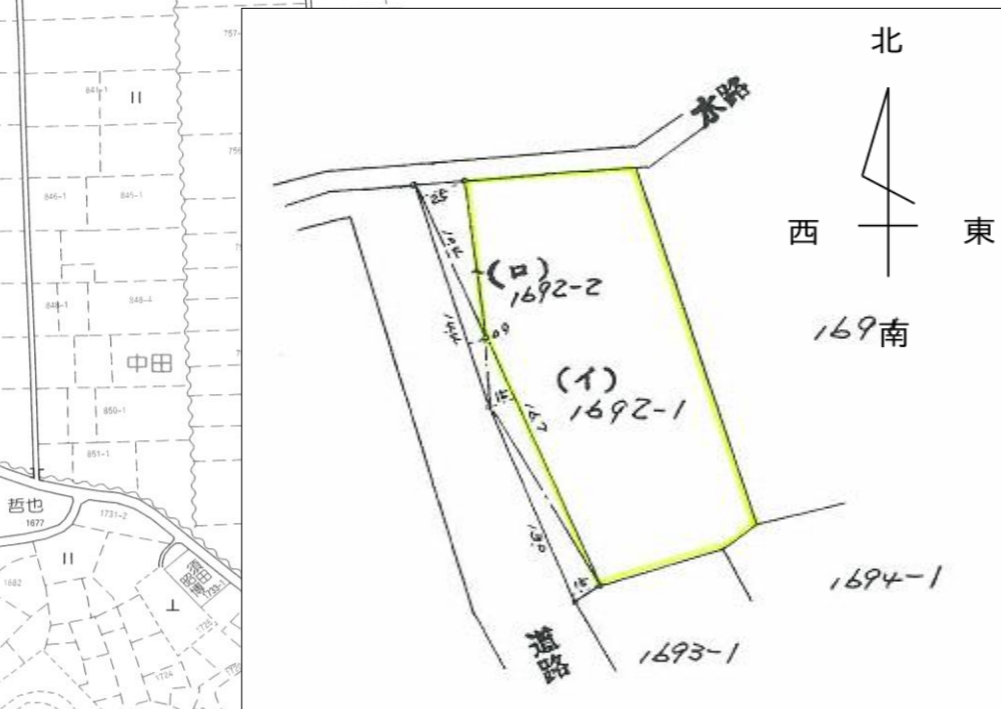
建築条件付き

農用地区域等	● 市街化区域 ● 農業振興区域外	市街化調整区域 農業振興区域内
農地の種類	● 甲種農地 ● 第2種農地	第1種農地 第3種農地

※場合によっては変わる可能性があります。

要、農地法許可申請の種類	農地を農地とする利用目的で売買する許可申請 ⇒ 農地法第3条許可申請	農地を農地以外の利用目的で売買する許可申請 ⇒ 農地法第5条許可又は届出
	農地売買は、農業委員会の許可を前提とした停止条件付売買契約となります。不許可の場合は白紙解除となります。	

主な条件	農地法第3条許可申請の主な条件	農地法第5条許可(届出)の主な条件
	<ul style="list-style-type: none"> <li>機械や労働力を適切に利用できる計画であること</li> <li>農作業に年間150日以上従事すること</li> <li>一定の面積を経営すること</li> <li>周辺の農地利用に支障をきたさないこと</li> <li>…など</li> </ul>	<ul style="list-style-type: none"> <li>転用に必要な資金や信用があること</li> <li>転用する農地の権利者から同意を得ていること</li> <li>許可後は遅滞なく申請目的を果たす見込みがあること</li> <li>事業については行政の免許や許可などを得ていること</li> <li>事業の目的に適正な広さの農地であること</li> </ul>



物件種目	<b>売土地</b>										
最適用途	●	住宅用地								店舗用地	
		工業用地								その他	
土地面積	●	公簿	182㎡	私道負担		有					
		実測	(55.05坪)		●	無					
価格	<b>250万円</b>							坪単価	<b>45,413円</b>		
物件所在地	柏崎市大字中田字原川原1692番1										
交通	【交通】JR信越本線 茨目駅3000m徒歩約38分										
	北鯖石小学校前バス停240m徒歩約3分										
	【教育】北鯖石小学校250m/東中学校1800m										
土地権利	所有権			地目	田/現況宅地						
都市計画	非線引き区域			用途地域	無指定						
建ぺい率	70%			容積率	200%						
法令上の制限	法第22条指定区域			地勢	平坦						
現況	更地			引渡	相談						
設備	●	●	●	●	●	●	●	●	●	●	
	電気	上水	浄化槽	下水	側溝	都G	LPG	車庫	冷房	暖房	給湯
道路状況	北	北東	東	南東	南	南西	西	北西	幅員 約6.8m		
	●								に 約27m接面		位置指定
	公道	私道							有	無	
		角地	●	非角地	二方道路	三方道路	駐車台数		2台可能		
備考	□現況有姿での売買となります。										
	□農地法第5条許可申請が必要となります。										
	□建築指定:株式会社ホームメックス										
	□仲介手数料別途										

〔本社〕新潟県柏崎市大字土合628番地1  
TEL.0257-24-0034 FAX.0257-32-3222  
新潟県知事免許(8)第3199号  
新潟県宅地建物取引業協会会員

フリーダイヤル☎  
〔本店〕0120-973-386  
〔長岡店〕0120-973-524  
〔上越店〕0120-973-658

担当	野澤
取引形態	● 売主 ● 代理 ● 専任 ● 一般

報酬額	
物件の価格が200万円以下の場合	価格×5%×1.1
〃 200万円超400万円以下の場合	(価格×4%+2万円)×1.1
物件の価格が400万円超の場合	(価格×3%+6万円)×1.1

平成31年3月12日作成