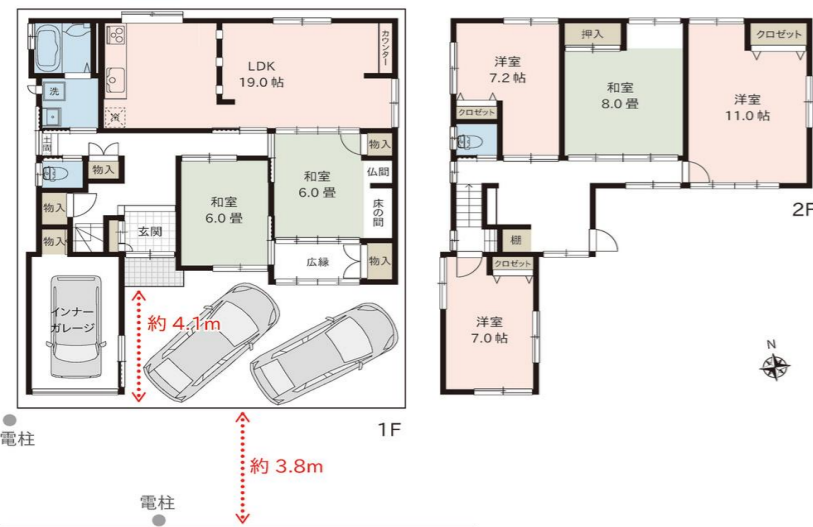




柏崎市穂波町 6LDK

令和2年1月リフォーム済
枇杷島小学校・鏡が沖中学校区



※図面と現況が異なる場合は、現況を優先いたします。

- 主なリフォーム内容** 令和2年1月完了
- 水まわり機器全て新品
 - 給湯器新品
 - フロア一部張替・一部増張(一部CF)
 - 建具一部新品
 - 外壁・内部塗装
 - シロアリ防蟻工事(5年保証)
 - クロス貼替
 - 畳表替
 - 照明器具一部新品
 - 駐車場整備・整地
 - モニターホン新品
 - ハウスクリーニング
- 給排水管は既存です。●防蟻工事の保証期間は工事完了日より5年間です。

物件種目	売住宅			
	● 売家	店舗	その他	
価格	価格改定しました 1,298万円			
間取	6LDK	1階	LDK19帖・和室6畳・和室6畳	
		2階	洋室7帖・洋室7.2帖・洋室11帖・和室8畳	
所在地	柏崎市穂波町字香ヶ田1783番7 他1筆 (住居表示:柏崎市穂波町10番16号)			
交通	【交通】JR信越本線 柏崎駅 約800m徒歩10分			
	越後交通 穂波町中央バス停約240m徒歩3分			
土地	【教育】枇杷島小学校550m/鏡が沖中学校650m			
	● 公簿	164.84㎡ (49.86坪)	私道負担	● 有
	実測		● 無	
建物	構造	木造かわら・ステンレスぶき2階建		
	面積	延べ	142.30㎡(43.04坪)	
		1階	98.23㎡ (29.71坪)	2階
3階				
土地権利	所有権		地目	宅地
都市計画	非線引き区域		用途地域	第1種中高層住居専用地域
建ぺい率	60%		容積率	160%
法令上の制限			地勢	平坦
現況	空家		引渡	即時
設備	●	●	●	●
	電気	上水	浄化槽	下水
			側溝	都G
			LPG	車庫
			冷房	暖房
			給湯	
道路状況	北	北東	東	南東
	南	南西	西	北西
	幅員 約3.8m			
	●	に		m
	公道	私道	位置指定	
			有	無
角地	角地	●	非角地	二方道路
				三方道路
備考	□令和年1月リフォーム済			
	□仲介手数料別途			
	□南側道路は4.0mで許可を受けている為、増改築等の際には指定幅員に復元する必要があります。			
登録年月日	2020年9月18日作成		新築年月日	S61.7.25新築
会員番号			物件登録番号	ホームックス



[本社] 新潟県柏崎市大字土合628番地1
TEL.0257-24-0034 FAX.0257-32-3222
新潟県知事免許(8)第3199号
新潟県宅地建物取引業協会会員

フリーダイヤル☎
[本店]0120-973-386
[長岡店]0120-973-524
[上越店]0120-973-658

担当
鬼原

取引形態
● 売主
● 代理
● 専任
● 一般

報酬額	
物件の価格が200万円以下の場合	価格×5%×1.1
〃 200万円超400万円以下の場合	(価格×4%+2万円)×1.1
物件の価格が400万円超の場合	(価格×3%+6万円)×1.1