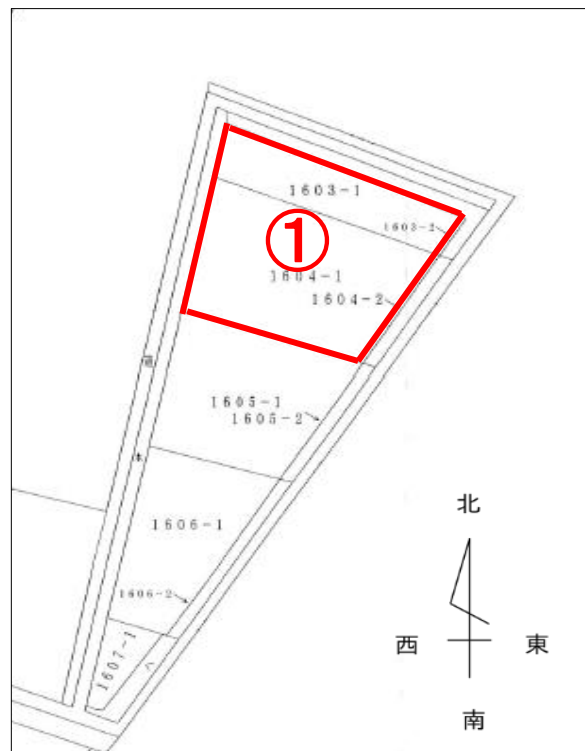


# 刈羽村刈羽 ①97坪(田) 刈羽駅近く



※図面と現況が異なる場合は、現況を優先いたします

農用地区域等	市街化区域 農業振興区域外	市街化調整区域 農業振興区域内
農地の種類	甲種農地 第2種農地	第1種農地 第3種農地
要、農地法許可申請の種類	農地を農地とする利用目的で売買する許可申請 ⇒ 農地法第3条許可申請 農地を農地以外の利用目的で売買する許可申請 ⇒ 農地法第5条許可又は届出 農地売買は、農業委員会の許可を前提とした停止条件付売買契約となります。 不許可の場合は白紙解除となります。	
主な条件	農地法第3条許可申請の主な条件 ・機械や労働力を適切に利用できる計画であること ・農作業に年間150日以上従事すること ・一定の面積を営業すること ・周辺の農地利用に支障をきたさないこと …など	農地法第5条許可(届出)の主な条件 ・転用に必要資金や信用があること ・転用する農地の権利者から同意を得ていること ・許可後は遅滞なく申請目的を果たす見込みがあること ・事業については行政庁の免許や許可などを得ていること ・事業の目的に適正な広さの農地であること

物件種目	<b>売土地</b>												
最適用途	住宅用地					店舗用地							
	工業用地					その他							
土地面積	公簿	321㎡				私道負担	有						
	実測	(97.10坪)					無						
価格	<b>100万円</b>					坪単価	<b>10,300円</b>						
物件所在地	刈羽郡刈羽村大字刈羽字下谷地1603番1、1604番1												
交通	【交通】 JR越後線 刈羽駅150m徒歩2分 刈羽駅入口バス停130m徒歩2分												
	【教育】 刈羽小学校1030m徒歩約13分/刈羽中学校580m徒歩約7分												
土地権利	所有権					地目	田 (現状:雑種地)						
都市計画	都市計画区域外					用途地域	-						
建ぺい率	-					容積率	-						
法令上の制限	-					地勢	平坦						
現況	空地					引渡	相談						
設備	電気	●	上水	●	浄化槽	下水	側溝	都G	LPG	車庫	冷房	暖房	給湯
道路状況	北	北東	東	南東	南	南西	西	北西	幅員 m				
	公道		私道		に m 接面					位置指定		有 無	
			角地		●		非角地		二方道路		三方道路		
			融雪		除雪				駐車台数		台可能		
備考	<input type="checkbox"/> 現況有姿での売買となります。 <input type="checkbox"/> 仲介手数料別途 <input checked="" type="checkbox"/> 農地法の申請が必要になります。 (条件がありますが転用可能です)												



〔本社〕新潟県柏崎市大字土合628番地1  
 TEL.0257-24-0034 FAX.0257-32-3222  
 新潟県知事免許(8)第3199号  
 新潟県宅地建物取引業協会会員

フリーダイヤル ☎  
 〔本店〕0120-973-386  
 〔長岡店〕0120-973-524  
 〔上越店〕0120-973-658

担当  
**真島**

取引形態  
● 売主代理専任一般

報酬額	
物件の価格が200万円以下の場合	価格×5%×消費税
〃200万円超400万円以下の場合	(価格×4%+2万円)×消費税
物件の価格が400万円超の場合	(価格×3%+6万円)×消費税

2020年 4月27日作成