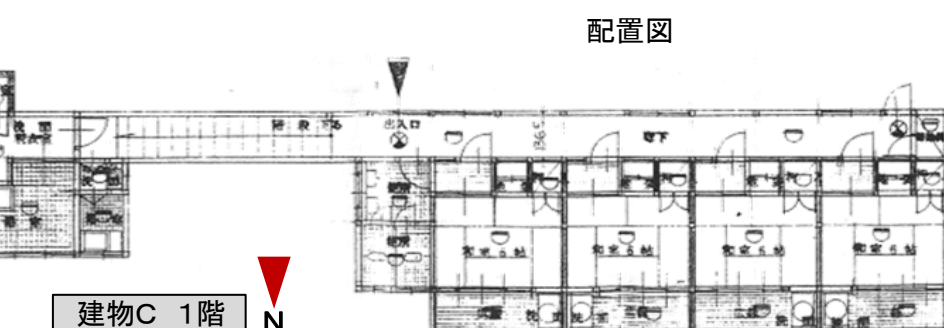
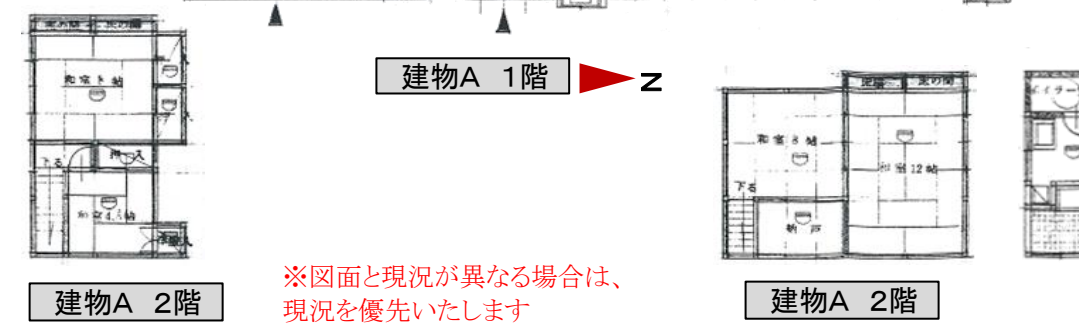
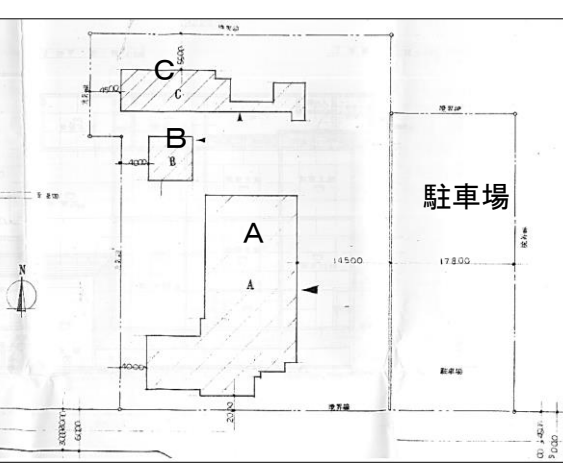
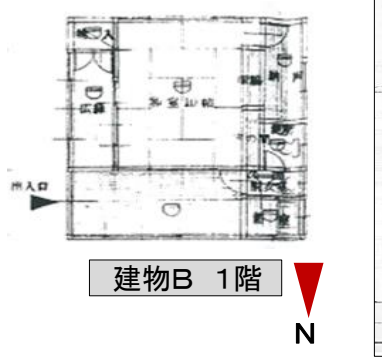
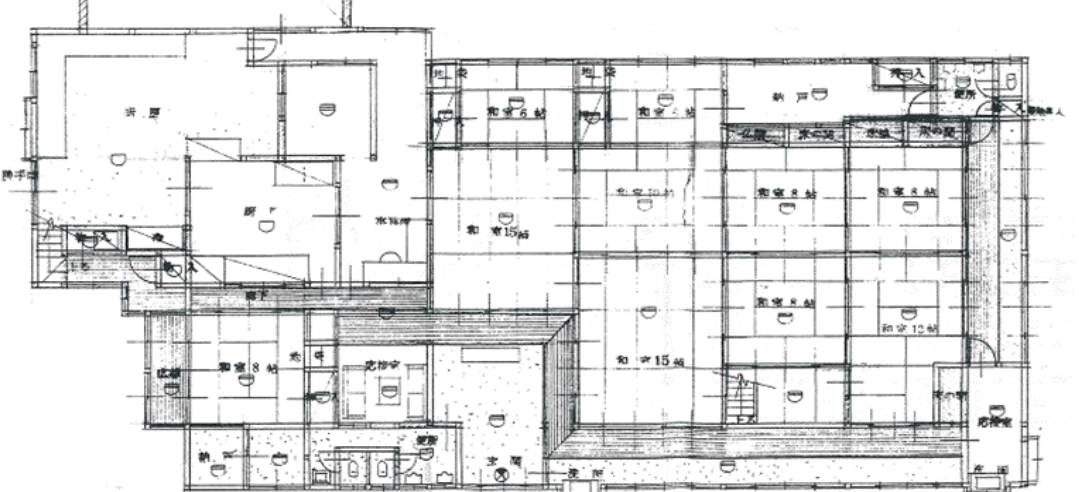


海の柏崎 六宜閣 割烹旅館

■明治11年 明治天皇北陸御巡幸の際に小休所として、
上座敷8帖の間を玉座に設けられた由緒ある建物です。(天井板に屋久杉を使用しております。)

- “檜材”を多数使用
- 骨董品が多数あります。



※図面と現況が異なる場合は、
現況を優先いたします

六宜閣の命名は、【海よし、山よし、眺めよし、宿よし、味よし、気分よし】六宜であると伝えられる。

物件種目	売物件				
	工場	事務所	●	店舗	その他
価格	4,500万円				
間取	※図面参照		1階		
			2階		
所在地	新潟県柏崎市大字上輪新田23 他5筆 (大字上輪新田21、22、24、25、18-子)				
交通	【交通】米山インターチェンジより2.9km 車で約4分				
	【教育】米山小学校／第三中学校				
土地	●	公簿 実測	904.17㎡(273.51坪)	私道負担	有 無
建物(公簿)	建物A	木造瓦葺2階建(店舗) 延べ430.14㎡(130.1坪) 1階:361.85㎡(109.45坪) 2階:68.29㎡(20.65㎡)			
	建物B	土蔵造瓦葺2階建(倉庫) 延べ97.51㎡(29.4坪) 1階:57.85㎡(17.49坪) 2階:39.66㎡(11.99㎡)			
	建物C	未登記のため不明			
土地権利	所有権		地目	宅地・畑・原野	
都市計画	非線引き区域		用途地域	指定なし	
建ぺい率	70%		容積率	200%	
法令上の制限	—		地勢	—	
現況	居住中		引渡	相談	
設備	●	●	●		
	電気	上水	浄化槽	下水	側溝
				都G	LPG
				車庫	冷房
				暖房	給湯
道路状況	北	北東	東	南東	●
				南	南西
				西	北西
					幅員 約5m
	●				
	公道	私道		に 約20m接面	位置指定
					有 無
		角地	●	非角地	二方道路
		融雪	●	除雪	三方道路
					駐車台数 台可能
備考	◆現況有姿による売買となります。 ◆仲介手数料別途				
	◆有形文化財の為、増改築する場合、許可が必要となります。				
	◆地目を畑から宅地に、売主負担で引渡までに変更します。農地転用申請は売主負担で行います。				
	◆未登記の建物も含まれます。				



[本社] 新潟県柏崎市大字土合628番地1
TEL.0257-24-0034 FAX.0257-32-3222
新潟県知事免許(8)第3199号
新潟県宅地建物取引業協会会員

フリーダイヤル☎
[本店]0120-973-386
[長岡店]0120-973-524
[上越店]0120-973-658

担当
駒野

取引形態
● 売主
● 代理
● 専任
● 一般

報酬額	
物件の価格が200万円以下の場合	価格×5%×1.1
〃 200万円超400万円以下の場合	(価格×4%+2万円)×1.1
物件の価格が400万円超の場合	(価格×3%+6万円)×1.1

令和2年7月7日作成