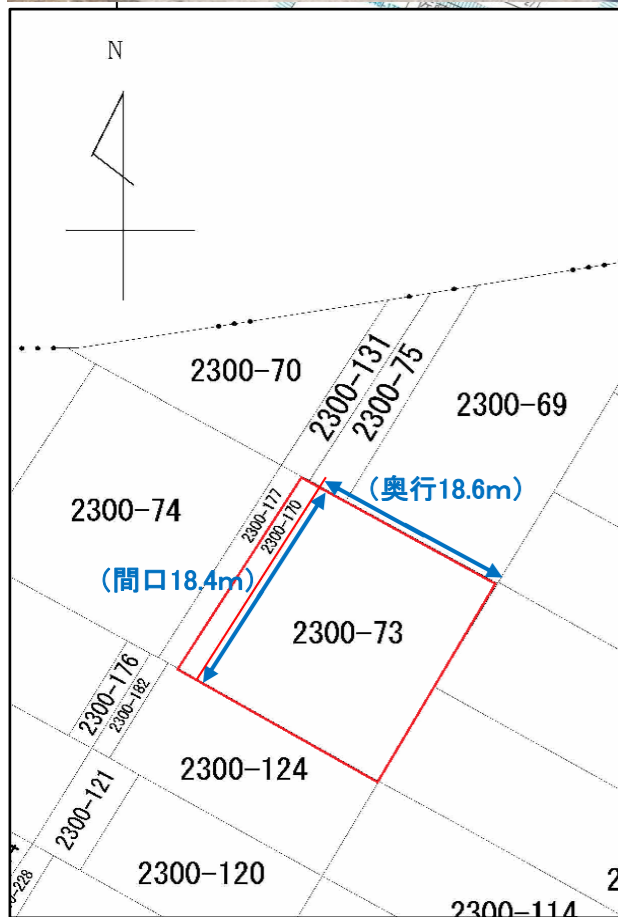




松波1丁目 (91.29坪)

スーパー、ドラッグストアまで
 …徒歩約2分
 コンビニ、公園…徒歩圏内



物件種目	売土地								
最適用途	●	住宅用地		店舗用地					
		工業用地		その他					
土地面積	●	公簿	301.81㎡	私道負担	●	有	道路部/別途 28㎡あり		
		実測	(91.29坪)					無	
価格	150万円				坪単価	16,431円			
物件所在地	柏崎市松波一丁目字粉糠ママ 2300番73 他1筆								
交通	【交通】松波2丁目バス停まで約230m								
	【教育】荒浜小学校・松浜中学校								
土地権利	所有権		地目	宅地					
都市計画	非線引き区域		用途地域	第一種住居					
建ぺい率	60%		容積率	200%					
現況	—		地勢	平坦					
法令上の制限	法22条指定区域		引渡	相談					
設備	●	●	●	●	●	●	●		
	電気	上水	下水	浄化	側溝	都G	LPG	その他	
道路状況	北	北東	東	南東	南	南西	西	北西	幅員 約3m
	公道		●	に 18.4m 接面		位置指定	●	有	
角地	●	●	●	●	●	●	●	●	●
備考	◆前面道路は42条2項道路によりセットバックが必要です。								
	◆仲介手数料別途								
登録年月日	令和2年8月24日作成		支部登録番号						
会員番号			物件登録番号	ホームメックス					



本社/新潟県柏崎市大字土合628-1
 TEL (0257) 24-0034
 FAX (0257) 32-3222

本店 ☎ 0120-973-386
 長岡店 ☎ 0120-973-524
 上越店 ☎ 0120-973-658

担当
野澤

取引形態
 ● 売主
 ● 代理
 ● 専任
 ● 一般

報酬額	
物件の価格が200万円以下の場合	価格×5%×1.08
〃 200万円超400万円以下の場合	(価格×4%+2万円)×1.08
物件の価格が400万円超の場合	(価格×3%+6万円)×1.08