

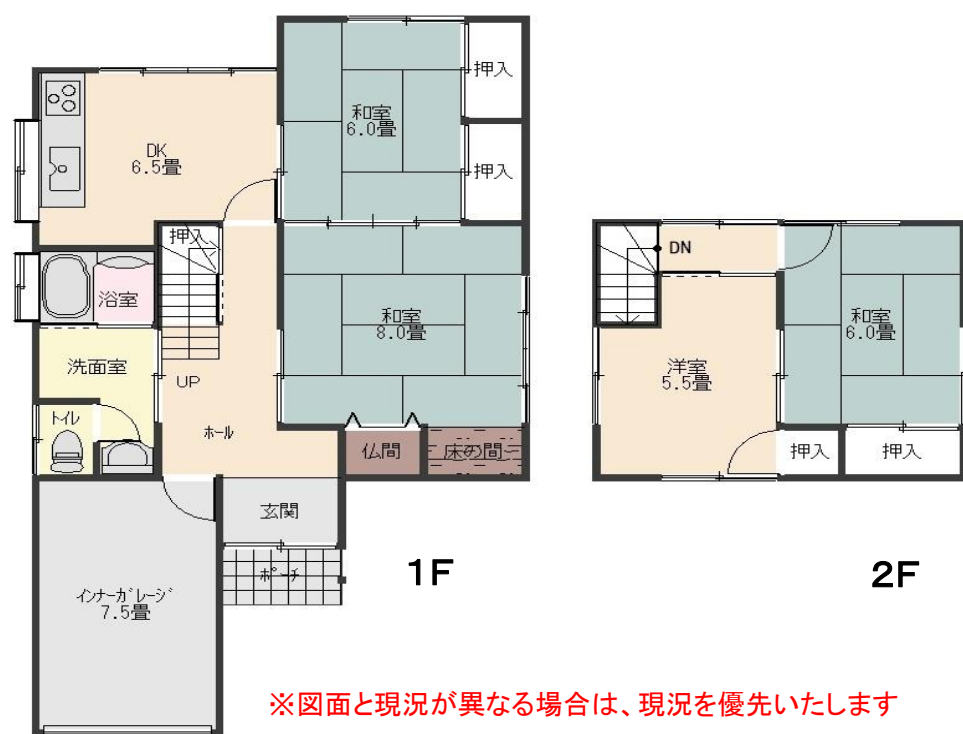
松波1丁目■4DK

居住中



投資物件

現在入居中 家賃4.8万円/月
 表面利回り 12.8% (576,000円 ÷ 450万円 = 12.8%)
 想定年間収入 4.8万円 × 12ヶ月 = 576,000円



※図面と現況が異なる場合は、現況を優先いたします

- リフォーム済
- インナーガレージあり
- スーパー、ドラッグストア...徒歩約2分
- コンビニ、公園...徒歩圏内



物件種目	売住宅			
	● 売家		店舗	その他
価格	450万円			
間取	4DK		1階	和室8帖+和室6帖+DK6.5帖+インナーガレージ
			2階	和室6帖+洋室5.5帖
所在地	柏崎市松波1丁目字粉糠ママ2300番地124 (住居表示: 柏崎市松波1丁目20番17号)			
交通	【交通】 JR越後線 東柏崎駅2370m徒歩約30分 松波2丁目バス停210m徒歩約3分			
	【教育】 荒浜小学校1380m徒歩約18分/松波中学校780m徒歩約10分			
土地	● 公簿	167.15㎡	私道負担	● 有
	実測	(50.56坪)		無
建物	構造	木造セメント瓦、亜鉛メッキ鋼板葺2階建		
	築年月日	昭和52年11月新築		
	面積	延べ	97.09㎡(29.36坪)	
1階		72.35㎡ (21.88坪)	2階	24.74㎡ (7.48坪)
土地権利	所有権		地目	宅地
都市計画	非線引き区域		用途地域	第一種住居地域
建ぺい率	60%		容積率	200%
法令上の制限	法22条指定区域		地勢	平坦
現況	居住中		引渡	相談
設備	● 電気	● 上水	● 浄化槽	● 下水
	● 側溝	● 都G	● LPG	● 車庫
道路状況	北	北東	東	南東
	南	南西	西	北西
	幅員 約3m			
	公道	● 私道	に 約9.2m接面	
備考	角地		● 非角地	二方道路
	融雪		除雪	三方道路
			駐車台数	台可能
備考	□現況有姿での売買となります。			
	□現地建物と間取図が異なる場合は現地建物を優先します。			
	□仲介手数料別途			



[本社] 新潟県柏崎市大字土合628番地1
 TEL.0257-24-0034 FAX.0257-32-3222
 新潟県知事免許(8)第3199号
 新潟県宅地建物取引業協会会員

フリーダイヤル☎
 [本店]0120-973-386
 [長岡店]0120-973-524
 [上越店]0120-973-658

担当
駒野

取引形態
 ● 売主
 ● 代理
 ● 専任
 ● 一般

報酬額	
物件の価格が200万円以下の場合	価格 × 5% × 消費税
〃 200万円超400万円以下の場合	(価格 × 4% + 2万円) × 消費税
物件の価格が400万円超の場合	(価格 × 3% + 6万円) × 消費税

2020年8月17日作成