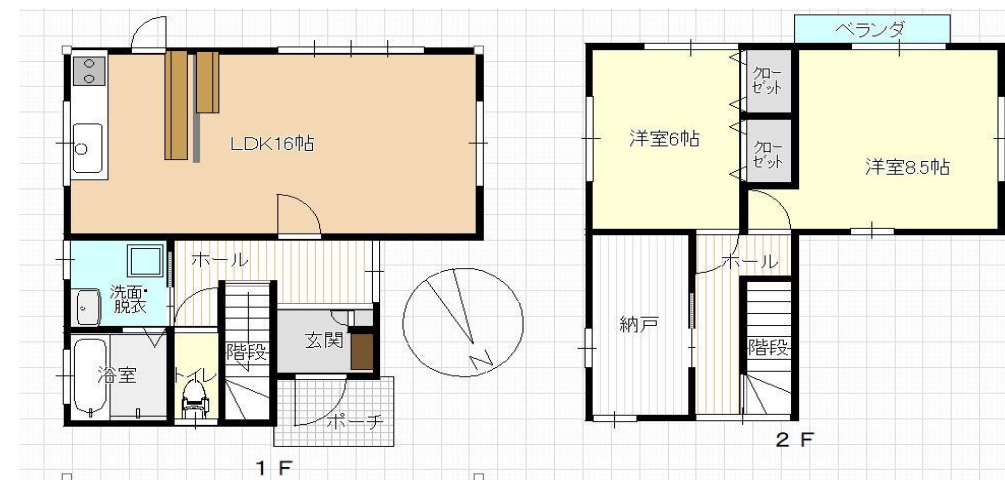


柏崎市半田2丁目 ■ 2LDK

- ◆平成6年築 9月末リフォーム完了予定
- ◆交通のアクセス良好
- ◆カーポート有



※図面と現況が異なる場合は、現況を優先いたします



- ### 主なリフォーム内容
- 令和2年9月末完了予定
- ・システムキッチン新品交換
 - ・1F床重ね張り
 - ・洗面化粧台、トイレ新品交換
 - ・クロス張替
 - ・ハウスクリーニング
 - ・外構工事

物件種目	売住宅			
	● 売家	● 店舗	● その他	
価格	980万円			
間取	2LDK	1階	LDK16帖	
		2階	洋室8.5帖+洋室6帖+納戸	
所在地	柏崎市半田2丁目965番6 (住居表示: 柏崎市半田2丁目15番37-6)			
交通	【交通】 JR信越本線 茨目駅680m徒歩約9分			
	半田西バス停220m徒歩約3分			
土地	【教育】 半田小学校610m徒歩約8分/鏡が沖中学校1900m徒歩約24分			
	● 公簿	165.30㎡	私道負担	● 有
	実測	(50.00坪)		● 無
建物	構造	木造亜鉛メッキ鋼板ぶき2階建		
	築年月日	平成6年12月新築		
	面積	延べ	84.45㎡(25.54坪)	
1階		44.71㎡ (13.52坪)	2階	39.74㎡ (12.02坪)
土地権利	所有権		地目	宅地
都市計画	非線引き区域		用途地域	指定なし
建ぺい率	70%		容積率	200%
法令上の制限	-		地勢	平坦
現況	空家		引渡	相談
設備	● 電気	● 上水	● 浄化槽	● 下水
	● 側溝	● 都G	● LPG	● 車庫
道路状況	● 北	● 北東	● 東	● 南東
	● 南	● 南西	● 西	● 北西
	幅員 6m			
	● 公道	● 私道	に 約9.72m接面	
備考	位置指定 ● 有 無			
	● 角地	● 非角地	● 二方道路	● 三方道路
	● 融雪	● 除雪	● 駐車台数 2台可能	
備考	□現況有姿での売買となります。			
	□仲介手数料別途			



[本社] 新潟県柏崎市大字土合628番地1
 TEL.0257-24-0034 FAX.0257-32-3222
 新潟県知事免許(8)第3199号
 新潟県宅地建物取引業協会会員

フリーダイヤル ☎
 [本店]0120-973-386
 [長岡店]0120-973-524
 [上越店]0120-973-658

担当	取引形態
鬼原	● 売主
	● 代理
	● 専任
	● 一般

報酬額	
物件の価格が200万円以下の場合	価格×5%×消費税
〃 200万円超400万円以下の場合	(価格×4%+2万円)×消費税
物件の価格が400万円超の場合	(価格×3%+6万円)×消費税
2020年9月15日作成	