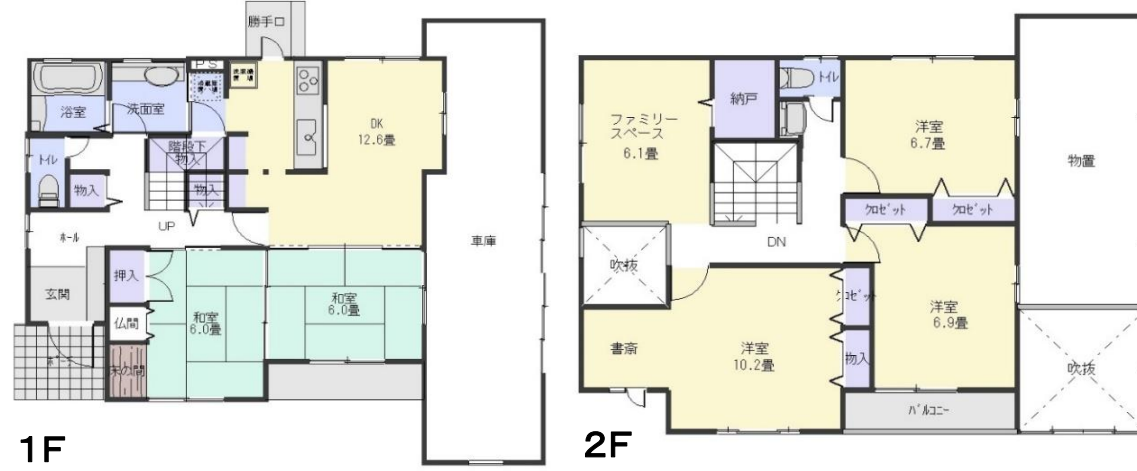
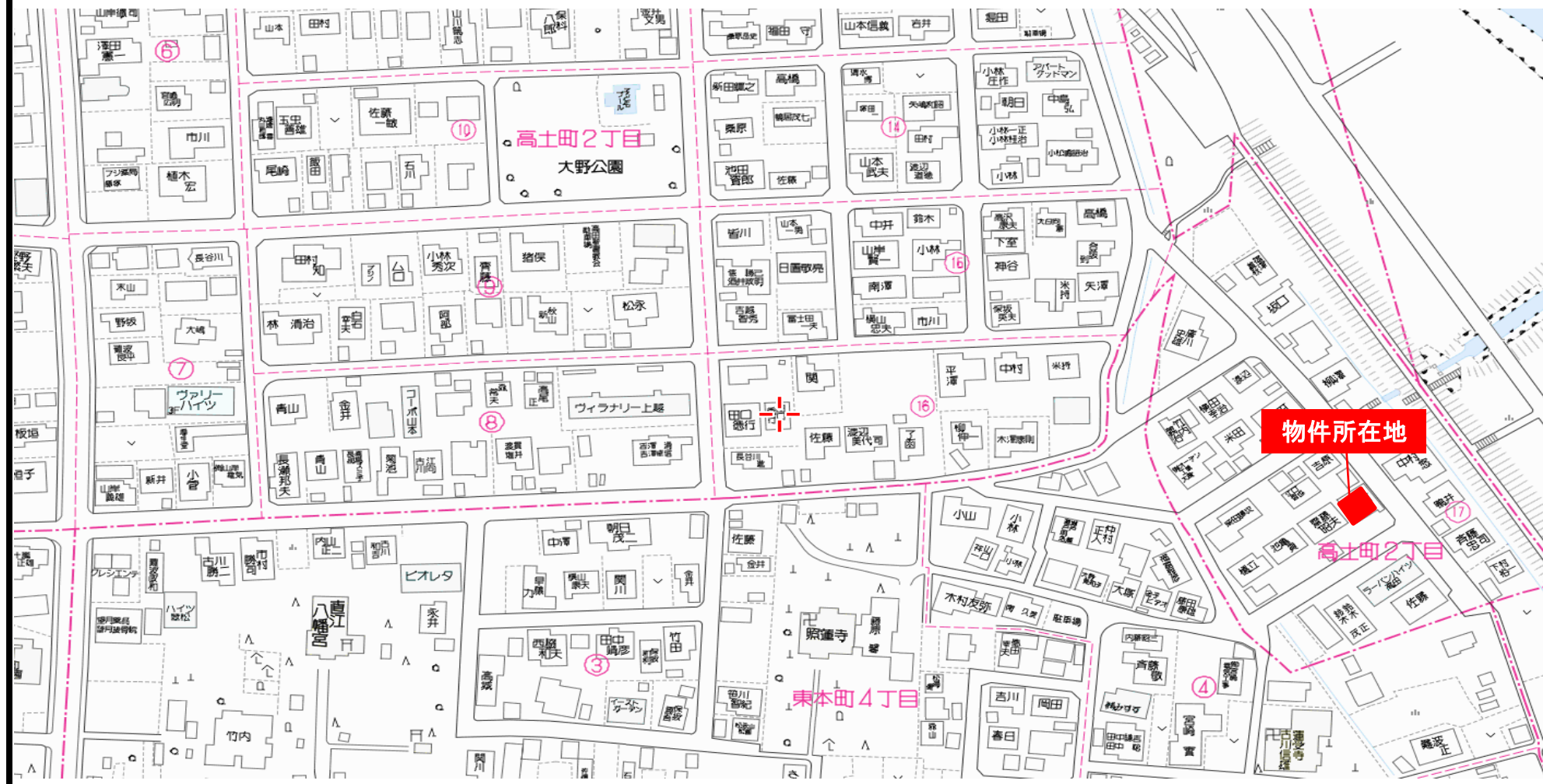


上越市高土町■5DK

- ◆人気の高度町の角地
- ◆ホビールームを兼ねた車庫有り
- ◆高野内科循環器科クリニックまで880m



※図面と現況が異なる場合は、現況を優先いたします



売住宅

1,250万円

予約

5DK+ファミリースペース 1階 洋室6帖+和室6帖+DK12.6帖
2階 洋室10.2帖+洋室6.9帖+洋室6.7帖+ファミリースペース6.1帖

上越市高土町2丁目597番38

(住居表示:上越市高土町2丁目17-12)

【交通】JR妙高はねうまライン 高田駅2440m徒歩約31分
「北城町一丁目」バス停570m徒歩約8分
【教育】東本町小学校1440m / 城北中学校1090m

物件種目	● 売家	● 店舗	● その他						
価格	1,250万円								
間取	5DK+ファミリースペース 1階 洋室6帖+和室6帖+DK12.6帖 2階 洋室10.2帖+洋室6.9帖+洋室6.7帖+ファミリースペース6.1帖								
所在地	上越市高土町2丁目597番38 (住居表示:上越市高土町2丁目17-12)								
交通	【交通】JR妙高はねうまライン 高田駅2440m徒歩約31分 「北城町一丁目」バス停570m徒歩約8分 【教育】東本町小学校1440m / 城北中学校1090m								
土地	● 公簿 実測	242.99㎡ (73.5坪)	私道負担 ● 有 ● 無						
建物	構造	木・軽量鉄骨造亜鉛メッキ鋼板葺2階建 平成5年3月新築							
面積	延べ	190.39㎡(57.59坪)							
	1階	98.32㎡ (29.74坪)	2階 92.07㎡ (27.85坪) 3階						
土地権利	所有権		地目 宅地						
都市計画	市街化区域		用途地域 第一種低層住居専用地域						
建ぺい率	70%(角地緩和)		容積率 200%						
法令上の制限	法22条指定区域		地勢 平坦						
現況	空家		引渡 即時						
設備	● 電気	● 上水	● 浄化槽						
	● 下水	● 側溝	● 都G						
	● LPG	● 車庫	● 冷房						
	● 暖房	● 給湯							
道路状況	北	北東	東	● 南東	南	南西	西	北西	幅員 6.5m
	● 公道	● 私道	に 6.5m接面				位置指定	● 有	● 無
	● 角地	非角地		二方道路		三方道路		駐車台数 2台可能	
	● 融雪	除雪							
備考	□仲介手数料別途 □現況有姿での売買となります。								



[本社] 新潟県柏崎市大字土合628番地1
TEL.0257-24-0034 FAX.0257-32-3222
新潟県知事免許(8)第3199号
新潟県宅地建物取引業協会会員

フリーダイヤル ☎
[本店]0120-973-386
[長岡店]0120-973-524
[上越店]0120-973-658

担当	鬼原
取引形態	● 売主 ● 代理 ● 専任 ● 一般

報酬額	
物件の価格が200万円以下の場合	価格×5%×1.1
〃200万円超400万円以下の場合	(価格×4%+2万円)×1.1
物件の価格が400万円超の場合	(価格×3%+6万円)×1.1
2020年9月11日作成	