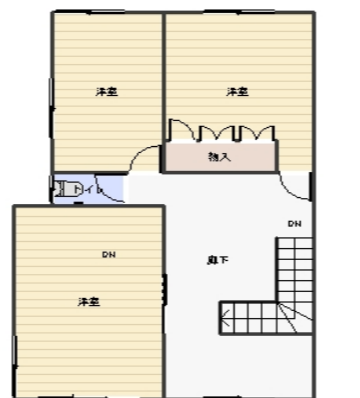
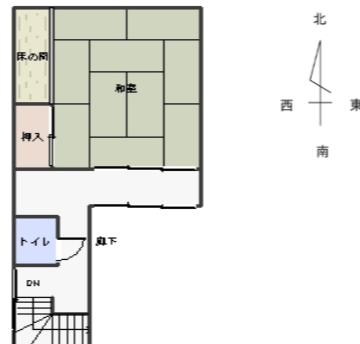


上越市中郷区◆中古住宅

- ◆中郷小学校・中郷中学校区
- ◆二本木駅まで徒歩約2分
- ◆平成22年一部リフォーム済み



※図面と現況が異なる場合は、現況を優先いたします

売住宅

物件種目	● 売家	● 店舗	● その他
価格	600万円 予約		
間取	5LDK 1階 洋室7.5帖+LDK26.7帖+インナーガレージ7.5帖 2階 洋室12帖+洋室8.5帖+洋室7.5帖+和室10帖		
所在地	上越市中郷区板橋字西浦537番1		
交通	【交通】妙高はねうまライン 二本木駅約120m徒歩約2分 「二本木駅入口」バス停約30m徒歩約分		
	【教育】中郷小学校約500m徒歩約6分/中郷中学校約650m徒歩約8分		
土地	公簿	約214㎡ (65坪)	私道負担
	実測		● 有 ● 無
建物	構造	木造亜鉛メッキ鋼板葺3階建 昭和50年1月10日新築	
	面積	201.39㎡(60.92坪)	
	延べ	201.39㎡(60.92坪)	
	1階	87.69㎡ (26.52坪)	2階 45.83㎡ (13.86坪) 3階 67.87㎡ (20.53坪)
土地権利	所有権		地目
都市計画	非線引き区域		用途地域
建ぺい率	70%		容積率
法令上の制限	—		地勢
現況	居住中		引渡
設備	● 電気	● 上水	● 浄化槽
	● 下水	● 側溝	● 都G
道路状況	● LPG	● 車庫	● 冷房
	● 暖房	● 給湯	● 幅員:約6.6m
備考	□仲介手数料別途		
	□現況有姿での売買となります。		
□別途車庫を借りることも可能です。			



[本社] 新潟県柏崎市大字土合628番地1
TEL.0257-24-0034 FAX.0257-32-3222
新潟県知事免許(8)第3199号
新潟県宅地建物取引業協会会員

フリーダイヤル☎
[本店]0120-973-386
[長岡店]0120-973-524
[上越店]0120-973-658

担当
鬼原

取引形態
● 売主
● 代理
● 専任
● 一般

報酬額	
物件の価格が200万円以下の場合	価格×5%×1.1
“200万円超400万円以下の場合	(価格×4%+2万円)×1.1
物件の価格が400万円超の場合	(価格×3%+6万円)×1.1

2020年9月15日作成