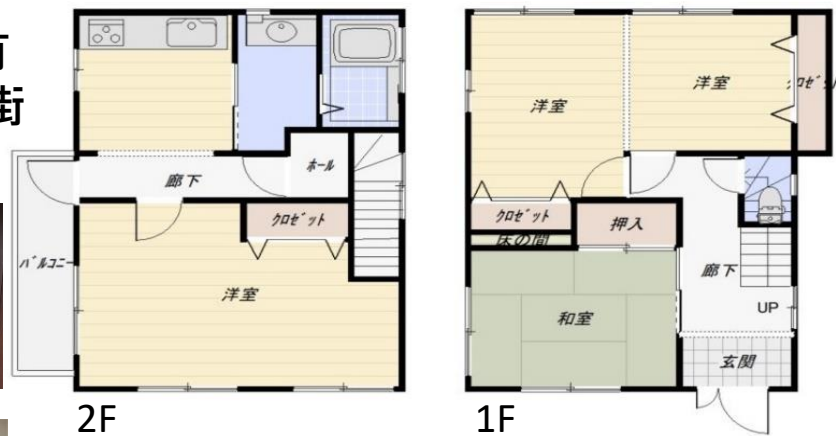


柏崎市上田尻 3DK

- ◆平成9年築
- ◆カーポート有
- ◆閑静な住宅街



※図面と現況が異なる場合は、現況を優先いたします

主なリフォーム内容

- ・ユニットバス、システムキッチン新品交換
- ・床補修
- ・クロス張替
- ・畳表替え
- ・ハウスクリーニング
- ・外構工事



物件種目	売住宅								
	● 売家	● 店舗	● その他						
価格	880万円								
間取	3DK	1階	和室+洋室						
		2階	洋室+DK						
所在地	柏崎市上田尻4100番地3 (住居表示: 同上)								
交通	【交通】 JR信越本線 茨目駅1200m徒歩約15分								
	池の峰バス停375m徒歩約5分								
土地	【教育】 田尻小学校823m徒歩約11分/東中学校1900m徒歩約24分								
	● 公簿	260.11㎡	私道負担	有					
	● 実測	(78.68坪)	●	無					
建物	構造	軽量鉄骨造亜鉛メッキ鋼板ぶき2階建							
	築年月日	平成9年8月新築							
	面積	延べ 82.63㎡(24.99坪)							
	1階	42.14㎡ (12.74坪)	2階	40.49㎡ (12.24坪)					
土地権利	所有権		地目	宅地					
都市計画	非線引き区域		用途地域	指定なし					
建ぺい率	70%		容積率	200%					
法令上の制限	-		地勢	平坦					
現況	空家		引渡	相談					
設備	●	●	●	●					
	電気	上水	浄化槽	下水					
			側溝	都G					
			LPG	車庫					
			冷房	暖房					
			給湯						
道路状況	北	北東	東	南東	南	南西	西	北西	幅員 5m
	●	●	●	●	●	●	●	●	●
	公道		私道		に 14m接面		位置指定		●
							有		無
	角地	●	非角地	二方道路		三方道路			
	融雪		除雪	駐車台数 2台可能					
備考	□現況有姿での売買となります。								
	□仲介手数料別途								



[本社] 新潟県柏崎市大字土合628番地1
 TEL.0257-24-0034 FAX.0257-32-3222
 新潟県知事免許(8)第3199号
 新潟県宅地建物取引業協会会員

フリーダイヤル ☎
 [本店]0120-973-386
 [長岡店]0120-973-524
 [上越店]0120-973-658

担当	取引形態
鬼原	● 売主
	● 代理
	● 専任
	● 一般

報酬額	
物件の価格が200万円以下の場合	価格×5%×消費税
// 200万円超400万円以下の場合	(価格×4%+2万円)×消費税
物件の価格が400万円超の場合	(価格×3%+6万円)×消費税
2020年10月6日作成	